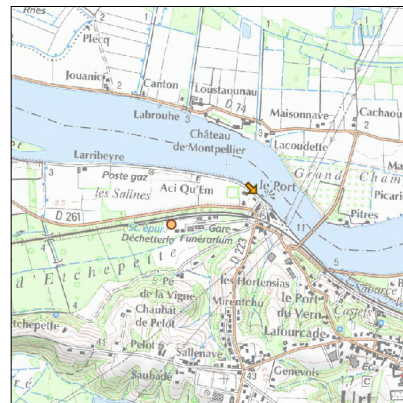
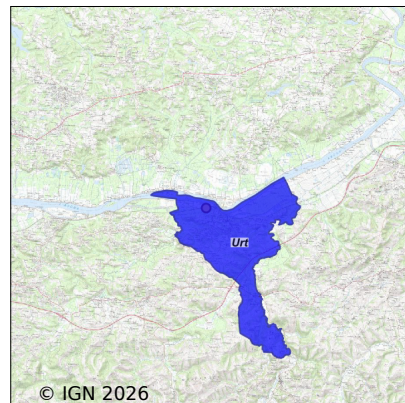


Système d'assainissement 2023

URT



Station : URT

Code Sandre	0564546V002
Nom du maître d'ouvrage	CA DU PAYS BASQUE
Nom de l'exploitant	SUEZ EAU FRANCE
Date de mise en service	juillet 2000
Date de mise hors service	août 2012
Niveau de traitement	Secondaire bio (Ntk)
Capacité	1 850 équivalent-habitant
Charge nominale DBO5	111 Kg/j
Charge nominale DCO	222 Kg/j
Charge nominale MES	129,5 Kg/j
Débit nominal temps sec	270 m3/j
Débit nominal temps pluie	-
Filières EAU	
Filières BOUE	File 1: Epaissement statique gravitaire
Filières ODEUR	
Coordonnées du point de rejet (Lambert 93)	352 003, 6 276 117 - Coordonnées établies (précision du décamètre)
Milieu récepteur	Rivière - L'Adour

Chronologie des raccordements au réseau

Raccordements communaux

100% de Urt depuis 2000

Observations SDDE

Système de collecte

Aucune observation

Station d'épuration

Aucune observation

Sous produits

Aucune observation

Données chiffrées

Attention, cette STEP a été mise hors service en August-2012

Les données présentées ci-dessous peuvent provenir des différentes STEP suivantes, liées au même système de collecte :

0564546V003 URT 2 (COMMUNALE)

Tableau de synthèse

Paramètre	Pollution entrante			Rendement	Pollution sortante	
	Charge	Capacité	Concentration		Charge	Concentration
VOL	420 m3/j	57 %			400 m3/j	
DBO5	84 Kg/j	35 %	223 mg/l	92 %	6,4 Kg/j	11,1 mg/l
DCO	224 Kg/j	47 %	610 mg/l	92 %	17,8 Kg/j	35 mg/l
MES	118 Kg/j		315 mg/l	91 %	11,2 Kg/j	19,5 mg/l
NGL	26,8 Kg/j		65 mg/l	89 %	2,8 Kg/j	7,3 mg/l
NTK	26,7 Kg/j		65 mg/l	99 %	0,4 Kg/j	1 mg/l
PT	2,8 Kg/j		6,9 mg/l	98 %	0,1 Kg/j	0,2 mg/l

Problèmes rencontrés en 2023

Problèmes liés...

... à la collecte des effluents	Non
...à l'atteinte des performances européennes	Non
...à l'autosurveillance	Non
...à l'exploitation des ouvrages	Non
...à la production des boues	Non
...à la vétusté	Non
...à la destination des sous-produits	Non

Accès aux données

Les données historiques sont disponibles en téléchargement depuis la thématique "Usages et pressions polluantes domestiques et urbaines" ou sous forme d'archive depuis le catalogue de données du SIE du Bassin Adour Garonne (<http://adour-garonne.eaufrance.fr>).

Accès à la fiche du Portail d'information sur l'assainissement collectif : <https://assainissement.developpement-durable.gouv.fr/pages/data/fiche-0564546V002>