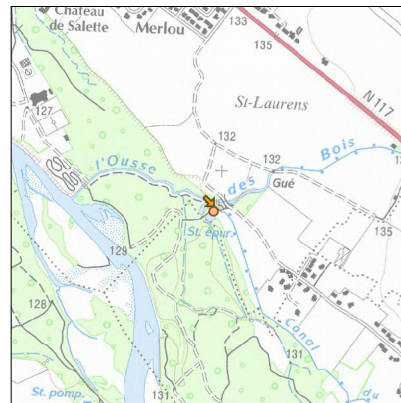
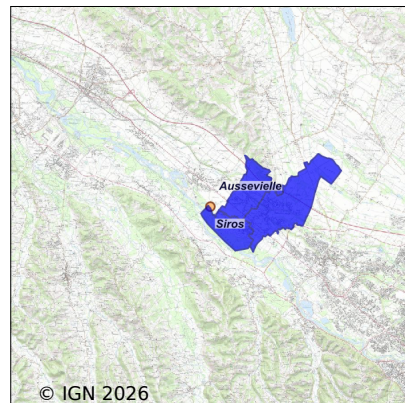


Système d'assainissement 2024

SIROS INTERCOMMUNALE



Station : SIROS INTERCOMMUNALE

Code Sandre	0564525V001
Nom du maître d'ouvrage	COMMUNE DE SIROS
Nom de l'exploitant	S.A.U.R. FRANCE
Date de mise en service	janvier 1990
Date de mise hors service	octobre 2010
Niveau de traitement	Secondaire bio (Ntk)
Capacité	3 200 équivalent-habitant
Charge nominale DBO5	192 Kg/j
Charge nominale DCO	484 Kg/j
Charge nominale MES	288 Kg/j
Débit nominal temps sec	480 m ³ /j
Débit nominal temps pluie	-
Filières EAU	File 1: Prétraitements, Boues activées faible charge, aération p
Filières BOUE	File 1: Lagunage anaérobie
Filières ODEUR	
Coordonnées du point de rejet (Lambert 93)	416 069, 6 256 587 - Coordonnées établies (précision du décamètre)
Milieu récepteur	Rivière - L'Ousse des Bois

Chronologie des raccordements au réseau

Raccordements communaux

100% de Aussevielle depuis 1964

100% de Poey-de-Lescar depuis 1964

100% de Siros depuis 1964

Observations SDDE

Système de collecte

Aucune observation

Station d'épuration

Aucune observation

Sous produits

Aucune observation

Données chiffrées

Attention, cette STEP a été mise hors service en October-2010

Les données présentées ci-dessous peuvent provenir des différentes STEP suivantes, liées au même système de collecte :

0564525V002 SIROS (INTERCOMMUNALE)

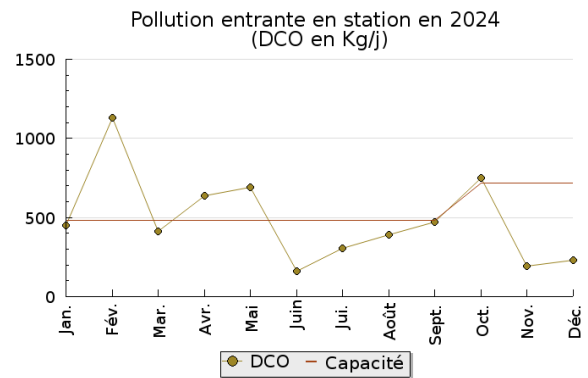
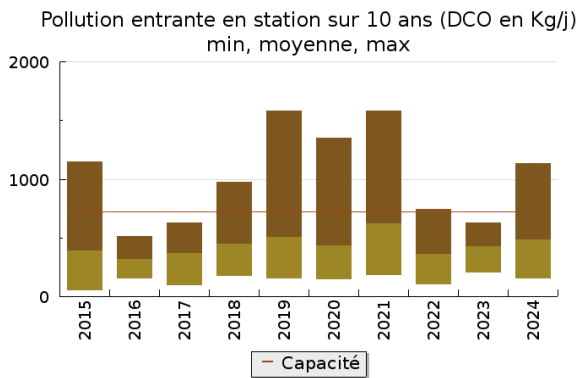
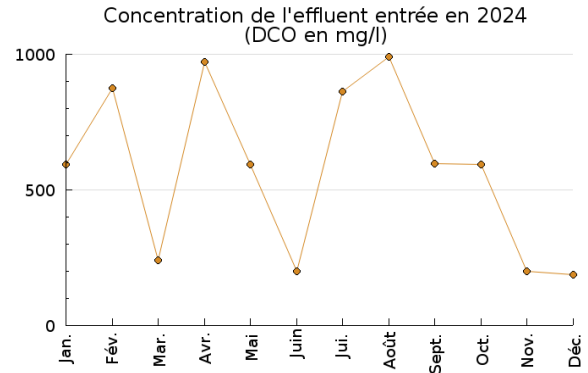
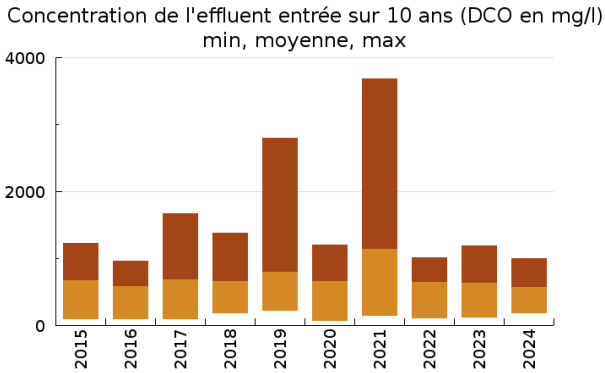
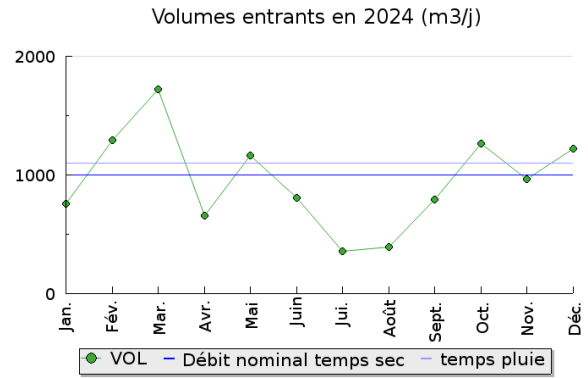
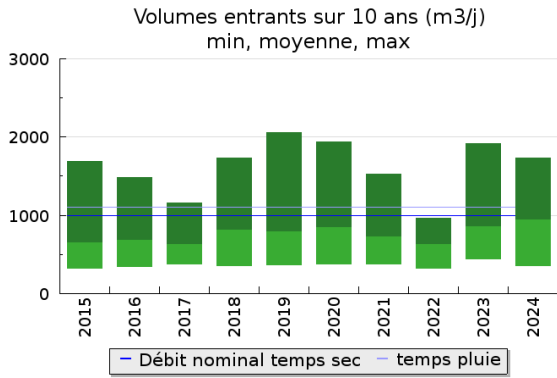
Tableau de synthèse

Paramètre	Pollution entrante			Rendement	Pollution sortante	
	Charge	Capacité	Concentration		Charge	Concentration
VOL	950 m3/j	86 %			1 000 m3/j	
DBO5	179 Kg/j	50 %	216 mg/l	98 %	3 Kg/j	2,8 mg/l
DCO	490 Kg/j	67 %	580 mg/l	96 %	20,2 Kg/j	20,6 mg/l
MES	273 Kg/j		330 mg/l	99 %	3,5 Kg/j	3,3 mg/l
NGL	68 Kg/j		74 mg/l	93 %	4,6 Kg/j	4,6 mg/l
NTK	68 Kg/j		74 mg/l	96 %	3 Kg/j	2,9 mg/l
PT	7,6 Kg/j		8,3 mg/l	69 %	2,3 Kg/j	2,6 mg/l

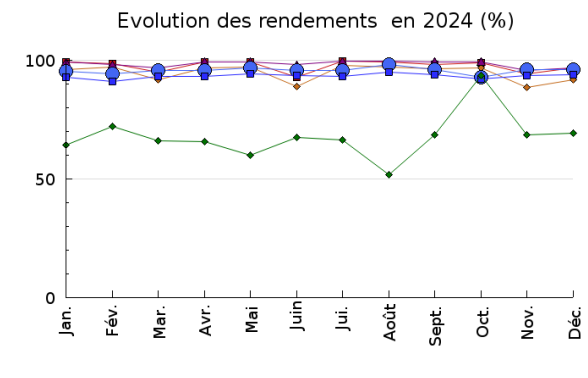
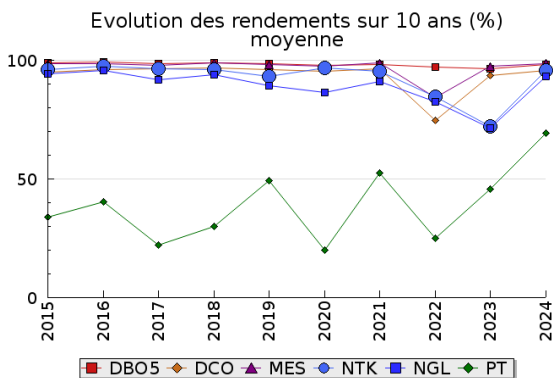
Indice de confiance

2015	2016	2017	2018	2019	2020	2021	2022	2023	2024
3/5	3/5	3/5	3/5	3/5	3/5	3/5	3/5	3/5	3/5

Pollution traitée

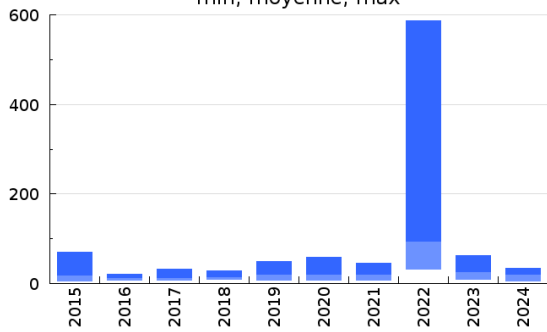


Pollution éliminée

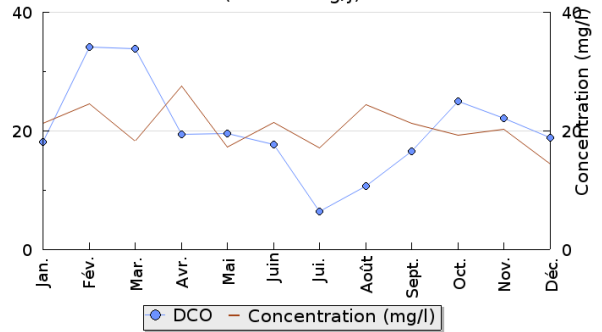


Pollution rejetée

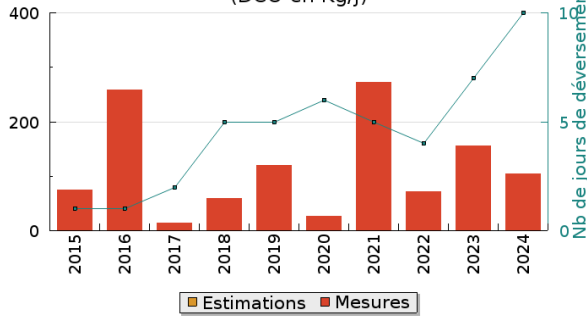
Pollution en sortie station sur 10 ans (DCO en Kg/j)
 min, moyenne, max



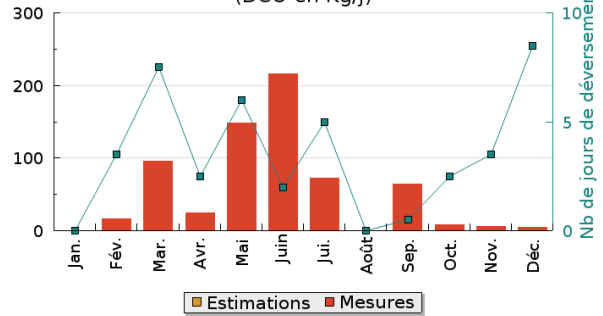
Pollution en sortie station en 2024 (DCO en Kg/j)



Rejets directs moyens (DCO en Kg/j)

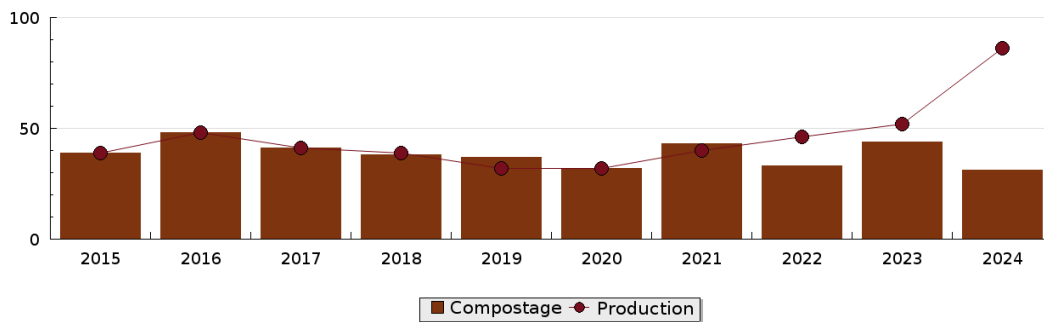


Rejets directs en 2024 (DCO en Kg/j)



Production et destination des boues

Destination des boues sur 10 ans (tonne de matière sèche)



Problèmes rencontrés en 2024

Problèmes liés...

... à la collecte des effluents	Non
...à l'atteinte des performances européennes	Non
...à l'autosurveillance	Non
...à l'exploitation des ouvrages	Non
...à la production des boues	Non
...à la vétusté	Non
...à la destination des sous-produits	Non

Accès aux données

Les données historiques sont disponibles en téléchargement depuis la thématique "Usages et pressions polluantes domestiques et urbaines" ou sous forme d'archive depuis le catalogue de données du SIE du Bassin Adour Garonne (<http://adour-garonne.eaufrance.fr>).

Accès à la fiche du Portail d'information sur l'assainissement collectif : <https://assainissement.developpement-durable.gouv.fr/pages/data/fiche-0564525V001>