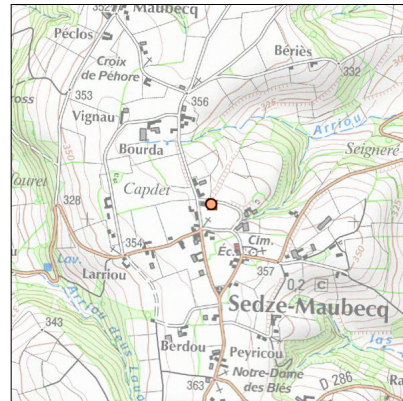
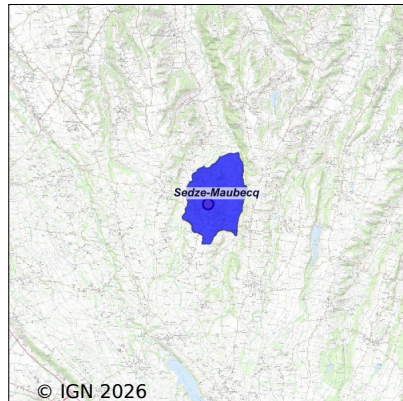


Système d'assainissement 2024

SEDZE MAUBECQ (salle des fêtes)



Station : SEDZE MAUBECQ (salle des fêtes)

Code Sandre	0564515V001
Nom du maître d'ouvrage	COMMUNE DE SEDZE MAUBECQ
Nom de l'exploitant	-
Date de mise en service	décembre 2007
Date de mise hors service	-
Niveau de traitement	Primaire bio simple (Décanteur Digesteur)
Capacité	08 équivalent-habitant
Charge nominale DBO5	1 Kg/j
Charge nominale DCO	1 Kg/j
Charge nominale MES	1 Kg/j
Débit nominal temps sec	1 m3/j
Débit nominal temps pluie	-
Filières EAU	File 1: Filtres à sables
Filières BOUE	
Filières ODEUR	
Coordonnées du point de rejet (Lambert 93)	446 571, 6 255 506 - Coordonnées établies (précision du décamètre)
Milieu récepteur	Rivière - null

Observations SDDE

Système de collecte

Aucune observation

Station d'épuration

Aucune observation

Sous produits

Aucune observation

Données chiffrées

Tableau de synthèse

Paramètre	Pollution entrante			Rendement	Pollution sortante	
	Charge	Capacité	Concentration		Charge	Concentration
VOL	0,6 m3/j	60 %			0,6 m3/j	
DBO5	0,2 Kg/j	19 %	320 mg/l	31,6 %	0,1 Kg/j	217 mg/l
DCO	0,4 Kg/j	45 %	750 mg/l	31,1 %	0,3 Kg/j	520 mg/l
MES	0,2 Kg/j		320 mg/l	53 %	0,1 Kg/j	150 mg/l
NGL	0,1 Kg/j		83 mg/l	0 %	0,1 Kg/j	83 mg/l
NTK	0,1 Kg/j		83 mg/l	40 %	0 Kg/j	50 mg/l
PT	0 Kg/j		16,7 mg/l	0 %	0 Kg/j	16,7 mg/l

Accès aux données

Les données historiques sont disponibles en téléchargement depuis la thématique "Usages et pressions polluantes domestiques et urbaines" ou sous forme d'archive depuis le catalogue de données du SIE du Bassin Adour Garonne (<http://adour-garonne.eaufrance.fr>).

Accès à la fiche du Portail d'information sur l'assainissement collectif : <https://assainissement.developpement-durable.gouv.fr/pages/data/fiche-0564515V001>