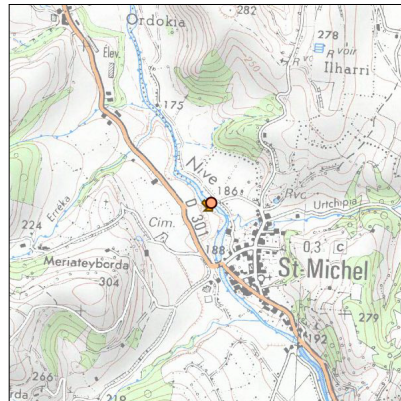
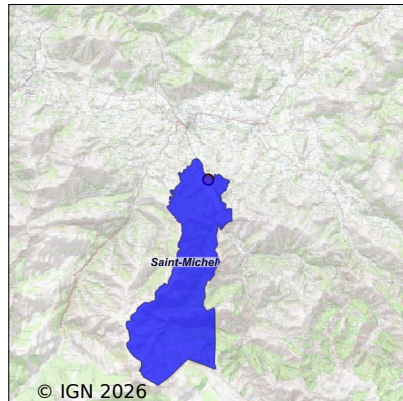


Système d'assainissement 2024

SAINT MICHEL COMMUNALE 2

Réseau de type Séparatif



Station : SAINT MICHEL COMMUNALE 2

Code Sandre	0564492V002
Nom du maître d'ouvrage	CA DU PAYS BASQUE
Nom de l'exploitant	-
Date de mise en service	décembre 2024
Date de mise hors service	-
Niveau de traitement	Secondaire bio (Ntk)
Capacité	250 équivalent-habitant
Charge nominale DBO5	15 Kg/j
Charge nominale DCO	30 Kg/j
Charge nominale MES	10,8 Kg/j
Débit nominal temps sec	38 m3/j
Débit nominal temps pluie	-
Filières EAU	File 1: Prétraitements, Décantation physique, Disques biologiques
Filières BOUE	
Filières ODEUR	
Coordonnées du point de rejet (Lambert 93)	356 338, 6 235 745 - Coordonnées établies (précision du décimètre)
Milieu récepteur	Rivière - La Nive

Chronologie des raccordements au réseau

Raccordements communaux

100% de Saint-Michel depuis 2005

Observations SDDE

Système de collecte

Aucune observation

Station d'épuration

Aucune observation

Sous produits

Aucune observation

Données chiffrées

Les données présentées ci-dessous peuvent provenir des différentes STEP suivantes, liées au même système de collecte :

0564492V001 ST MICHEL

Tableau de synthèse

Paramètre	Pollution entrante			Rendement	Pollution sortante	
	Charge	Capacité	Concentration		Charge	Concentration
VOL	13,1 m3/j	81 %			12,6 m3/j	
DBO5	3,2 Kg/j	52 %	250 mg/l	99 %	0 Kg/j	3,2 mg/l
DCO	7,6 Kg/j	63 %	600 mg/l	97 %	0,2 Kg/j	19,7 mg/l
MES	2,2 Kg/j		177 mg/l	98 %	0,1 Kg/j	4,1 mg/l
NGL	1,2 Kg/j		91 mg/l	65 %	0,4 Kg/j	30,4 mg/l
NTK	1,1 Kg/j		87 mg/l	91 %	0,1 Kg/j	7,7 mg/l
PT	0,1 Kg/j		7,9 mg/l	76 %	0 Kg/j	1,9 mg/l

Problèmes rencontrés en 2024

Problèmes liés...

... à la collecte des effluents	Non
...à l'atteinte des performances européennes	Non
...à l'autosurveillance	Non
...à l'exploitation des ouvrages	Non
...à la production des boues	Non
...à la vétusté	Non
...à la destination des sous-produits	Non

Accès aux données

Les données historiques sont disponibles en téléchargement depuis la thématique "Usages et pressions polluantes domestiques et urbaines" ou sous forme d'archive depuis le catalogue de données du SIE du Bassin Adour Garonne (<http://adour-garonne.eaufrance.fr>).

Accès à la fiche du Portail d'information sur l'assainissement collectif : <https://assainissement.developpement-durable.gouv.fr/pages/data/fiche-0564492V002>