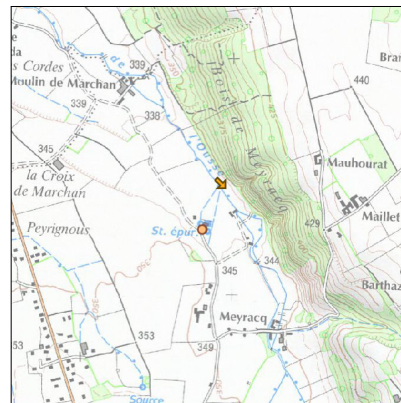
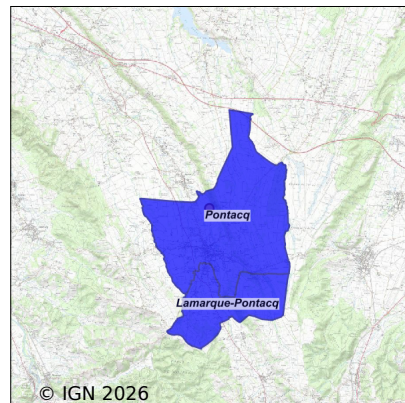


Système d'assainissement 2024

PONTACQ 2



Station : PONTACQ 2

Code Sandre	0564453V002
Nom du maître d'ouvrage	SYNDICAT D'EAU ET D'ASSAINISSEMENT BEARN BIGORRE
Nom de l'exploitant	SYNDICAT A VOCATIONS MULTIPLES D'EAU ET
Date de mise en service	avril 1996
Date de mise hors service	janvier 2020
Niveau de traitement	Secondaire bio (Ntk)
Capacité	4 000 équivalent-habitant
Charge nominale DBO5	240 Kg/j
Charge nominale DCO	480 Kg/j
Charge nominale MES	280 Kg/j
Débit nominal temps sec	800 m ³ /j
Débit nominal temps pluie	-
Filières EAU	File 1: Prétraitements, Boues activées faible charge, aération p
Filières BOUE	File 1: Filtration à bande
Filières ODEUR	
Coordonnées du point de rejet (Lambert 93)	446 819, 6 238 703 - Coordonnées établies (précision du décimètre)
Milieu récepteur	Rivière - Ruisseau de l'Ousse

Chronologie des raccordements au réseau

Raccordements communaux

100% de Lamarque-Pontacq depuis 1964

100% de Pontacq depuis 1964

Raccordements des établissements industriels

MECANIQUE AERONAUTIQUE PYRENEENNE MAP PONTACQ depuis 2019

REMOTA depuis 1992

TONON LABURTHE MANUF CHAUSSURES TANNERIE depuis 1996

Observations SDDE

Système de collecte

Aucune observation

Station d'épuration

Aucune observation

Sous produits

Aucune observation

Données chiffrées

Attention, cette STEP a été mise hors service en January-2020

Les données présentées ci-dessous peuvent provenir des différentes STEP suivantes, liées au même système de collecte :

0564453V003 PONTACQ 3

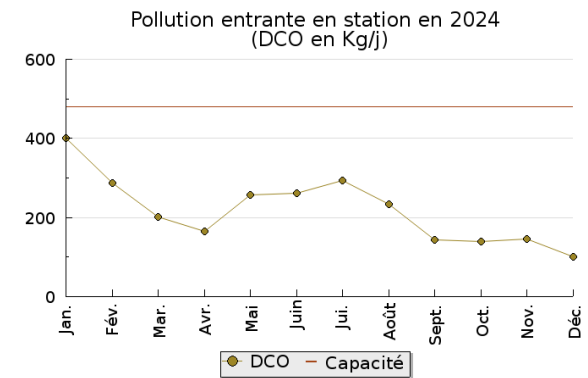
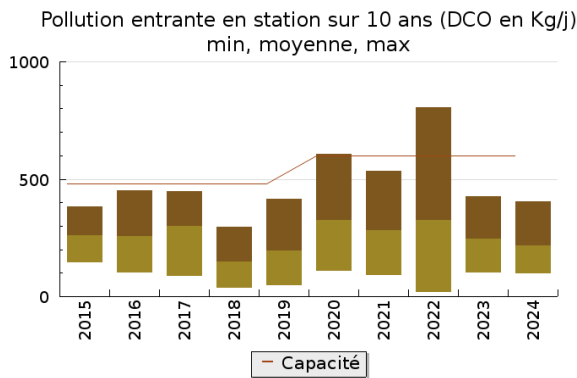
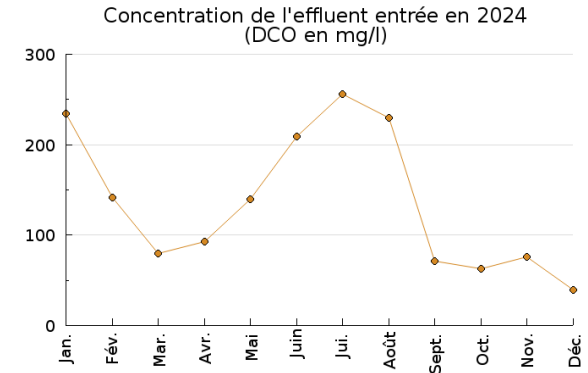
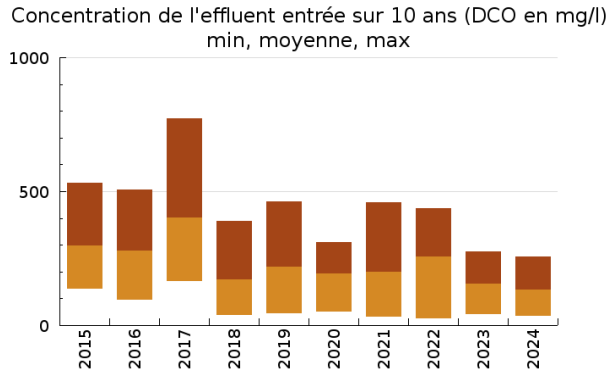
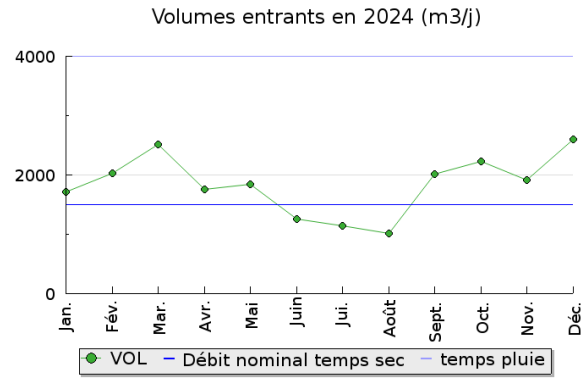
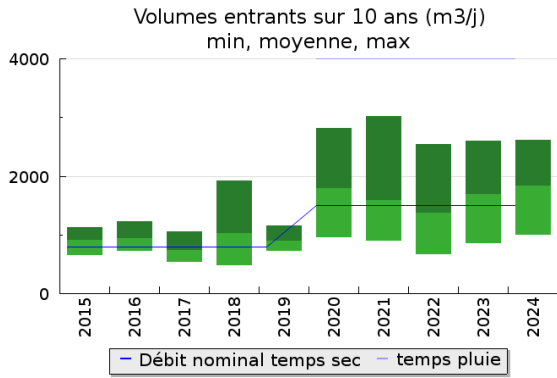
Tableau de synthèse

Paramètre	Pollution entrante			Rendement	Pollution sortante	
	Charge	Capacité	Concentration		Charge	Concentration
VOL	1 840 m3/j	46 %			1 920 m3/j	
DBO5	77 Kg/j	26 %	52 mg/l	92 %	6,1 Kg/j	3,2 mg/l
DCO	219 Kg/j	37 %	136 mg/l	72 %	61 Kg/j	31,5 mg/l
MES	128 Kg/j		80 mg/l	89 %	13,5 Kg/j	6,9 mg/l
NGL	45 Kg/j		25,1 mg/l	63 %	16,7 Kg/j	8,6 mg/l
NTK	41 Kg/j		23,3 mg/l	84 %	6,7 Kg/j	3,4 mg/l
PT	3,5 Kg/j		2,2 mg/l	69 %	1,1 Kg/j	0,6 mg/l

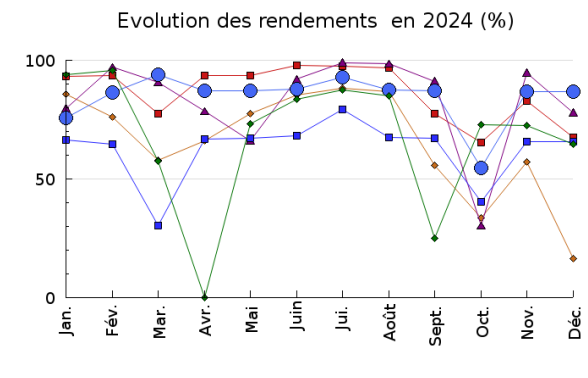
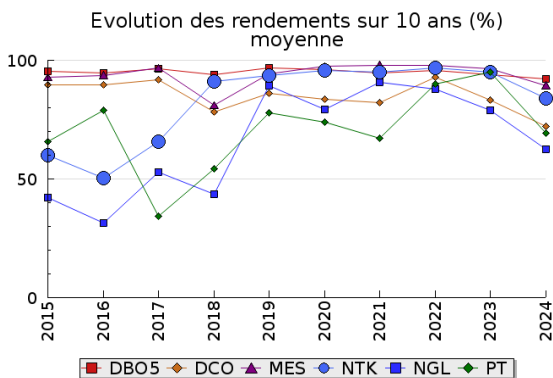
Indice de confiance

2015	2016	2017	2018	2019	2020	2021	2022	2023	2024
3/5	3/5	3/5	3/5	3/5	3/5	3/5	3/5	3/5	3/5

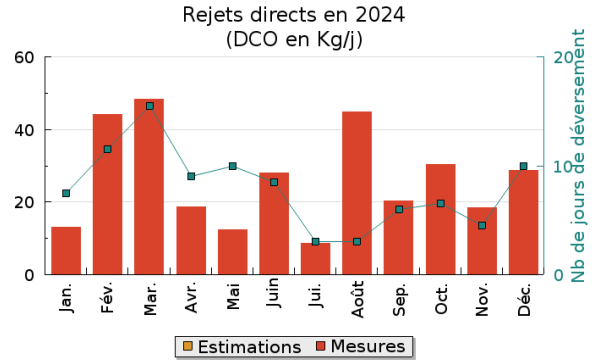
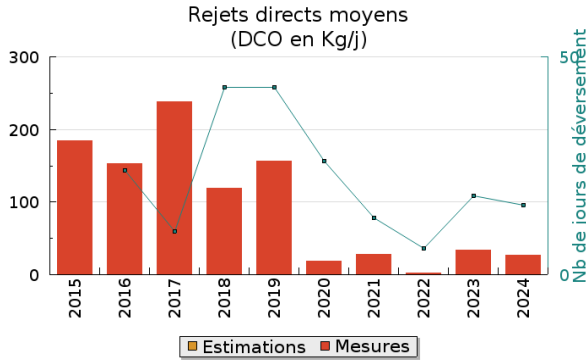
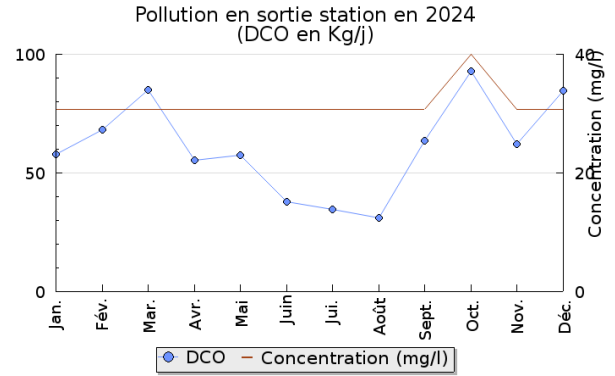
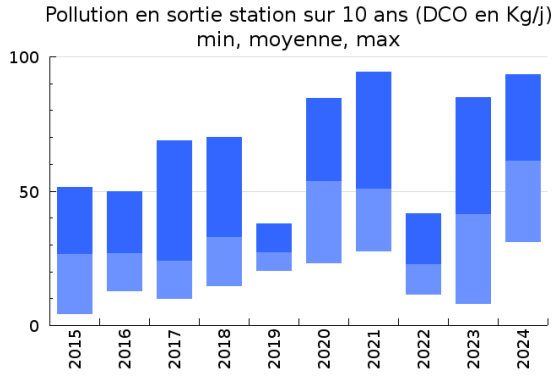
Pollution traitée



Pollution éliminée

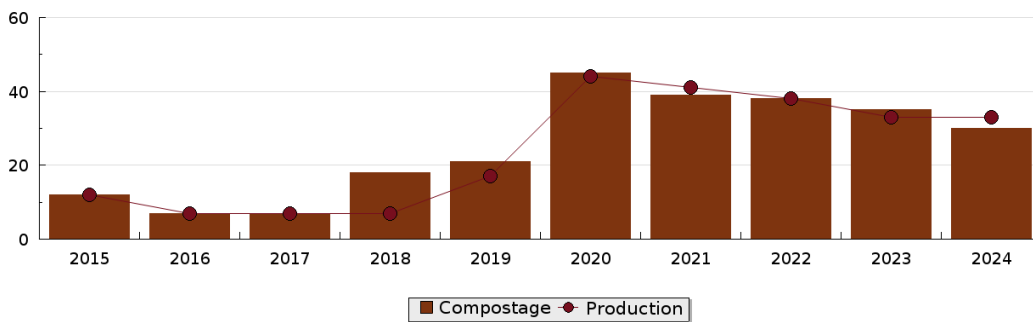


Pollution rejetée



Production et destination des boues

Destination des boues sur 10 ans (tonne de matière sèche)



Problèmes rencontrés en 2024

Problèmes liés...

... à la collecte des effluents	Non
... à l'atteinte des performances européennes	Non
... à l'autosurveillance	Non
... à l'exploitation des ouvrages	Non
... à la production des boues	Non
... à la vétusté	Non
... à la destination des sous-produits	Non

Accès aux données

Les données historiques sont disponibles en téléchargement depuis la thématique "Usages et pressions polluantes domestiques et urbaines" ou sous forme d'archive depuis le catalogue de données du SIE du Bassin Adour Garonne (<http://adour-garonne.eaufrance.fr>).

Accès à la fiche du Portail d'information sur l'assainissement collectif : <https://assainissement.developpement-durable.gouv.fr/pages/data/fiche-0564453V002>