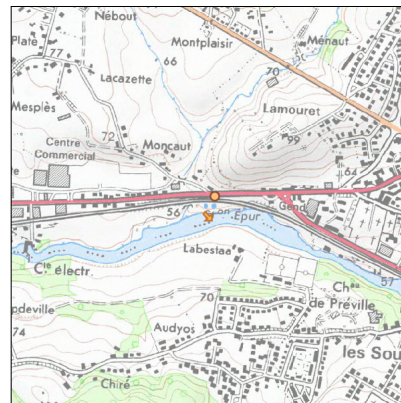
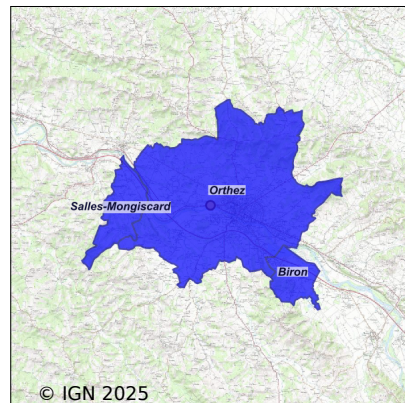


Système d'assainissement 2023

ORTHEZ (ZONE SUD OUEST)



Station : ORTHEZ (ZONE SUD OUEST)

Code Sandre	0564430V006
Nom du maître d'ouvrage	COMMUNE D'ORTHEZ
Nom de l'exploitant	-
Date de mise en service	octobre 1975
Date de mise hors service	janvier 2007
Niveau de traitement	Primaire bio simple (Décanteur Digesteur
Capacité	9 000 équivalent-habitant
Charge nominale DBO5	755 Kg/j
Charge nominale DCO	1 080 Kg/j
Charge nominale MES	860 Kg/j
Débit nominal temps sec	2 040 m3/j
Débit nominal temps pluie	-
Filières EAU	File 1: Prétraitements, Décantation physique, Boues activées faible charge, aération p, Boues activées moy. charge/forte charge
Filières BOUE	File 1: Stabilisation aérobie
Filières ODEUR	
Coordonnées du point de rejet (Lambert 93)	393 486, 6 273 001 - Coordonnées établies (précision du décamètre)
Milieu récepteur	Rivière - Gave de Pau

Chronologie des raccordements au réseau

Raccordements communaux

100% de Biron depuis 1964

100% de Orthez depuis 2012

100% de Salles-Mongiscard depuis 2012

Raccordements des établissements industriels

CENTRE HOSPITALIER D'ORTHEZ depuis 1964

DELPEYRAT - SITE ORTHEZ depuis 1964

LEPINE INDUSTRIES depuis 1964

SOC. D'EXPLOITATION DES ETS RODRIGUEZ depuis 1994

Observations SDDE

Système de collecte

Aucune observation

Station d'épuration

Aucune observation

Sous produits

Aucune observation

Données chiffrées

Attention, cette STEP a été mise hors service en January-2007

Les données présentées ci-dessous peuvent provenir des différentes STEP suivantes, liées au même système de collecte :

0564430V013 ORTHEZ (INTERCOMMUNALE 2)

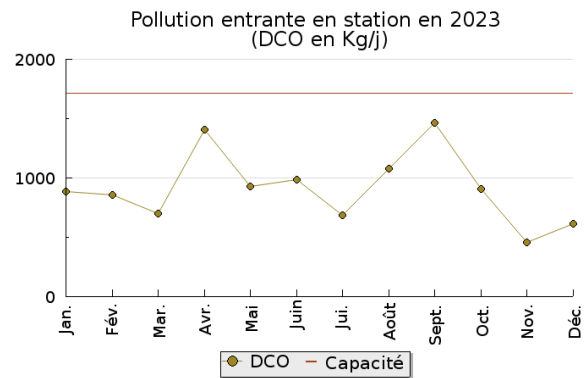
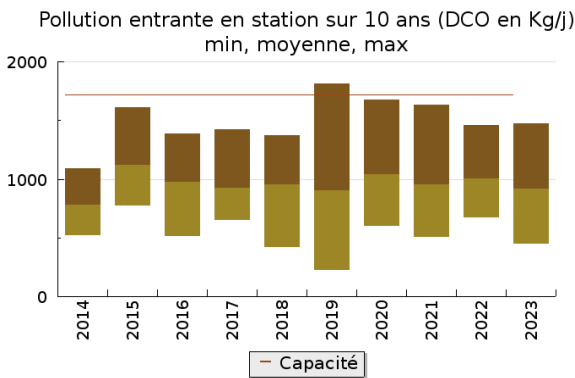
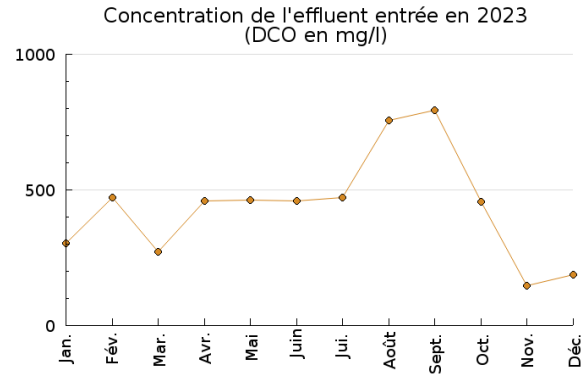
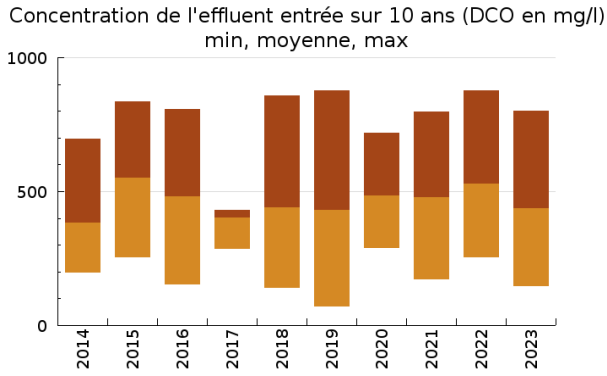
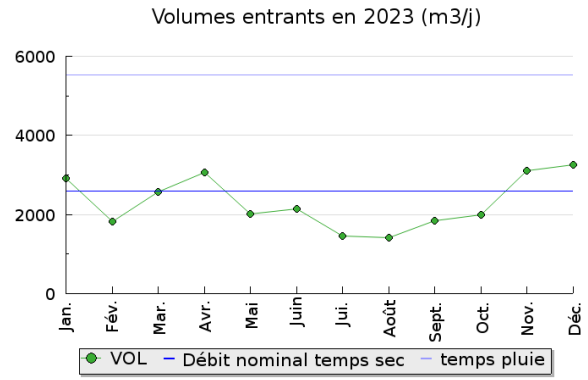
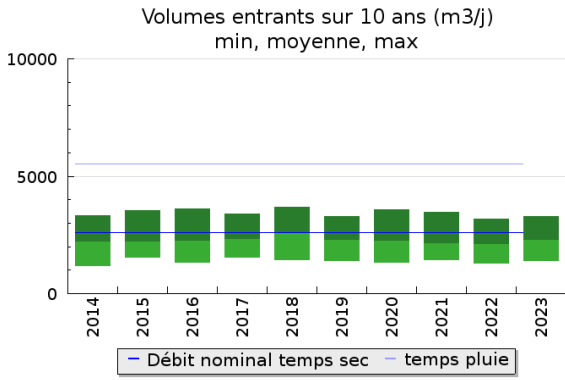
Tableau de synthèse

Paramètre	Pollution entrante			Rendement	Pollution sortante	
	Charge	Capacité	Concentration		Charge	Concentration
VOL	2 300 m3/j	42 %			2 840 m3/j	
DBO5	460 Kg/j	54 %	219 mg/l	97 %	15,7 Kg/j	5,7 mg/l
DCO	910 Kg/j	53 %	440 mg/l	96 %	37 Kg/j	13,1 mg/l
MES	430 Kg/j		203 mg/l	95 %	21,9 Kg/j	7,8 mg/l
NGL	152 Kg/j		70 mg/l	95 %	8 Kg/j	3 mg/l
NTK	147 Kg/j		68 mg/l	96 %	5,2 Kg/j	2 mg/l
PT	10,8 Kg/j		5 mg/l	34 %	7,1 Kg/j	2,7 mg/l

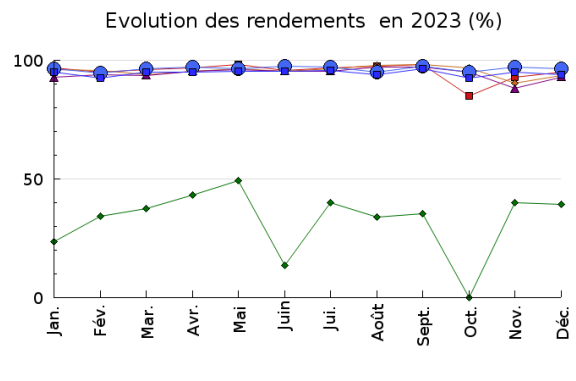
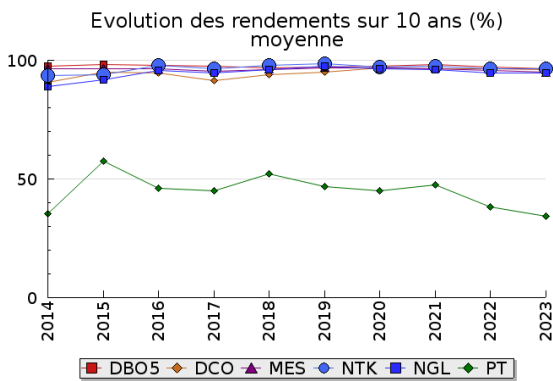
Indice de confiance

2014	2015	2016	2017	2018	2019	2020	2021	2022	2023
4/5	4/5	4/5	4/5	4/5	4/5	4/5	4/5	4/5	4/5

Pollution traitée

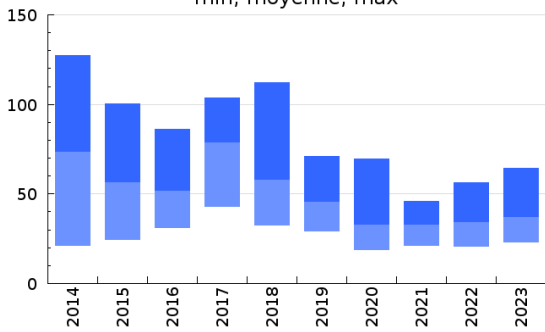


Pollution éliminée

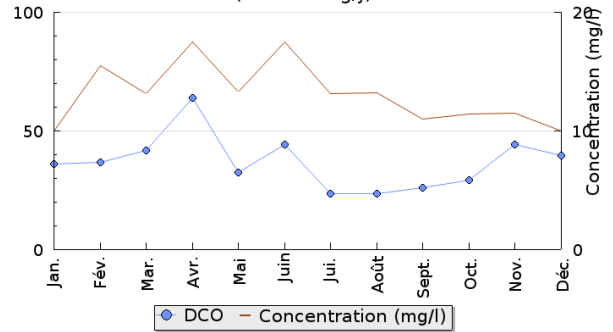


Pollution rejetée

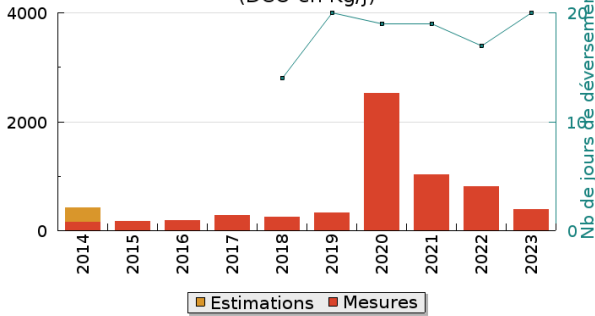
Pollution en sortie station sur 10 ans (DCO en Kg/j)
 min, moyenne, max



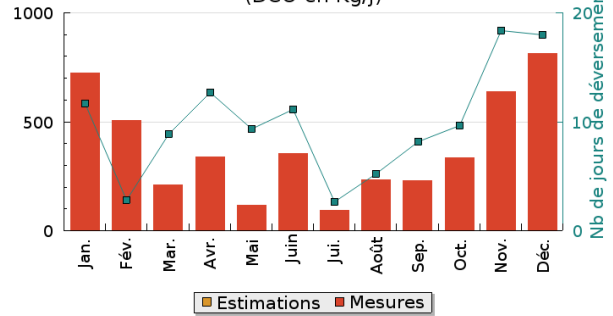
Pollution en sortie station en 2023 (DCO en Kg/j)



Rejets directs moyens (DCO en Kg/j)

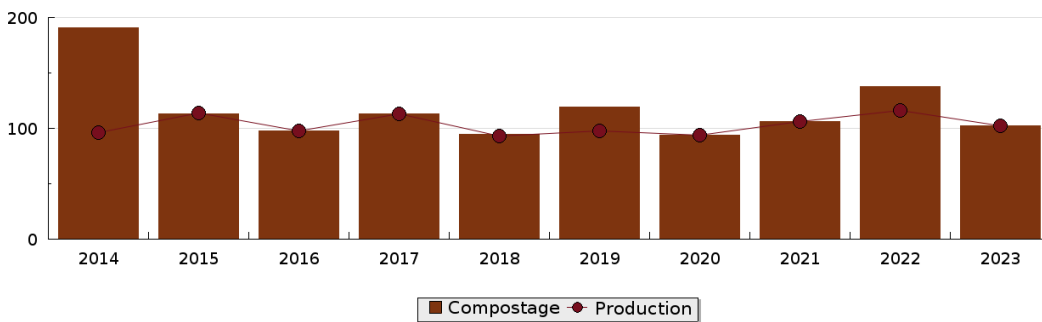


Rejets directs en 2023 (DCO en Kg/j)



Production et destination des boues

Destination des boues sur 10 ans (tonne de matière sèche)



Problèmes rencontrés en 2023

Problèmes liés...

... à la collecte des effluents	Non
...à l'atteinte des performances européennes	Non
...à l'autosurveillance	Non
...à l'exploitation des ouvrages	Non
...à la production des boues	Non
...à la vétusté	Non
...à la destination des sous-produits	Non

Accès aux données

Les données historiques sont disponibles en téléchargement depuis la thématique "Usages et pressions polluantes domestiques et urbaines" ou sous forme d'archive depuis le catalogue de données du SIE du Bassin Adour Garonne (<http://adour-garonne.eaufrance.fr>).

Accès à la fiche du Portail d'information sur l'assainissement collectif : <https://assainissement.developpement-durable.gouv.fr/pages/data/fiche-0564430V006>