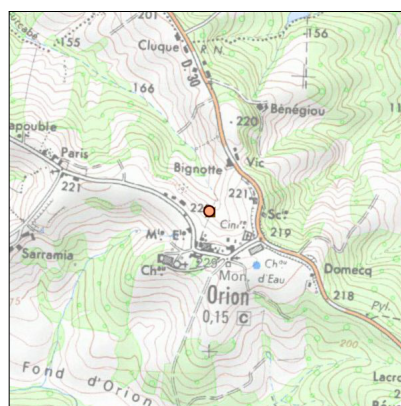
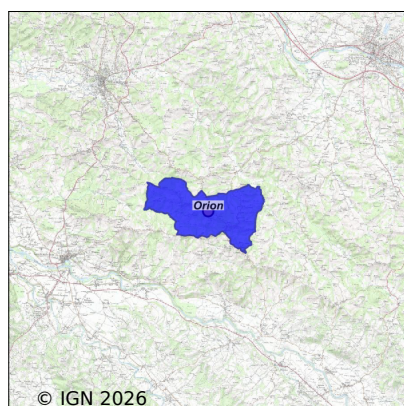


# Système d'assainissement 2023

## ORION (Ecole)

### Réseau de type Séparatif



## Station : ORION (Ecole)

Code Sandre	0564427V002
Nom du maître d'ouvrage	COMMUNE D'ORION
Nom de l'exploitant	-
Date de mise en service	janvier 2002
Date de mise hors service	-
Niveau de traitement	Secondaire bio (Ntk)
Capacité	50 équivalent-habitant
Charge nominale DBO5	3 Kg/j
Charge nominale DCO	6 Kg/j
Charge nominale MES	3,5 Kg/j
Débit nominal temps sec	8 m3/j
Débit nominal temps pluie	-
Filières EAU	
Filières BOUE	
Filières ODEUR	
Coordonnées du point de rejet (Lambert 93)	387 167, 6 265 559 - Coordonnées du centroïde de la commune
Milieu récepteur	Rivière - null

## Observations SDDE

### Système de collecte

Aucune observation

### Station d'épuration

Aucune observation

### Sous produits

Aucune observation

## Données chiffrées

### Tableau de synthèse

Paramètre	Pollution entrante			Rendement	Pollution sortante	
	Charge	Capacité	Concentration		Charge	Concentration
VOL	3,8 m3/j	47 %			3,8 m3/j	
DBO5	1,2 Kg/j	39 %	309 mg/l	90 %	0,1 Kg/j	32 mg/l
DCO	2,8 Kg/j	47 %	750 mg/l	90 %	0,3 Kg/j	75 mg/l
MES	1,2 Kg/j		312 mg/l	90 %	0,1 Kg/j	32 mg/l
NGL	0,3 Kg/j		80 mg/l	0 %	0,3 Kg/j	80 mg/l
NTK	0,3 Kg/j		80 mg/l	63 %	0,1 Kg/j	29,3 mg/l
PT	0 Kg/j		10,7 mg/l	25 %	0 Kg/j	8 mg/l

## Accès aux données

Les données historiques sont disponibles en téléchargement depuis la thématique "Usages et pressions polluantes domestiques et urbaines" ou sous forme d'archive depuis le catalogue de données du SIE du Bassin Adour Garonne (<http://adour-garonne.eaufrance.fr>).

Accès à la fiche du Portail d'information sur l'assainissement collectif : <https://assainissement.developpement-durable.gouv.fr/pages/data/fiche-0564427V002>