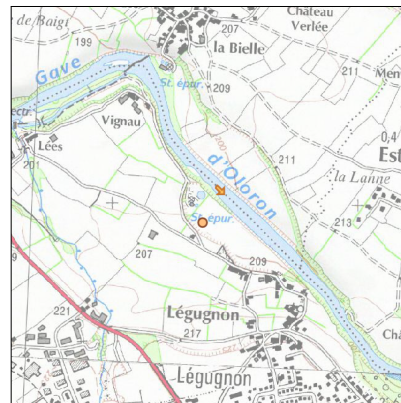
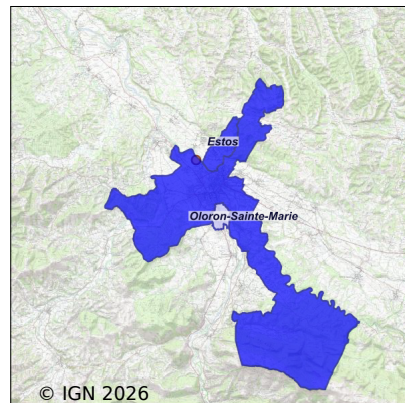


Système d'assainissement 2024

OLORON STE MARIE (COMMUNALE)



Station : OLORON STE MARIE (COMMUNALE)

Code Sandre	0564422V005
Nom du maître d'ouvrage	COMMUNE D'OLORON SAINTE MARIE
Nom de l'exploitant	-
Date de mise en service	janvier 1983
Date de mise hors service	février 1999
Niveau de traitement	-
Capacité	8 000 équivalent-habitant
Charge nominale DBO5	203 Kg/j
Charge nominale DCO	-
Charge nominale MES	250 Kg/j
Débit nominal temps sec	-
Débit nominal temps pluie	-
Filières EAU	File 1: Prétraitements, Lit bactérien
Filières BOUE	File 1: Filtration à bande
Filières ODEUR	
Coordonnées du point de rejet (Lambert 93)	405 304, 6 240 761 - Coordonnées établies (précision du décamètre)
Milieu récepteur	Rivière - Gave d'Oloron

Chronologie des raccordements au réseau

Raccordements communaux

10% de Bidos depuis 1983

100% de Estos depuis 2011

97% de Oloron-Sainte-Marie depuis 2009

Raccordements des établissements industriels

ABATTOIR DU HAUT BEARN depuis 1983

CENTRE HOSPITALIER GENERAL D'OLORON depuis 1983

ETABL BEIGHAU depuis 1996

LAULHERE depuis 1991

LES VIANDES DU HAUT BEARN depuis 1983

LINDT & SPRUNGLI SA depuis 1983

LYCEE CLASS MOD.N SUPERVIELLE depuis 1983

LYCEE D'ENS.PROFESSIONNEL GUYNEMER depuis 1983

PORAL depuis 1995

Observations SDDE

Système de collecte

Aucune observation

Station d'épuration

Aucune observation

Sous produits

Aucune observation

Données chiffrées

Attention, cette STEP a été mise hors service en February-1999

Les données présentées ci-dessous peuvent provenir des différentes STEP suivantes, liées au même système de collecte :

0564422V006 OLRON SAINTE MARIE 2

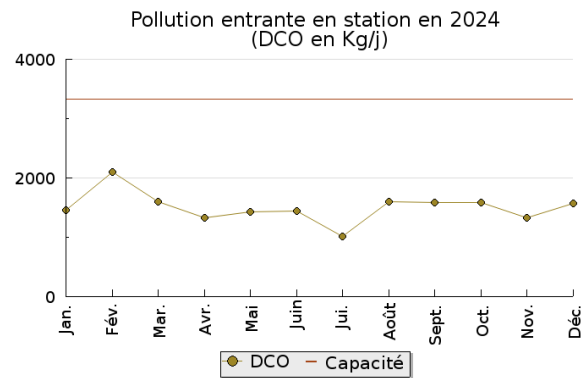
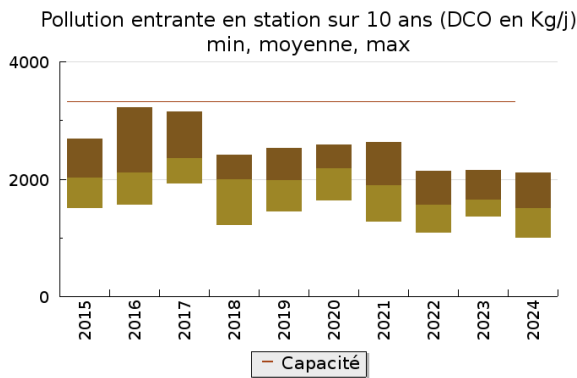
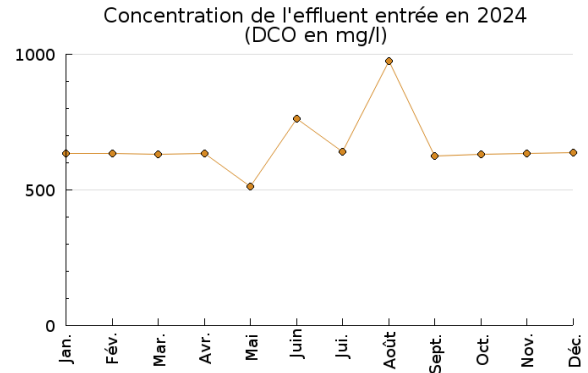
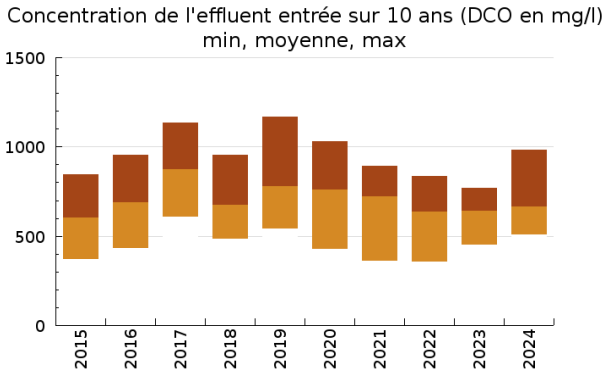
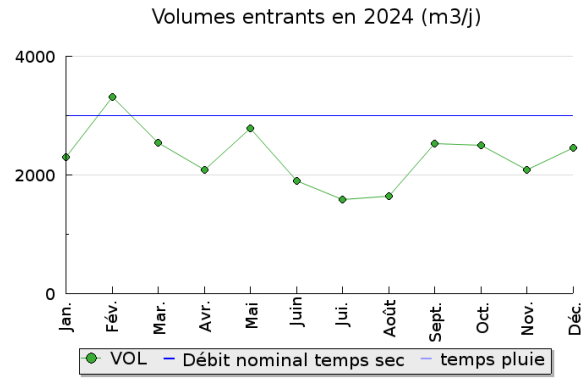
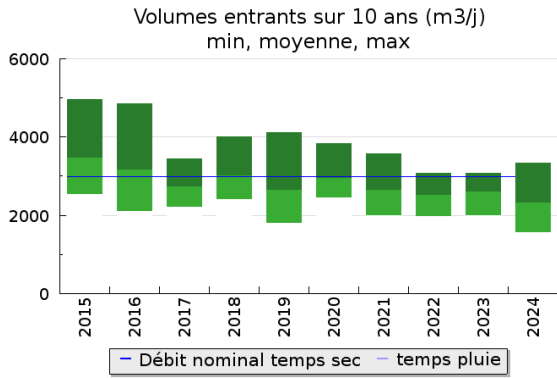
Tableau de synthèse

Paramètre	Pollution entrante			Rendement	Pollution sortante	
	Charge	Capacité	Concentration		Charge	Concentration
VOL	2 310 m3/j	77 %			2 970 m3/j	
DBO5	620 Kg/j	44 %	273 mg/l	98 %	12,1 Kg/j	4,2 mg/l
DCO	1 500 Kg/j	45 %	660 mg/l	94 %	84 Kg/j	28,7 mg/l
MES	530 Kg/j		236 mg/l	98 %	12,8 Kg/j	4,2 mg/l
NGL	99 Kg/j		43 mg/l	87 %	12,5 Kg/j	4,3 mg/l
NTK	96 Kg/j		42 mg/l	92 %	7,7 Kg/j	2,6 mg/l
PT	13,2 Kg/j		5,8 mg/l	36 %	8,4 Kg/j	2,9 mg/l

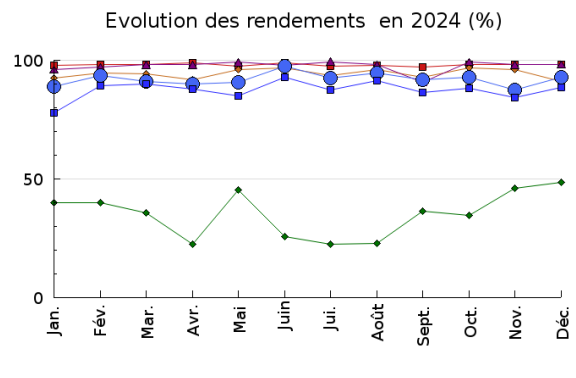
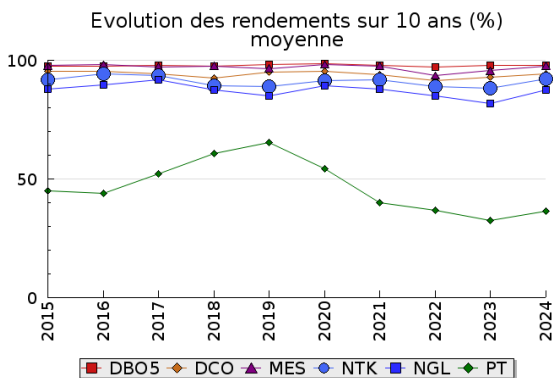
Indice de confiance

2015	2016	2017	2018	2019	2020	2021	2022	2023	2024
4/5	4/5	4/5	3/5	4/5	3/5	4/5	4/5	4/5	4/5

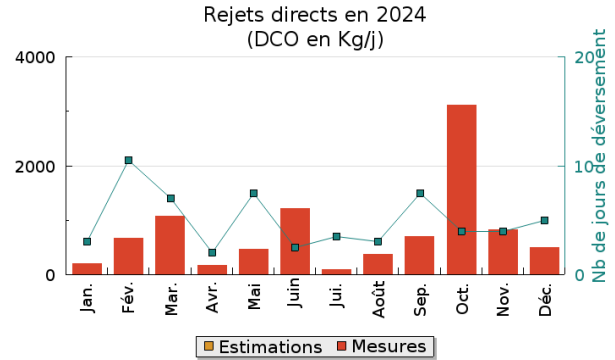
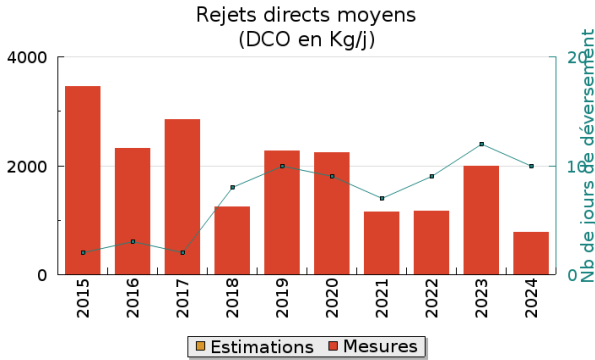
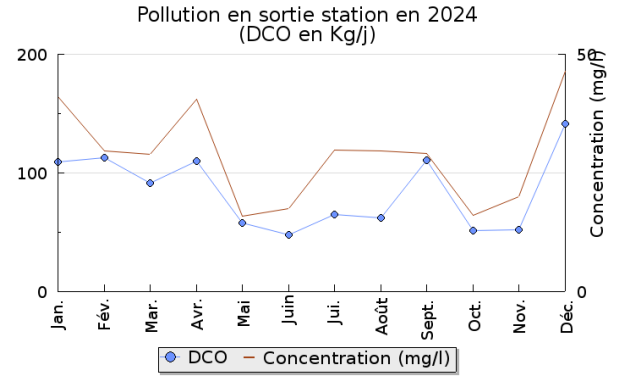
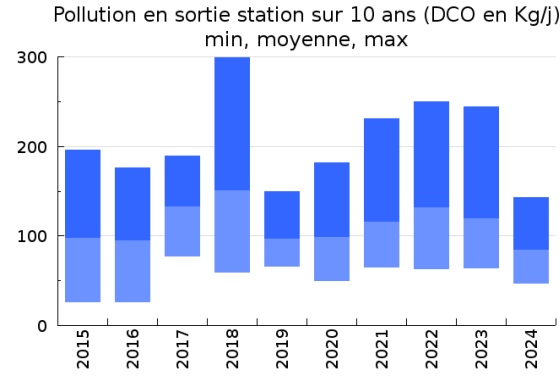
Pollution traitée



Pollution éliminée

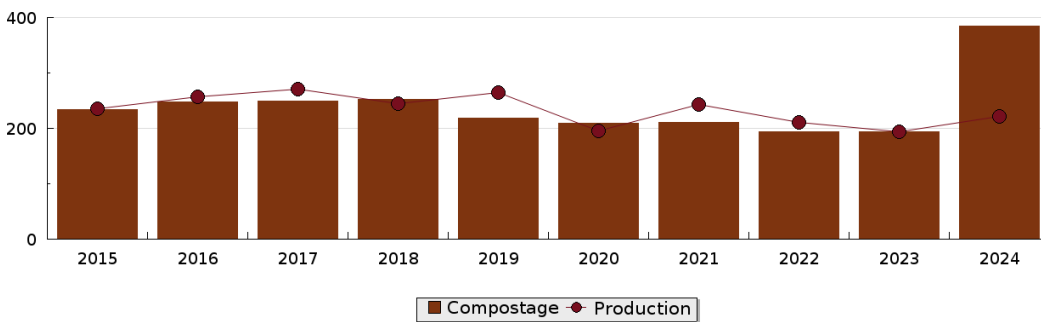


Pollution rejetée



Production et destination des boues

Destination des boues sur 10 ans (tonne de matière sèche)



Problèmes rencontrés en 2024

Problèmes liés...

... à la collecte des effluents	Non
... à l'atteinte des performances européennes	Non
... à l'autosurveillance	Non
... à l'exploitation des ouvrages	Non
... à la production des boues	Non
... à la vétusté	Non
... à la destination des sous-produits	Non

Accès aux données

Les données historiques sont disponibles en téléchargement depuis la thématique "Usages et pressions polluantes domestiques et urbaines" ou sous forme d'archive depuis le catalogue de données du SIE du Bassin Adour Garonne (<http://adour-garonne.eaufrance.fr>).

Accès à la fiche du Portail d'information sur l'assainissement collectif : <https://assainissement.developpement-durable.gouv.fr/pages/data/fiche-0564422V005>