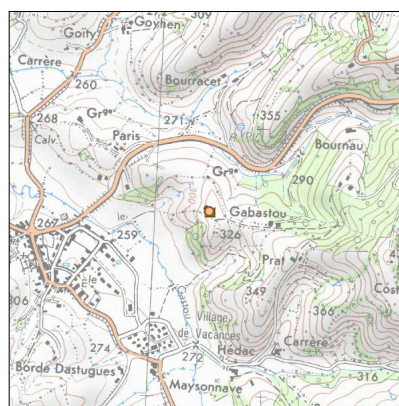
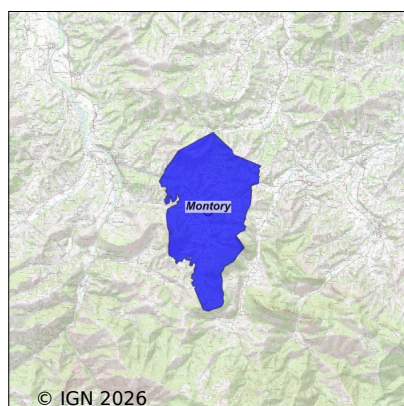


# Système d'assainissement 2023

## MONTORY



### Station : MONTORY

Code Sandre	0564404V001
Nom du maître d'ouvrage	CA DU PAYS BASQUE
Nom de l'exploitant	-
Date de mise en service	janvier 1966
Date de mise hors service	septembre 2013
Niveau de traitement	Primaire décantation (Décanteur Primaire)
Capacité	220 équivalent-habitant
Charge nominale DBO5	12 Kg/j
Charge nominale DCO	24 Kg/j
Charge nominale MES	17 Kg/j
Débit nominal temps sec	33 m3/j
Débit nominal temps pluie	-
Filières EAU	File 1: Prétraitements, Décantation physique
Filières BOUE	File 1: Digestion anaérobie mésophile
Filières ODEUR	
Coordonnées du point de rejet (Lambert 93)	389 615, 6 229 679 - Coordonnées du centroïde de la commune
Milieu récepteur	Rivière - Ruisseau Apanise

## Chronologie des raccordements au réseau

### Raccordements communaux

100% de Montory depuis 1964

### Observations SDDE

#### Système de collecte

Aucune observation

#### Station d'épuration

Aucune observation

#### Sous produits

Aucune observation

### Données chiffrées

Attention, cette STEP a été mise hors service en September-2013

Les données présentées ci-dessous peuvent provenir des différentes STEP suivantes, liées au même système de collecte :

0564404V003      MONTORY 2

### Tableau de synthèse

Paramètre	Pollution entrante			Rendement	Pollution sortante	
	Charge	Capacité	Concentration		Charge	Concentration
VOL	26 m3/j	137 %			23,5 m3/j	
DBO5	8,3 Kg/j	31 %	320 mg/l	98 %	0,2 Kg/j	8,1 mg/l
DCO	14 Kg/j	26 %	540 mg/l	94 %	0,8 Kg/j	35 mg/l
MES	4,3 Kg/j		165 mg/l	97 %	0,1 Kg/j	5,4 mg/l
NGL	1,7 Kg/j		64 mg/l	48 %	0,9 Kg/j	37 mg/l
NTK	1,6 Kg/j		63 mg/l	96 %	0,1 Kg/j	2,7 mg/l
PT	0,2 Kg/j		6,7 mg/l	37 %	0,1 Kg/j	4,7 mg/l

### Problèmes rencontrés en 2023

#### Problèmes liés...

... à la collecte des effluents	Non
...à l'atteinte des performances européennes	Non
...à l'autosurveillance	Non
...à l'exploitation des ouvrages	Non
...à la production des boues	Non
...à la vétusté	Non
...à la destination des sous-produits	Non

## Accès aux données

Les données historiques sont disponibles en téléchargement depuis la thématique "Usages et pressions polluantes domestiques et urbaines" ou sous forme d'archive depuis le catalogue de données du SIE du Bassin Adour Garonne ([http ://adour-garonne.eaufrance.fr](http://adour-garonne.eaufrance.fr)).

Accès à la fiche du Portail d'information sur l'assainissement collectif : <https://assainissement.developpement-durable.gouv.fr/pages/data/fiche-0564404V001>