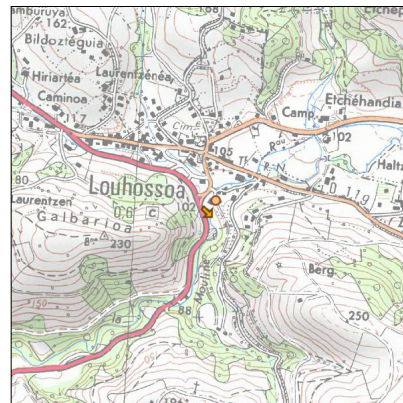
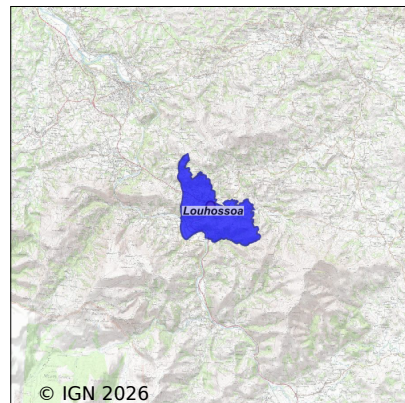


# Système d'assainissement 2024

## LOUHOSSOA



### Station : LOUHOSSOA

Code Sandre	0564350V001
Nom du maître d'ouvrage	CA DU PAYS BASQUE
Nom de l'exploitant	CA DU PAYS BASQUE
Date de mise en service	avril 2001
Date de mise hors service	mars 2020
Niveau de traitement	Primaire bio simple (Décanteur Digesteur)
Capacité	450 équivalent-habitant
Charge nominale DBO5	27 Kg/j
Charge nominale DCO	54 Kg/j
Charge nominale MES	31,5 Kg/j
Débit nominal temps sec	68 m3/j
Débit nominal temps pluie	-
Filières EAU	File 1: Prétraitements, Lit bactérien, Filtres plantés
Filières BOUE	
Filières ODEUR	
Coordonnées du point de rejet (Lambert 93)	347 103, 6 255 888 - Coordonnées établies (précision du décamètre)
Milieu récepteur	Rivière - La Mouline

# Chronologie des raccordements au réseau

## Raccordements communaux

100% de Louhossoa depuis 2000

## Observations SDDE

### Système de collecte

Aucune observation

### Station d'épuration

Aucune observation

### Sous produits

Aucune observation

## Données chiffrées

Attention, cette STEP a été mise hors service en March-2020

Les données présentées ci-dessous peuvent provenir des différentes STEP suivantes, liées au même système de collecte :

0564350V002      LOUHOSSOA 2

## Tableau de synthèse

Paramètre	Pollution entrante			Rendement	Pollution sortante	
	Charge	Capacité	Concentration		Charge	Concentration
VOL	93 m3/j	62 %			89 m3/j	
DBO5	20,8 Kg/j	35 %	223 mg/l	99 %	0,3 Kg/j	3 mg/l
DCO	43 Kg/j	29 %	460 mg/l	91 %	3,7 Kg/j	41 mg/l
MES	26,8 Kg/j		288 mg/l	94 %	1,7 Kg/j	19 mg/l
NGL	5,9 Kg/j		64 mg/l	56 %	2,6 Kg/j	29,4 mg/l
NTK	5,9 Kg/j		63 mg/l	95 %	0,3 Kg/j	3,1 mg/l
PT	0,8 Kg/j		8,2 mg/l	10,9 %	0,7 Kg/j	7,6 mg/l

## Problèmes rencontrés en 2024

### Problèmes liés...

... à la collecte des effluents	Non
...à l'atteinte des performances européennes	Non
...à l'autosurveillance	Non
...à l'exploitation des ouvrages	Non
...à la production des boues	Non
...à la vétusté	Non
...à la destination des sous-produits	Non

## Accès aux données

Les données historiques sont disponibles en téléchargement depuis la thématique "Usages et pressions polluantes domestiques et urbaines" ou sous forme d'archive depuis le catalogue de données du SIE du Bassin Adour Garonne (<http://adour-garonne.eaufrance.fr>).

Accès à la fiche du Portail d'information sur l'assainissement collectif : <https://assainissement.developpement-durable.gouv.fr/pages/data/fiche-0564350V001>