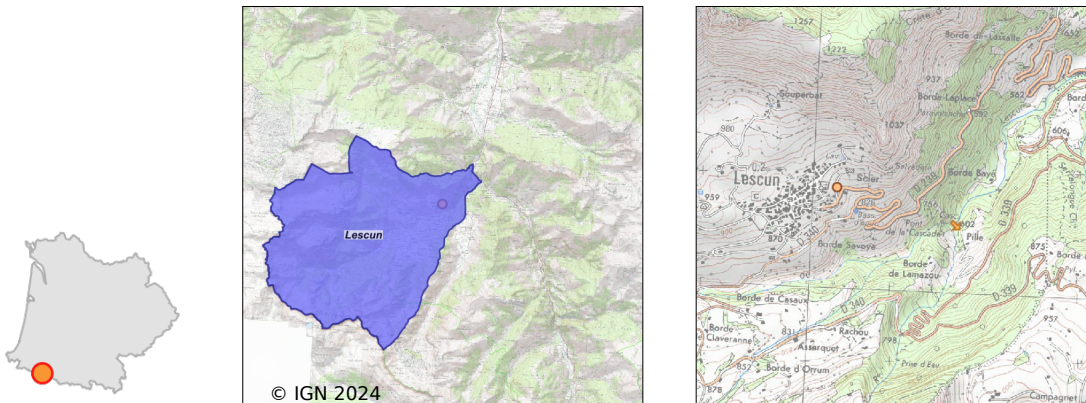


# Système d'assainissement 2022

## LESCUN (QUARTIER BEZIAT)



### Station : LESCUN (QUARTIER BEZIAT)

Code Sandre	<b>0564336V001</b>
Nom du maître d'ouvrage	COMMUNE DE LESCUN
Nom de l'exploitant	-
Date de mise en service	janvier 1956
Date de mise hors service	mai 2004
Niveau de traitement	Primaire décantation (Décanteur Primaire)
Capacité	200 équivalent-habitant
Charge nominale DBO5	12 Kg/j
Charge nominale DCO	-
Charge nominale MES	14 Kg/j
Débit nominal temps sec	30 m3/j
Débit nominal temps pluie	-
Filières EAU	File 1: Décantation physique
Filières BOUE	
Filières ODEUR	
Coordonnées du point de rejet (Lambert 93)	403 350, 6 210 755 - Coordonnées établies (précision du décamètre)
Milieu récepteur	Rivière - Gave de Lescun

# Chronologie des raccordements au réseau

## Raccordements communaux

50% de Lescun depuis 1964

## Observations SDDE

### Système de collecte

Aucune observation

### Station d'épuration

Aucune observation

### Sous produits

Aucune observation

## Données chiffrées

Attention, cette STEP a été mise hors service en May-2004

Les données présentées ci-dessous peuvent provenir des différentes STEP suivantes, liées au même système de collecte :

0564336V003      LESCUN (COMMUNALE)

## Tableau de synthèse

Paramètre	Pollution entrante			Rendement	Pollution sortante	
	Charge	Capacité	Concentration		Charge	Concentration
VOL	90 m3/j	200 %			53 m3/j	
DBO5	4,7 Kg/j	26 %	52 mg/l	97 %	0,1 Kg/j	2,5 mg/l
DCO	13 Kg/j	36 %	145 mg/l	88 %	1,6 Kg/j	29,9 mg/l
MES	6,5 Kg/j		72 mg/l	98 %	0,1 Kg/j	2,1 mg/l
NGL	2,5 Kg/j		28,4 mg/l	60 %	1 Kg/j	19 mg/l
NTK	2,5 Kg/j		28,4 mg/l	99 %	0 Kg/j	0,6 mg/l
PT	0,3 Kg/j		2,9 mg/l	52 %	0,1 Kg/j	2,4 mg/l

## Problèmes rencontrés en 2022

### Problèmes liés...

... à la collecte des effluents	Non
...à l'atteinte des performances européennes	Non
...à l'autosurveillance	Non
...à l'exploitation des ouvrages	Non
...à la production des boues	Non
...à la vétusté	Non
...à la destination des sous-produits	Non

## Accès aux données

Les données historiques sont disponibles en téléchargement depuis la thématique "Usages et pressions polluantes domestiques et urbaines" ou sous forme d'archive depuis le catalogue de données du SIE du Bassin Adour Garonne (<http://adour-garonne.eaufrance.fr>).

Accès à la fiche du Portail d'information sur l'assainissement communal : <http://assainissement.developpementdurable.gouv.fr/station.php?code=0564336V001>