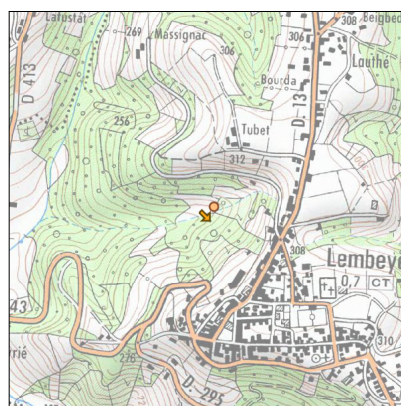
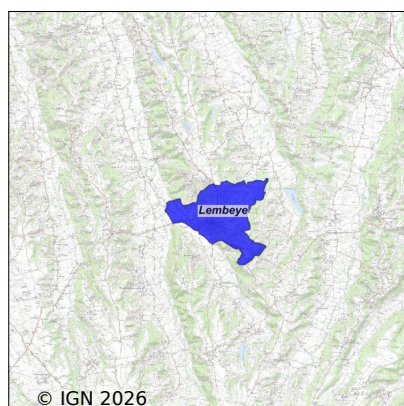


Système d'assainissement 2023

LEMBEYE 2



Station : LEMBEYE 2

Code Sandre	0564331V002
Nom du maître d'ouvrage	SYNDICAT D'EAU ET D'ASSAINISSEMENT BEARN BIGORRE
Nom de l'exploitant	SOCIETE ANONYME DE TRAVAUX ET DE GESTION
Date de mise en service	janvier 1990
Date de mise hors service	octobre 2017
Niveau de traitement	Secondaire bio (Ntk)
Capacité	1 000 équivalent-habitant
Charge nominale DBO5	60 Kg/j
Charge nominale DCO	120 Kg/j
Charge nominale MES	70 Kg/j
Débit nominal temps sec	200 m3/j
Débit nominal temps pluie	-
Filières EAU	File 1: Boues activées faible charge, aération p
Filières BOUE	File 1: Lits de séchage
Filières ODEUR	
Coordonnées du point de rejet (Lambert 93)	447 998, 6 266 566 - Coordonnées établies (précision du décamètre)
Milieu récepteur	Rivière - null

Chronologie des raccordements au réseau

Raccordements communaux

100% de Lembeye depuis 1964

Observations SDDE

Système de collecte

Aucune observation

Station d'épuration

Aucune observation

Sous produits

Aucune observation

Données chiffrées

Attention, cette STEP a été mise hors service en October-2017

Les données présentées ci-dessous peuvent provenir des différentes STEP suivantes, liées au même système de collecte :

0564331V003 LEMBEYE 3

Tableau de synthèse

Paramètre	Pollution entrante			Rendement	Pollution sortante	
	Charge	Capacité	Concentration		Charge	Concentration
VOL	184 m3/j	43 %			166 m3/j	
DBO5	53 Kg/j	89 %	290 mg/l	99 %	0,8 Kg/j	4,5 mg/l
DCO	113 Kg/j	94 %	620 mg/l	90 %	10,9 Kg/j	65 mg/l
MES	40 Kg/j		216 mg/l	93 %	2,8 Kg/j	17 mg/l
NGL	17 Kg/j		92 mg/l	87 %	2,2 Kg/j	13,2 mg/l
NTK	17 Kg/j		92 mg/l	96 %	0,6 Kg/j	3,8 mg/l
PT	1,8 Kg/j		9,6 mg/l	77 %	0,4 Kg/j	2,4 mg/l

Problèmes rencontrés en 2023

Problèmes liés...

... à la collecte des effluents	Non
...à l'atteinte des performances européennes	Non
...à l'autosurveillance	Non
...à l'exploitation des ouvrages	Non
...à la production des boues	Non
...à la vétusté	Non
...à la destination des sous-produits	Non

Accès aux données

Les données historiques sont disponibles en téléchargement depuis la thématique "Usages et pressions polluantes domestiques et urbaines" ou sous forme d'archive depuis le catalogue de données du SIE du Bassin Adour Garonne (<http://adour-garonne.eaufrance.fr>).

Accès à la fiche du Portail d'information sur l'assainissement collectif : <https://assainissement.developpement-durable.gouv.fr/pages/data/fiche-0564331V002>