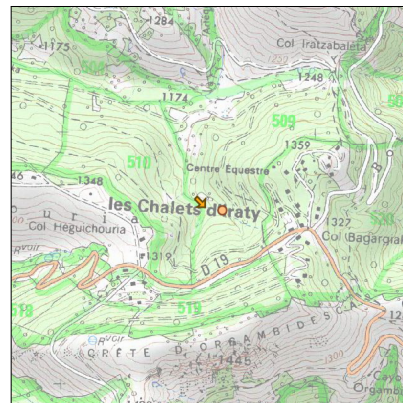
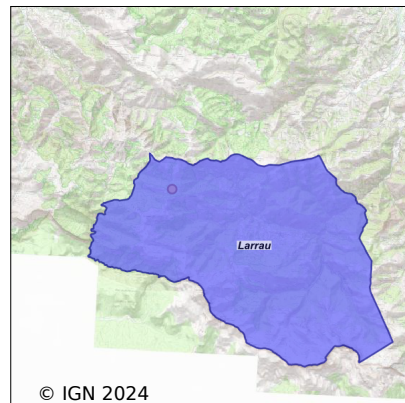


Système d'assainissement 2022

LARRAU (CHALET D'IRATY)



Station : LARRAU (CHALET D'IRATY)

Code Sandre	0564316V002
Nom du maître d'ouvrage	COMMISSION SYNDICALE PAYS SOULE COMPLEXE D'IRATY
Nom de l'exploitant	-
Date de mise en service	janvier 1996
Date de mise hors service	juillet 2012
Niveau de traitement	Secondaire bio (Ntk)
Capacité	240 équivalent-habitant
Charge nominale DBO5	14 Kg/j
Charge nominale DCO	28 Kg/j
Charge nominale MES	16,8 Kg/j
Débit nominal temps sec	36 m3/j
Débit nominal temps pluie	-
Filières EAU	File 1: Boues activées faible charge, aération p
Filières BOUE	
Filières ODEUR	
Coordonnées du point de rejet (Lambert 93)	371 371, 6 223 861 - Coordonnées établies (précision du décimètre)
Milieu récepteur	Rivière - null

Chronologie des raccordements au réseau

Raccordements communaux

49% de Larrau depuis 1996

Observations SDDE

Système de collecte

Aucune observation

Station d'épuration

Aucune observation

Sous produits

Aucune observation

Données chiffrées

Attention, cette STEP a été mise hors service en July-2012

Les données présentées ci-dessous peuvent provenir des différentes STEP suivantes, liées au même système de collecte :

0564316V004 LARRAU (chalets d'Iraty) 2

Tableau de synthèse

Paramètre	Pollution entrante			Rendement	Pollution sortante	
	Charge	Capacité	Concentration		Charge	Concentration
VOL	17,4 m3/j	42 %			19 m3/j	
DBO5	6,1 Kg/j	38 %	350 mg/l	95 %	0,3 Kg/j	15,8 mg/l
DCO	12,3 Kg/j	34 %	710 mg/l	88 %	1,5 Kg/j	81 mg/l
MES	6,9 Kg/j		390 mg/l	95 %	0,3 Kg/j	16,9 mg/l
NGL	2 Kg/j		112 mg/l	42 %	1,1 Kg/j	60 mg/l
NTK	2 Kg/j		112 mg/l	83 %	0,3 Kg/j	17,9 mg/l
PT	0,2 Kg/j		11,5 mg/l	-15 %	0,2 Kg/j	12,1 mg/l

Problèmes rencontrés en 2022

Problèmes liés...

... à la collecte des effluents	Non
...à l'atteinte des performances européennes	Non
...à l'autosurveillance	Non
...à l'exploitation des ouvrages	Non
...à la production des boues	Non
...à la vétusté	Non
...à la destination des sous-produits	Non

Accès aux données

Les données historiques sont disponibles en téléchargement depuis la thématique "Usages et pressions polluantes domestiques et urbaines" ou sous forme d'archive depuis le catalogue de données du SIE du Bassin Adour Garonne (<http://adour-garonne.eaufrance.fr>).

Accès à la fiche du Portail d'information sur l'assainissement communal : <http://assainissement.developpementdurable.gouv.fr/station.php?code=0564316V002>