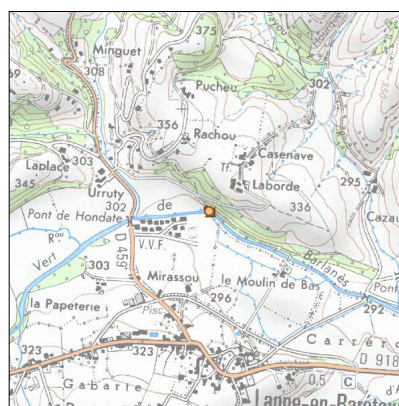
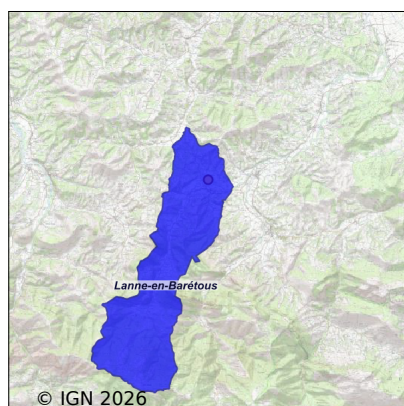


# Système d'assainissement 2023

## LANNE EN BARETOUS



### Station : LANNE EN BARETOUS

Code Sandre	0564310V001
Nom du maître d'ouvrage	COMMUNE DE LANNE EN BARETOUS
Nom de l'exploitant	-
Date de mise en service	janvier 1968
Date de mise hors service	octobre 2010
Niveau de traitement	Secondaire bio (Ntk)
Capacité	400 équivalent-habitant
Charge nominale DBO5	22 Kg/j
Charge nominale DCO	-
Charge nominale MES	32 Kg/j
Débit nominal temps sec	60 m3/j
Débit nominal temps pluie	-
Filières EAU	File 1: Prétraitements, Boues activées faible charge, aération p
Filières BOUE	File 1: Lits de séchage
Filières ODEUR	
Coordonnées du point de rejet (Lambert 93)	393 938, 6 231 568 - Coordonnées établies (précision du décamètre)
Milieu récepteur	Rivière - ruisseau le vert de barlanès

# Chronologie des raccordements au réseau

## Raccordements communaux

100% de Lanne-en-Barétous depuis 1964

## Observations SDDE

### Système de collecte

Aucune observation

### Station d'épuration

Aucune observation

### Sous produits

Aucune observation

## Données chiffrées

Attention, cette STEP a été mise hors service en October-2010

Les données présentées ci-dessous peuvent provenir des différentes STEP suivantes, liées au même système de collecte :

0564310V002      LANNE EN BARETOUS 2

### Tableau de synthèse

Paramètre	Pollution entrante			Rendement	Pollution sortante	
	Charge	Capacité	Concentration		Charge	Concentration
VOL	138 m3/j	110 %			141 m3/j	
DBO5	2,8 Kg/j	9 %	20 mg/l	54 %	1,3 Kg/j	9 mg/l
DCO	12,2 Kg/j	20 %	89 mg/l	54 %	5,6 Kg/j	39 mg/l
MES	6,8 Kg/j		49 mg/l	5,9 %	6,4 Kg/j	45 mg/l
NGL	2,1 Kg/j		15 mg/l	-2,7 %	2,1 Kg/j	15 mg/l
NTK	2,1 Kg/j		15 mg/l	79 %	0,4 Kg/j	3,1 mg/l
PT	0,2 Kg/j		1,4 mg/l	-63,2 %	0,3 Kg/j	2,2 mg/l

## Problèmes rencontrés en 2023

### Problèmes liés...

... à la collecte des effluents	Non
...à l'atteinte des performances européennes	Non
...à l'autosurveillance	Non
...à l'exploitation des ouvrages	Non
...à la production des boues	Non
...à la vétusté	Non
...à la destination des sous-produits	Non

## Accès aux données

Les données historiques sont disponibles en téléchargement depuis la thématique "Usages et pressions polluantes domestiques et urbaines" ou sous forme d'archive depuis le catalogue de données du SIE du Bassin Adour Garonne ([http ://adour-garonne.eaufrance.fr](http://adour-garonne.eaufrance.fr)).

Accès à la fiche du Portail d'information sur l'assainissement collectif : <https://assainissement.developpement-durable.gouv.fr/pages/data/fiche-0564310V001>