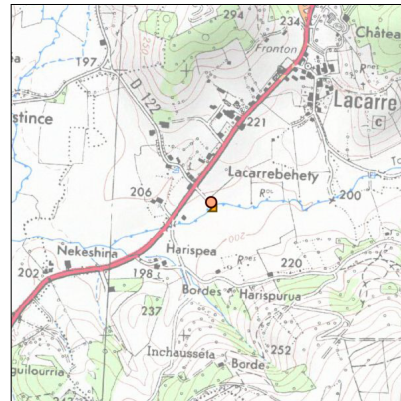
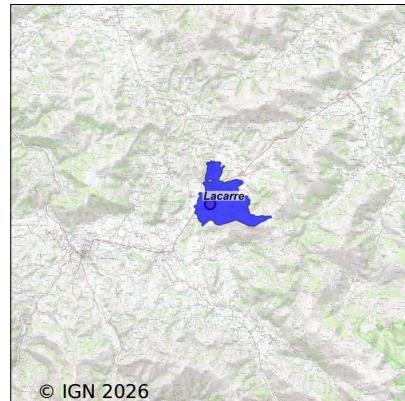


Système d'assainissement 2024

LACARRE 2

Réseau de type Séparatif



Station : LACARRE 2

Code Sandre	0564297V002
Nom du maître d'ouvrage	CA DU PAYS BASQUE
Nom de l'exploitant	-
Date de mise en service	février 2024
Date de mise hors service	-
Niveau de traitement	Secondaire bio (Ntk)
Capacité	200 équivalent-habitant
Charge nominale DBO5	20 Kg/j
Charge nominale DCO	24 Kg/j
Charge nominale MES	14 Kg/j
Débit nominal temps sec	12 m3/j
Débit nominal temps pluie	-
Filières EAU	File 1: Prétraitements, Disques biologiques, Filtres plantés
Filières BOUE	
Filières ODEUR	
Coordonnées du point de rejet (Lambert 93)	360 999, 6 240 789 - Coordonnées établies (précision du décimètre)
Milieu récepteur	Rivière - Ruisseau Tosca

Chronologie des raccordements au réseau

Raccordements communaux

100% de Lacarre depuis 2006

Observations SDDE

Système de collecte

Il ny a pas de mesures en 2024 car la station était en cours de travaux.

Station d'épuration

La nouvelle station dépuracion a été mise en service en juillet 2024.

Dune capacité de 200 EH, elle est composée dun dégrilleur automatique (entrefer 3 mm), dune batterie de biodisques (Charge appliquée : 5,4 gDBO5/m2/j) et de 4 lits de clarification/ séchage plantés de roseaux, de surface totale 136 m2 (charge hydraulique maximale de 0,59 m3/j et une charge massique maximale de 100 g MS/m²/jour). Ces lits plantés de roseaux constituent un système de filtration et de déshydratation de boues liquides sur un massif drainant.

La station est également équipée dun traitement de déphosphatation.

La station a été construite par la SAUR

Suite aux très fortes pluies de fin année, la nouvelle station a été en partie inondée.

Sous produits

pas d'évacuations en 2024

STEP en travaux

Données chiffrées

Les données présentées ci-dessous peuvent provenir des différentes STEP suivantes, liées au même système de collecte :

0564297V001 LACARRE

Tableau de synthèse

Paramètre	Pollution entrante			Rendement	Pollution sortante	
	Charge	Capacité	Concentration		Charge	Concentration
VOL	14,4 m3/j	117 %			14 m3/j	
DBO5	0,5 Kg/j	3 %	44 mg/l	90 %	0,1 Kg/j	5,5 mg/l
DCO	1,4 Kg/j	6 %	122 mg/l	90 %	0,1 Kg/j	18,9 mg/l
MES	0,6 Kg/j		53 mg/l	92 %	0,1 Kg/j	4,7 mg/l
NGL	1,2 Kg/j		81 mg/l	3 %	1,1 Kg/j	82 mg/l
NTK	0,4 Kg/j		34 mg/l	64 %	0,2 Kg/j	17,3 mg/l
PT	0,1 Kg/j		7,7 mg/l	38 %	0,1 Kg/j	5,4 mg/l

Problèmes rencontrés en 2024

Problèmes liés...

... à la collecte des effluents	Non
...à l'atteinte des performances européennes	Non
...à l'autosurveillance	Non
...à l'exploitation des ouvrages	Non
...à la production des boues	Non
...à la vétusté	Non
...à la destination des sous-produits	Non

Accès aux données

Les données historiques sont disponibles en téléchargement depuis la thématique "Usages et pressions polluantes domestiques et urbaines" ou sous forme d'archive depuis le catalogue de données du SIE du Bassin Adour Garonne (<http://adour-garonne.eaufrance.fr>).

Accès à la fiche du Portail d'information sur l'assainissement collectif : <https://assainissement.developpement-durable.gouv.fr/pages/data/fiche-0564297V002>