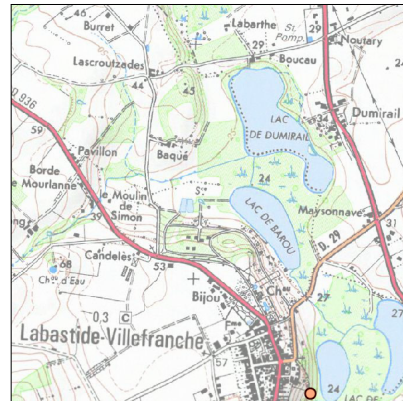


Système d'assainissement 2024

LABASTIDE VILLEFRANCHE (Chateau Bijou)



Station : LABASTIDE VILLEFRANCHE (Chateau Bijou)

Code Sandre	0564291V003
Nom du maître d'ouvrage	COMMUNE DE LABASTIDE VILLEFRANCHE
Nom de l'exploitant	-
Date de mise en service	janvier 1985
Date de mise hors service	décembre 2009
Niveau de traitement	Secondaire bio (Ntk)
Capacité	100 équivalent-habitant
Charge nominale DBO5	6 Kg/j
Charge nominale DCO	12 Kg/j
Charge nominale MES	7 Kg/j
Débit nominal temps sec	15 m3/j
Débit nominal temps pluie	-
Filières EAU	File 1: Lagunage naturel
Filières BOUE	
Filières ODEUR	
Coordonnées du point de rejet (Lambert 93)	374 186, 6 270 481 - Coordonnées établies (précision du décamètre)
Milieu récepteur	Rivière - null

Observations SDDE

Système de collecte

Aucune observation

Station d'épuration

Aucune observation

Sous produits

Aucune observation

Evènements, données chiffrées

Cette station étant hors service depuis 2010, aucune donnée n'est disponible pour l'année 2024

Les données historiques sont disponibles en téléchargement depuis la thématique "Usages et pressions polluantes domestiques et urbaines" ou sous forme d'archive depuis le catalogue de données du SIE du Bassin Adour Garonne (<https://adour-garonne.eaufrance.fr>).