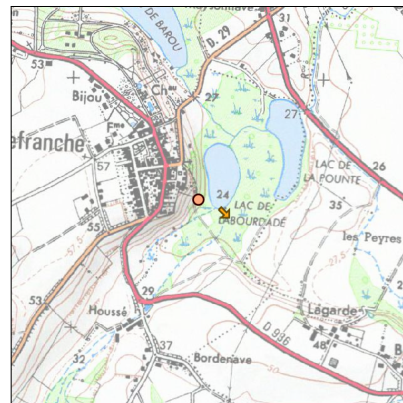
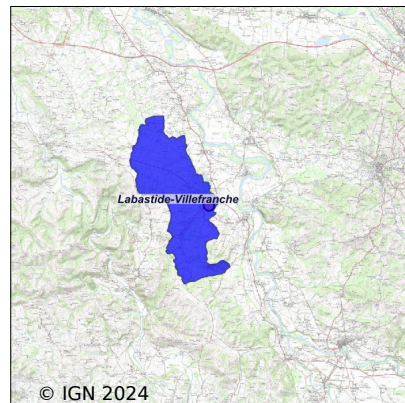


Système d'assainissement 2022

LABASTIDE VILLEFRANCHE

Réseau de type Mixte



Station : LABASTIDE VILLEFRANCHE

Code Sandre	0564291V002
Nom du maître d'ouvrage	COMMUNE DE LABASTIDE VILLEFRANCHE
Nom de l'exploitant	-
Date de mise en service	juillet 2013
Date de mise hors service	-
Niveau de traitement	Secondaire bio (Ntk et Ngl)
Capacité	400 équivalent-habitant
Charge nominale DBO5	24 Kg/j
Charge nominale DCO	48 Kg/j
Charge nominale MES	30 Kg/j
Débit nominal temps sec	70 m3/j
Débit nominal temps pluie	-
Filières EAU	File 1: Filtres plantés
Filières BOUE	
Filières ODEUR	
Coordonnées du point de rejet (Lambert 93)	374 712, 6 269 677 - Coordonnées établies (précision du décamètre)
Milieu récepteur	Rivière - Ruisseau de la Pointe

Chronologie des raccordements au réseau

Raccordements communaux

100% de Labastide-Villefranche depuis 1964

Observations SDDE

Système de collecte

Aucune observation

Station d'épuration

Aucune observation

Sous produits

Aucune observation

Données chiffrées

Les données présentées ci-dessous peuvent provenir des différentes STEP suivantes, liées au même système de collecte :

0564291V001 LABASTIDE VILLEFRANCHE

Tableau de synthèse

Paramètre	Pollution entrante			Rendement	Pollution sortante	
	Charge	Capacité	Concentration		Charge	Concentration
VOL	33 m3/j	47 %			16,1 m3/j	
DBO5	7,2 Kg/j	30 %	220 mg/l	100 %	0 Kg/j	1,2 mg/l
DCO	19,5 Kg/j	41 %	590 mg/l	97 %	0,7 Kg/j	42 mg/l
MES	8,6 Kg/j		262 mg/l	100 %	0 Kg/j	2,5 mg/l
NGL	2,9 Kg/j		89 mg/l	88 %	0,3 Kg/j	21,1 mg/l
NTK	2,9 Kg/j		89 mg/l	98 %	0,1 Kg/j	3,7 mg/l
PT	0,3 Kg/j		8,8 mg/l	62 %	0,1 Kg/j	6,8 mg/l

Problèmes rencontrés en 2022

Problèmes liés...

... à la collecte des effluents	Non
...à l'atteinte des performances européennes	Non
...à l'autosurveillance	Non
...à l'exploitation des ouvrages	Non
...à la production des boues	Non
...à la vétusté	Non
...à la destination des sous-produits	Non

Accès aux données

Les données historiques sont disponibles en téléchargement depuis la thématique "Usages et pressions polluantes domestiques et urbaines" ou sous forme d'archive depuis le catalogue de données du SIE du Bassin Adour Garonne (<http://adour-garonne.eaufrance.fr>).

Accès à la fiche du Portail d'information sur l'assainissement communal : <http://assainissement.developpementdurable.gouv.fr/station.php?code=0564291V002>