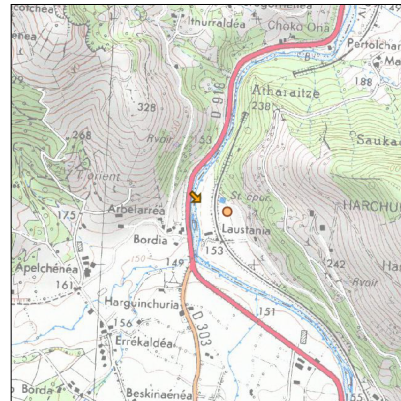
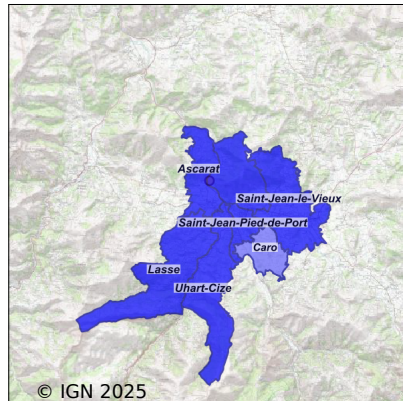


Système d'assainissement 2023

ISPOURE (INTERCOMMUNALE)



Station : ISPOURE (INTERCOMMUNALE)

Code Sandre	0564275V001
Nom du maître d'ouvrage	S.I.A. UR-GARBI
Nom de l'exploitant	AQUITAINE DE GESTION URBAINE ET RURALE
Date de mise en service	juillet 1988
Date de mise hors service	décembre 2010
Niveau de traitement	Secondaire bio (Ntk)
Capacité	5 000 équivalent-habitant
Charge nominale DBO5	300 Kg/j
Charge nominale DCO	600 Kg/j
Charge nominale MES	350 Kg/j
Débit nominal temps sec	750 m ³ /j
Débit nominal temps pluie	-
Filières EAU	File 1: Prétraitements, Boues activées faible charge, aération p
Filières BOUE	File 1: Table d'égouttage
Filières ODEUR	
Coordonnées du point de rejet (Lambert 93)	353 785, 6 240 579 - Coordonnées établies (précision du décimètre)
Milieu récepteur	Rivière - La Nive

Chronologie des raccordements au réseau

Raccordements communaux

100% de Ascarat depuis 1964

50% de Caro depuis 2015

100% de Ispoure depuis 1964

100% de Lasse depuis 2015

100% de Saint-Jean-le-Vieux depuis 1964

100% de Saint-Jean-Pied-de-Port depuis 1964

100% de Uhart-Cize depuis 1964

Raccordements des établissements industriels

S.I.V.U. D'AMENAGEMENT ET DE GESTION DE L'ABATTOIR DE ST JEAN PIED DE PORT depuis 1964

Observations SDDE

Système de collecte

Aucune observation

Station d'épuration

Aucune observation

Sous produits

Aucune observation

Données chiffrées

Attention, cette STEP a été mise hors service en December-2011

Les données présentées ci-dessous peuvent provenir des différentes STEP suivantes, liées au même système de collecte :

0564275V002 ISPOURE 2 (INTERCOMMUNALE)

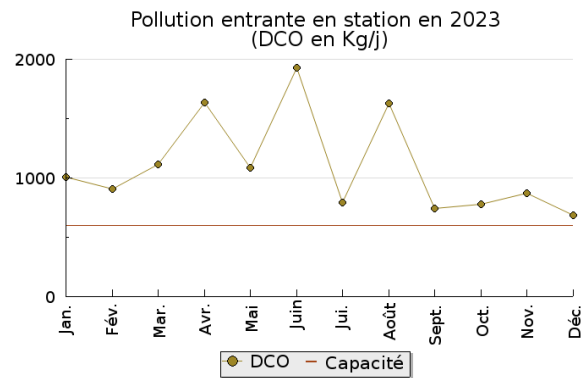
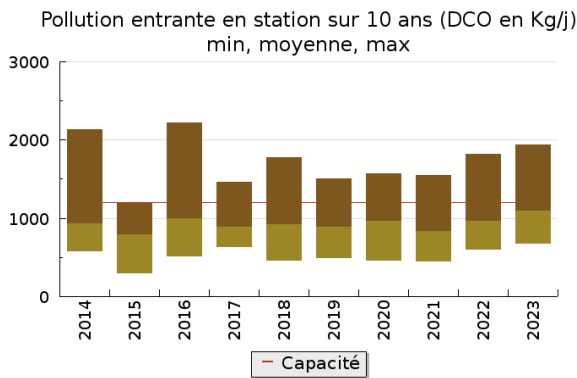
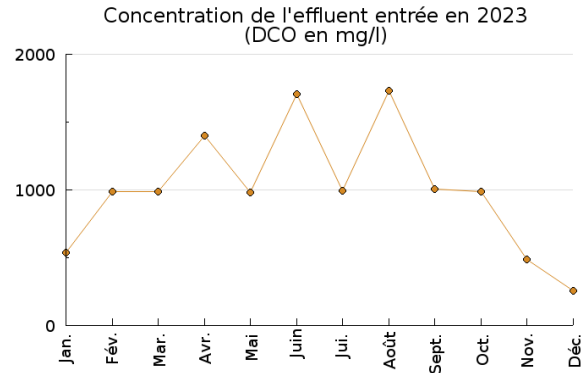
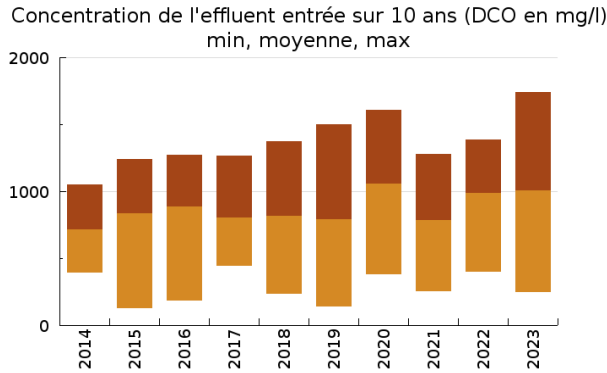
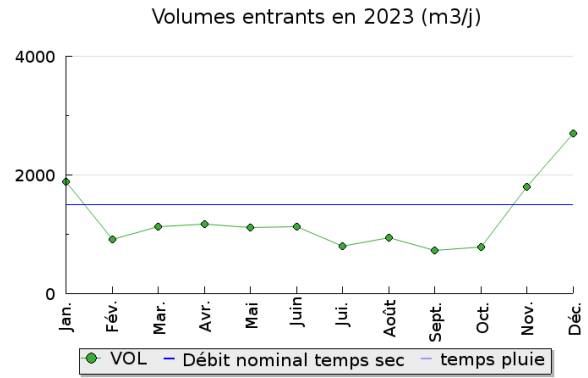
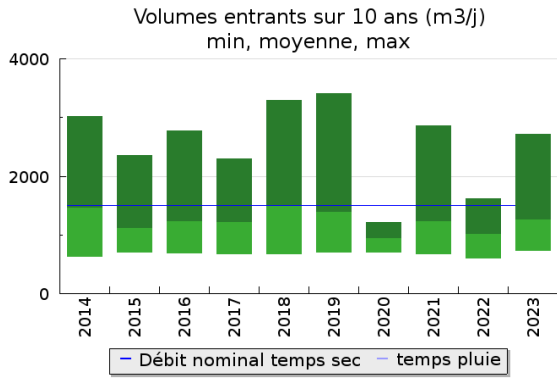
Tableau de synthèse

Paramètre	Pollution entrante			Rendement	Pollution sortante	
	Charge	Capacité	Concentration		Charge	Concentration
VOL	1 260 m3/j	84 %			1 240 m3/j	
DBO5	350 Kg/j	58 %	330 mg/l	96 %	13,5 Kg/j	8,1 mg/l
DCO	1 100 Kg/j	92 %	1 010 mg/l	95 %	57 Kg/j	37 mg/l
MES	710 Kg/j		660 mg/l	96 %	28,1 Kg/j	17,5 mg/l
NGL	81 Kg/j		76 mg/l	88 %	9,7 Kg/j	7,2 mg/l
NTK	80 Kg/j		75 mg/l	91 %	7,1 Kg/j	5,4 mg/l
PT	8,9 Kg/j		8,4 mg/l	89 %	0,9 Kg/j	0,8 mg/l

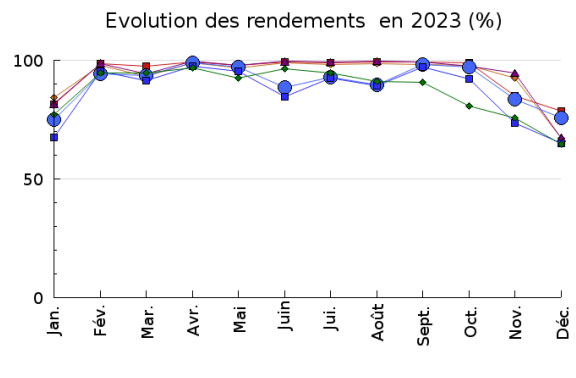
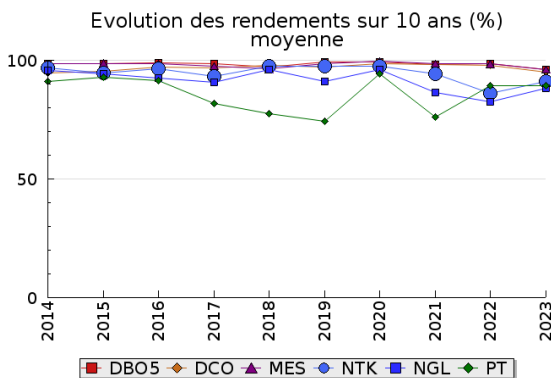
Indice de confiance

2014	2015	2016	2017	2018	2019	2020	2021	2022	2023
4/5	4/5	4/5	4/5	3/5	3/5	3/5	3/5	4/5	4/5

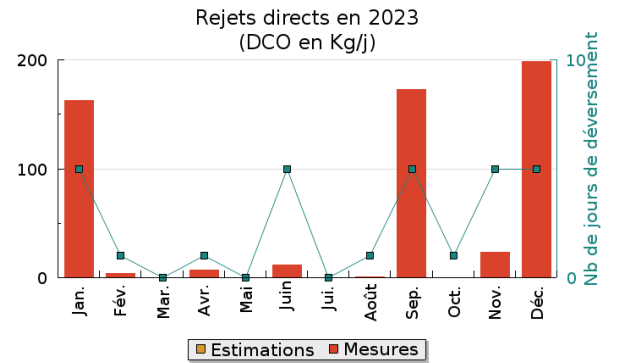
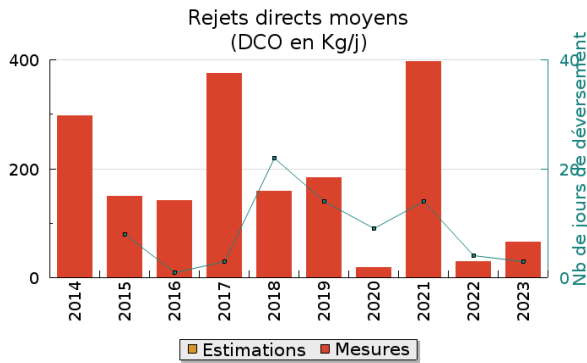
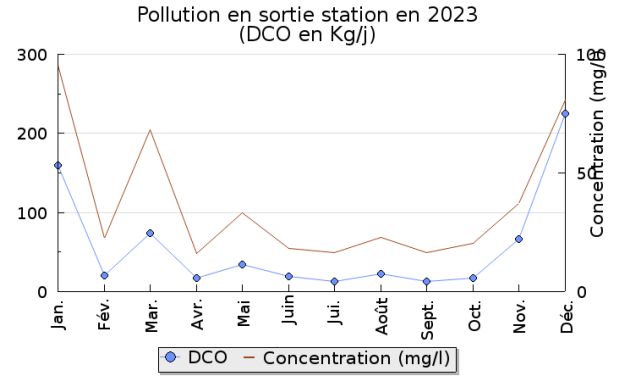
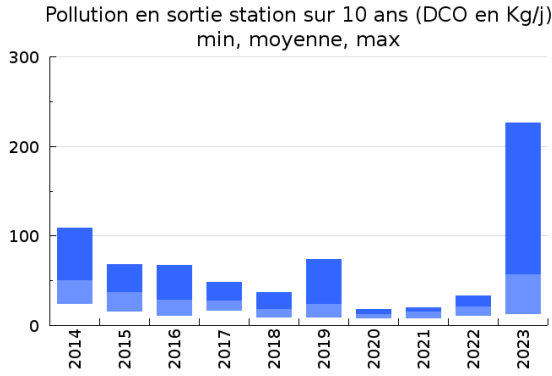
Pollution traitée



Pollution éliminée

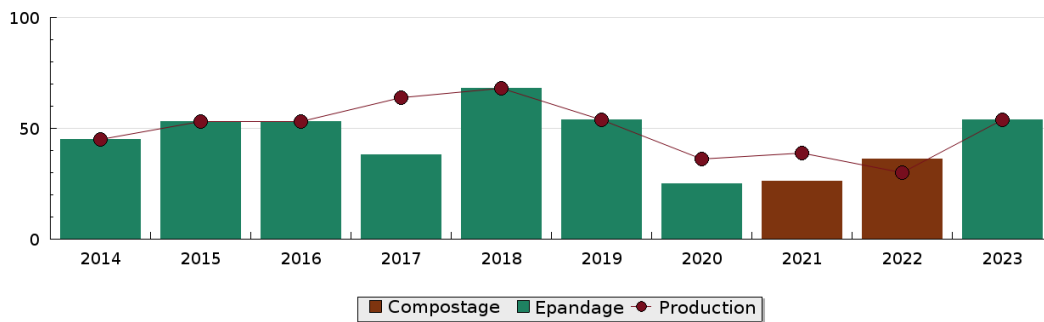


Pollution rejetée



Production et destination des boues

Destination des boues sur 10 ans (tonne de matière sèche)



Problèmes rencontrés en 2023

Problèmes liés...

... à la collecte des effluents	Non
... à l'atteinte des performances européennes	Non
... à l'autosurveillance	Non
... à l'exploitation des ouvrages	Non
... à la production des boues	Non
... à la vétusté	Non
... à la destination des sous-produits	Non

Accès aux données

Les données historiques sont disponibles en téléchargement depuis la thématique "Usages et pressions polluantes domestiques et urbaines" ou sous forme d'archive depuis le catalogue de données du SIE du Bassin Adour Garonne (<http://adour-garonne.eaufrance.fr>).

Accès à la fiche du Portail d'information sur l'assainissement collectif : <https://assainissement.developpement-durable.gouv.fr/pages/data/fiche-0564275V001>