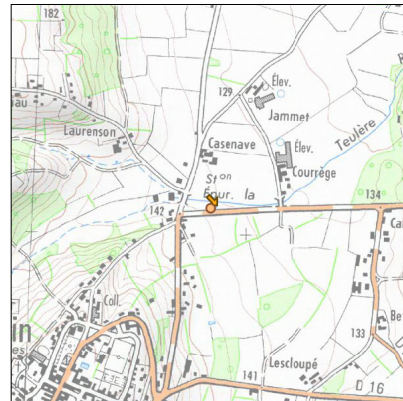
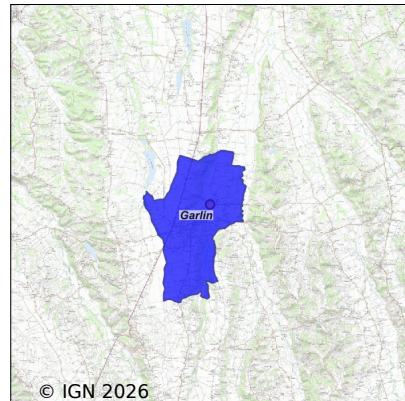


Système d'assainissement 2024

GARLIN



Station : GARLIN

Code Sandre	0564233V001
Nom du maître d'ouvrage	COMMUNE DE GARLIN
Nom de l'exploitant	VEOLIA EAU - COMPAGNIE GENERALE DES EAUX
Date de mise en service	janvier 1978
Date de mise hors service	mars 2015
Niveau de traitement	Secondaire bio (Ntk)
Capacité	1 000 équivalent-habitant
Charge nominale DBO5	60 Kg/j
Charge nominale DCO	120 Kg/j
Charge nominale MES	70 Kg/j
Débit nominal temps sec	150 m3/j
Débit nominal temps pluie	-
Filières EAU	File 1: Stockage avant traitement, Prétraitements, Boues activées faible charge, aération p
Filières BOUE	File 1: Lits de séchage
Filières ODEUR	
Coordonnées du point de rejet (Lambert 93)	436 201, 6 279 659 - Coordonnées établies (précision du décamètre)
Milieu récepteur	Rivière - Le Lesté

Chronologie des raccordements au réseau

Raccordements communaux

100% de Garlin depuis 1964

Observations SDDE

Système de collecte

Aucune observation

Station d'épuration

Aucune observation

Sous produits

Aucune observation

Données chiffrées

Attention, cette STEP a été mise hors service en March-2015

Les données présentées ci-dessous peuvent provenir des différentes STEP suivantes, liées au même système de collecte :

0564233V002 GARLIN 2

Tableau de synthèse

Paramètre	Pollution entrante			Rendement	Pollution sortante	
	Charge	Capacité	Concentration		Charge	Concentration
VOL	320 m3/j	103 %			340 m3/j	
DBO5	44 Kg/j	35 %	134 mg/l	98 %	1 Kg/j	3 mg/l
DCO	139 Kg/j	55 %	420 mg/l	96 %	4,9 Kg/j	14,5 mg/l
MES	65 Kg/j		200 mg/l	98 %	1 Kg/j	2,9 mg/l
NGL	16,4 Kg/j		50 mg/l	94 %	1,1 Kg/j	3,1 mg/l
NTK	16,3 Kg/j		50 mg/l	97 %	0,6 Kg/j	1,7 mg/l
PT	2,1 Kg/j		6,4 mg/l	91 %	0,2 Kg/j	0,6 mg/l

Problèmes rencontrés en 2024

Problèmes liés...

... à la collecte des effluents	Non
...à l'atteinte des performances européennes	Non
...à l'autosurveillance	Non
...à l'exploitation des ouvrages	Non
...à la production des boues	Non
...à la vétusté	Non
...à la destination des sous-produits	Non

Accès aux données

Les données historiques sont disponibles en téléchargement depuis la thématique "Usages et pressions polluantes domestiques et urbaines" ou sous forme d'archive depuis le catalogue de données du SIE du Bassin Adour Garonne (<http://adour-garonne.eaufrance.fr>).

Accès à la fiche du Portail d'information sur l'assainissement collectif : <https://assainissement.developpement-durable.gouv.fr/pages/data/fiche-0564233V001>