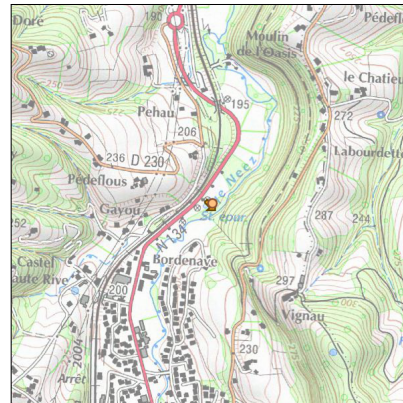
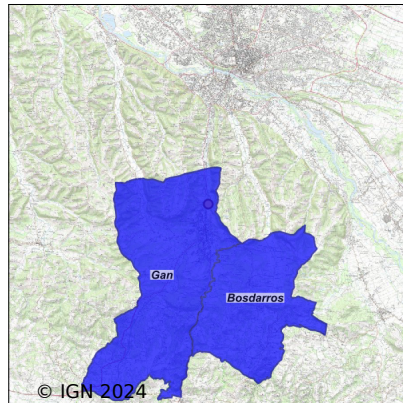


Système d'assainissement 2022

GAN 2

Réseau de type Mixte



Station : GAN 2

Code Sandre	0564230V002
Nom du maître d'ouvrage	COMMUNAUTE D'AGGLOMERATION PAU BEARN PYRENEES
Nom de l'exploitant	SOCIETE BEARNAISE DES EAUX POTABLES
Date de mise en service	mars 1989
Date de mise hors service	mai 2020
Niveau de traitement	Secondaire bio (Ntk)
Capacité	5 000 équivalent-habitant
Charge nominale DBO5	300 Kg/j
Charge nominale DCO	600 Kg/j
Charge nominale MES	350 Kg/j
Débit nominal temps sec	800 m3/j
Débit nominal temps pluie	-
Filières EAU	File 1: Prétraitements, Boues activées faible charge, aération p
Filières BOUE	File 1: Table d'égouttage, Stockage boues pateuses/solides
Filières ODEUR	
Coordonnées du point de rejet (Lambert 93)	424 851, 6 243 797 - Coordonnées établies (précision du décamètre)
Milieu récepteur	Rivière - Le Nez

Observations SDDE

Système de collecte

Aucune observation

Station d'épuration

Aucune observation

Sous produits

Aucune observation

Evènements, données chiffrées

Cette station étant hors service depuis 2020, aucune donnée n'est disponible pour l'année 2022

Les données historiques sont disponibles en téléchargement depuis la thématique "Usages et pressions polluantes domestiques et urbaines" ou sous forme d'archive depuis le catalogue de données du SIE du Bassin Adour Garonne (<https://adour-garonne.eaufrance.fr>).