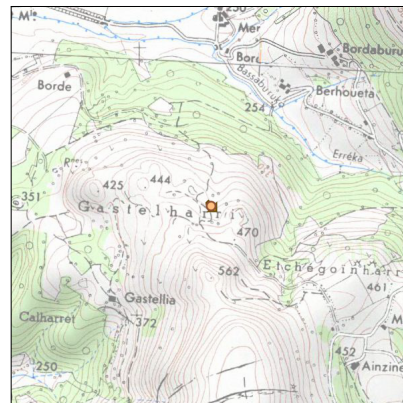
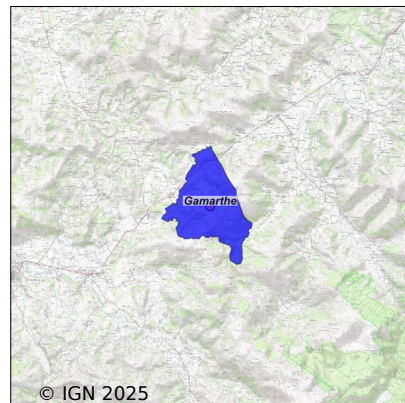


# Système d'assainissement 2022

## GAMARTHE



### Station : GAMARTHE

Code Sandre	0564229V001
Nom du maître d'ouvrage	COMMUNE DE GAMARTHE
Nom de l'exploitant	-
Date de mise en service	septembre 2006
Date de mise hors service	mai 2014
Niveau de traitement	Primaire bio simple (Décanteur Digesteur)
Capacité	80 équivalent-habitant
Charge nominale DBO5	4,8 Kg/j
Charge nominale DCO	9,6 Kg/j
Charge nominale MES	7,2 Kg/j
Débit nominal temps sec	20 m3/j
Débit nominal temps pluie	20 m3/j
Filières EAU	File 1: Prétraitements, Décantation physique, Filtres à sables
Filières BOUE	
Filières ODEUR	
Coordonnées du point de rejet (Lambert 93)	364 183, 6 241 666 - Coordonnées du centroïde de la commune
Milieu récepteur	Rivière - null

## Observations SDDE

### Système de collecte

Aucune observation

### Station d'épuration

Aucune observation

### Sous produits

Aucune observation

## Données chiffrées

Attention, cette STEP a été mise hors service en May-2014

Les données présentées ci-dessous peuvent provenir des différentes STEP suivantes, liées au même système de collecte :

0564229V002      GAMARTHE

### Tableau de synthèse

Paramètre	Pollution entrante			Rendement	Pollution sortante	
	Charge	Capacité	Concentration		Charge	Concentration
VOL	33 m3/j	110 %			33 m3/j	
DBO5	33 Kg/j	136 %	990 mg/l	100 %	0,1 Kg/j	3 mg/l
DCO	72 Kg/j	133 %	2 170 mg/l	99 %	0,7 Kg/j	20,9 mg/l
MES	10,6 Kg/j		320 mg/l	96 %	0,4 Kg/j	11,8 mg/l
NGL	4,9 Kg/j		150 mg/l	92 %	0,4 Kg/j	12,1 mg/l
NTK	4,9 Kg/j		150 mg/l	92 %	0,4 Kg/j	12,1 mg/l
PT	0,8 Kg/j		24,8 mg/l	98 %	0 Kg/j	0,6 mg/l

## Accès aux données

Les données historiques sont disponibles en téléchargement depuis la thématique "Usages et pressions polluantes domestiques et urbaines" ou sous forme d'archive depuis le catalogue de données du SIE du Bassin Adour Garonne (<http://adour-garonne.eaufrance.fr>).

Accès à la fiche du Portail d'information sur l'assainissement communal : <http://assainissement.developpementdurable.gouv.fr/station.php?code=0564229V001>