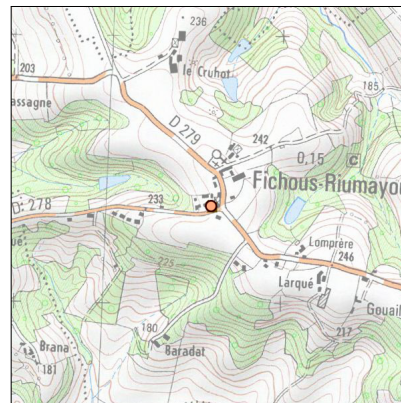
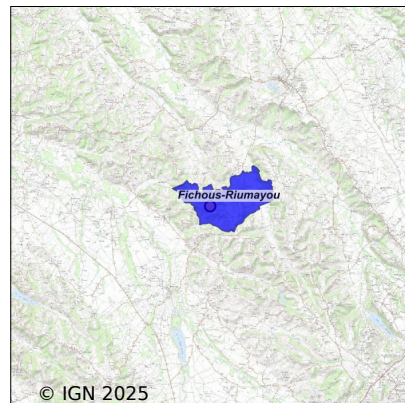


Système d'assainissement 2023

FICHOUS RIUMAYOU

Réseau de type Séparatif



Station : FICHOUS RIUMAYOU

Code Sandre	0564226V001
Nom du maître d'ouvrage	COMMUNE DE FICHOUS RIUMAYOU
Nom de l'exploitant	-
Date de mise en service	mai 2004
Date de mise hors service	-
Niveau de traitement	Secondaire bio (Ntk)
Capacité	65 équivalent-habitant
Charge nominale DBO5	3,9 Kg/j
Charge nominale DCO	7,8 Kg/j
Charge nominale MES	5,6 Kg/j
Débit nominal temps sec	10 m3/j
Débit nominal temps pluie	10 m3/j
Filières EAU	File 1: Filtres à sables
Filières BOUE	
Filières ODEUR	
Coordonnées du point de rejet (Lambert 93)	420 980, 6 271 068 - Coordonnées établies (précision du décamètre)
Milieu récepteur	Rivière - null

Observations SDDE

Système de collecte

Aucune observation

Station d'épuration

Aucune observation

Sous produits

Aucune observation

Données chiffrées

Tableau de synthèse

Paramètre	Pollution entrante			Rendement	Pollution sortante	
	Charge	Capacité	Concentration		Charge	Concentration
VOL	4,9 m3/j	49 %			4,9 m3/j	
DBO5	1,5 Kg/j	39 %	309 mg/l	90 %	0,2 Kg/j	30,3 mg/l
DCO	3,7 Kg/j	48 %	750 mg/l	90 %	0,4 Kg/j	75 mg/l
MES	1,5 Kg/j		313 mg/l	90 %	0,2 Kg/j	30,3 mg/l
NGL	0,4 Kg/j		81 mg/l	0 %	0,4 Kg/j	81 mg/l
NTK	0,4 Kg/j		81 mg/l	65 %	0,1 Kg/j	28,3 mg/l
PT	0,1 Kg/j		10,1 mg/l	20 %	0 Kg/j	8,1 mg/l

Accès aux données

Les données historiques sont disponibles en téléchargement depuis la thématique "Usages et pressions polluantes domestiques et urbaines" ou sous forme d'archive depuis le catalogue de données du SIE du Bassin Adour Garonne (<http://adour-garonne.eaufrance.fr>).

Accès à la fiche du Portail d'information sur l'assainissement collectif : <https://assainissement.developpement-durable.gouv.fr/pages/data/fiche-0564226V001>