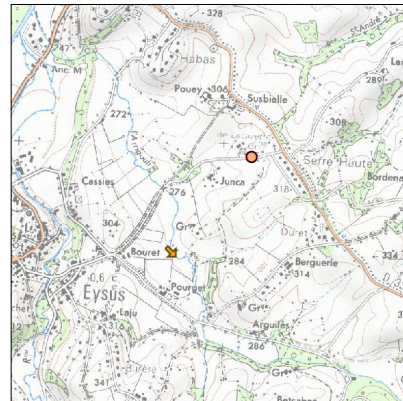
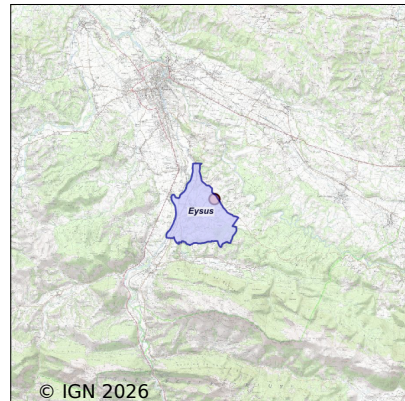


# Système d'assainissement 2024 EYSUS (SERRE-HAUTE)



## Station : EYSUS (SERRE-HAUTE)

Code Sandre	0564224V003
Nom du maître d'ouvrage	COMMUNE D'EYSUS
Nom de l'exploitant	SOCIETE D'EXPLOITATION ET DE PROTECTION DE
Date de mise en service	janvier 1991
Date de mise hors service	-
Niveau de traitement	Secondaire bio (Ntk)
Capacité	53 équivalent-habitant
Charge nominale DBO5	3,2 Kg/j
Charge nominale DCO	6,4 Kg/j
Charge nominale MES	3,7 Kg/j
Débit nominal temps sec	5 m3/j
Débit nominal temps pluie	-
Filières EAU	File 1: Décantation physique, Filtres à sables
Filières BOUE	
Filières ODEUR	
Coordonnées du point de rejet (Lambert 93)	409 005, 6 233 731 - Coordonnées établies (précision du décamètre)
Milieu récepteur	Rivière - ruisseau l'arrigouli

## Observations SDDE

### Système de collecte

Aucune observation

### Station d'épuration

Aucune observation

### Sous produits

Aucune observation

## Données chiffrées

### Tableau de synthèse

Paramètre	Pollution entrante			Rendement	Pollution sortante	
	Charge	Capacité	Concentration		Charge	Concentration
VOL	4,1 m3/j	81 %			4,1 m3/j	
DBO5	0,1 Kg/j	4 %	32 mg/l	92 %	0 Kg/j	2,5 mg/l
DCO	0,3 Kg/j	5 %	74 mg/l	90 %	0 Kg/j	7,4 mg/l
MES	0,1 Kg/j		32 mg/l	92 %	0 Kg/j	2,5 mg/l
NGL	0,3 Kg/j		79 mg/l	0 %	0,3 Kg/j	79 mg/l
NTK	0,1 Kg/j		27,2 mg/l	64 %	0 Kg/j	9,9 mg/l
PT	0 Kg/j		7,4 mg/l	33 %	0 Kg/j	4,9 mg/l

## Accès aux données

Les données historiques sont disponibles en téléchargement depuis la thématique "Usages et pressions polluantes domestiques et urbaines" ou sous forme d'archive depuis le catalogue de données du SIE du Bassin Adour Garonne (<http://adour-garonne.eaufrance.fr>).

Accès à la fiche du Portail d'information sur l'assainissement collectif : <https://assainissement.developpement-durable.gouv.fr/pages/data/fiche-0564224V003>