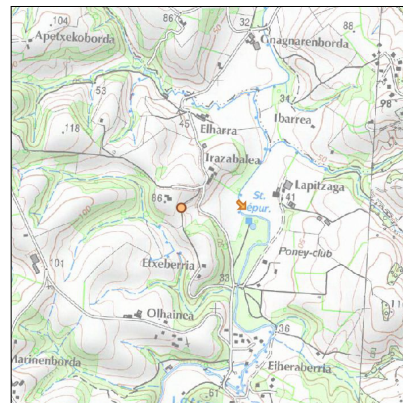


# Système d'assainissement 2024

## ESPELETTE



### Station : ESPELETTE

<b>Code Sandre</b>	<b>0564213V001</b>
<b>Nom du maître d'ouvrage</b>	COMMUNE D'ESPELETTE
<b>Nom de l'exploitant</b>	-
<b>Date de mise en service</b>	janvier 1982
<b>Date de mise hors service</b>	septembre 2002
<b>Niveau de traitement</b>	Primaire bio simple (Décanteur Digesteur)
<b>Capacité</b>	1 500 équivalent-habitant
<b>Charge nominale DBO5</b>	90 Kg/j
<b>Charge nominale DCO</b>	-
<b>Charge nominale MES</b>	135 Kg/j
<b>Débit nominal temps sec</b>	225 m3/j
<b>Débit nominal temps pluie</b>	-
<b>Filières EAU</b>	
<b>Filières BOUE</b>	
<b>Filières ODEUR</b>	
<b>Coordonnées du point de rejet (Lambert 93)</b>	338 940, 6 260 965 - Coordonnées établies (précision du décamètre)
<b>Milieu récepteur</b>	Rivière - Ruisseau Latsa

# Chronologie des raccordements au réseau

## Raccordements communaux

100% de Espelette depuis 1964

## Raccordements des établissements industriels

TANNERIE REMY CARRIAT S.A. depuis 2002

## Observations SDDE

### Système de collecte

Aucune observation

### Station d'épuration

Aucune observation

### Sous produits

Aucune observation

## Données chiffrées

Attention, cette STEP a été mise hors service en September-2002

Les données présentées ci-dessous peuvent provenir des différentes STEP suivantes, liées au même système de collecte :

0564213V004 ESPELETTE 3

0564213V002 ESPELETTE 2

## Tableau de synthèse

Paramètre	Pollution entrante			Rendement	Pollution sortante	
	Charge	Capacité	Concentration		Charge	Concentration
VOL	520 m3/j	67 %			630 m3/j	
DBO5	173 Kg/j	48 %	350 mg/l	99 %	1 Kg/j	1,7 mg/l
DCO	500 Kg/j	69 %	1 000 mg/l	94 %	29,5 Kg/j	48 mg/l
MES	156 Kg/j		320 mg/l	99 %	2 Kg/j	3,1 mg/l
NGL	43 Kg/j		82 mg/l	89 %	4,7 Kg/j	7,5 mg/l
NTK	43 Kg/j		82 mg/l	91 %	4 Kg/j	6,5 mg/l
PT	4 Kg/j		7,7 mg/l	97 %	0,1 Kg/j	0,2 mg/l

## Problèmes rencontrés en 2024

### Problèmes liés...

... à la collecte des effluents	Non
...à l'atteinte des performances européennes	Non
...à l'autosurveillance	Non
...à l'exploitation des ouvrages	Non
...à la production des boues	Non
...à la vétusté	Non
...à la destination des sous-produits	Non

## Accès aux données

Les données historiques sont disponibles en téléchargement depuis la thématique "Usages et pressions polluantes domestiques et urbaines" ou sous forme d'archive depuis le catalogue de données du SIE du Bassin Adour Garonne (<http://adour-garonne.eaufrance.fr>).

Accès à la fiche du Portail d'information sur l'assainissement collectif : <https://assainissement.developpement-durable.gouv.fr/pages/data/fiche-0564213V001>