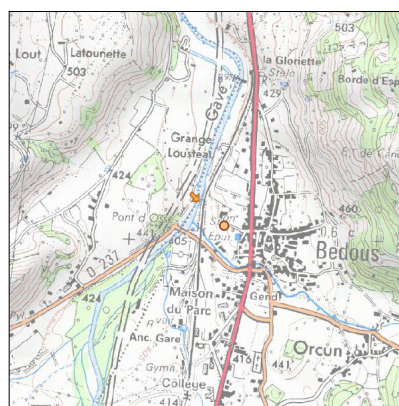
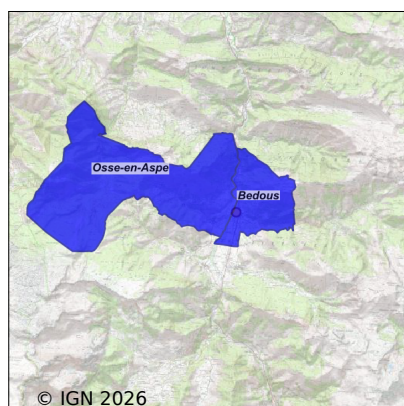


# Système d'assainissement 2023

## BEDOUS



### Station : BEDOUS

|                                            |                                                                    |
|--------------------------------------------|--------------------------------------------------------------------|
| Code Sandre                                | 0564104V001                                                        |
| Nom du maître d'ouvrage                    | COMMUNE DE BEDOUS                                                  |
| Nom de l'exploitant                        | -                                                                  |
| Date de mise en service                    | février 1973                                                       |
| Date de mise hors service                  | février 2002                                                       |
| Niveau de traitement                       | Secondaire bio (Ntk)                                               |
| Capacité                                   | 1 300 équivalent-habitant                                          |
| Charge nominale DBO5                       | 70 Kg/j                                                            |
| Charge nominale DCO                        | -                                                                  |
| Charge nominale MES                        | 91 Kg/j                                                            |
| Débit nominal temps sec                    | 195 m3/j                                                           |
| Débit nominal temps pluie                  | -                                                                  |
| Filières EAU                               |                                                                    |
| Filières BOUE                              |                                                                    |
| Filières ODEUR                             |                                                                    |
| Coordonnées du point de rejet (Lambert 93) | 406 093, 6 217 867 - Coordonnées établies (précision du décimètre) |
| Milieu récepteur                           | Rivière - Gave d'Aspe                                              |

## Chronologie des raccordements au réseau

### Raccordements communaux

100% de Bedous depuis 1964

100% de Osse-en-Aspe depuis 1964

## Observations SDDE

### Système de collecte

Aucune observation

### Station d'épuration

Aucune observation

### Sous produits

Aucune observation

## Données chiffrées

Attention, cette STEP a été mise hors service en February-2002

Les données présentées ci-dessous peuvent provenir des différentes STEP suivantes, liées au même système de collecte :

0564104V002      BEDOUS 2

### Tableau de synthèse

| Paramètre | Pollution entrante |          |               | Rendement | Pollution sortante |               |
|-----------|--------------------|----------|---------------|-----------|--------------------|---------------|
|           | Charge             | Capacité | Concentration |           | Charge             | Concentration |
| VOL       | 206 m3/j           | 54 %     |               |           | 216 m3/j           |               |
| DBO5      | 71 Kg/j            | 98 %     | 350 mg/l      | 99 %      | 0,6 Kg/j           | 2,7 mg/l      |
| DCO       | 169 Kg/j           |          | 820 mg/l      | 97 %      | 4,9 Kg/j           | 22,7 mg/l     |
| MES       | 53 Kg/j            |          | 257 mg/l      | 99 %      | 0,8 Kg/j           | 3,6 mg/l      |
| NGL       | 14,6 Kg/j          |          | 71 mg/l       | 89 %      | 1,7 Kg/j           | 7,6 mg/l      |
| NTK       | 14,6 Kg/j          |          | 71 mg/l       | 89 %      | 1,6 Kg/j           | 7,3 mg/l      |
| PT        | 1,8 Kg/j           |          | 8,8 mg/l      | 62 %      | 0,7 Kg/j           | 3,1 mg/l      |

## Problèmes rencontrés en 2023

### Problèmes liés...

|                                              |     |
|----------------------------------------------|-----|
| ... à la collecte des effluents              | Non |
| ...à l'atteinte des performances européennes | Non |
| ...à l'autosurveillance                      | Non |
| ...à l'exploitation des ouvrages             | Non |
| ...à la production des boues                 | Non |
| ...à la vétusté                              | Non |
| ...à la destination des sous-produits        | Non |

## Accès aux données

Les données historiques sont disponibles en téléchargement depuis la thématique "Usages et pressions polluantes domestiques et urbaines" ou sous forme d'archive depuis le catalogue de données du SIE du Bassin Adour Garonne ([http ://adour-garonne.eaufrance.fr](http://adour-garonne.eaufrance.fr)).

Accès à la fiche du Portail d'information sur l'assainissement collectif : <https://assainissement.developpement-durable.gouv.fr/pages/data/fiche-0564104V001>