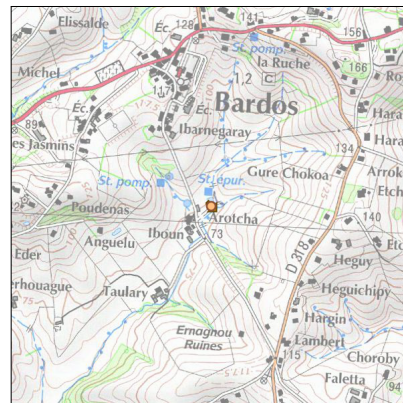
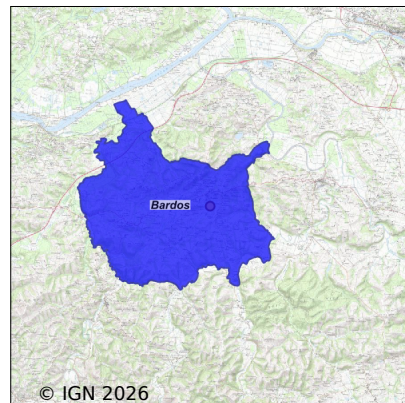


# Système d'assainissement 2024

## BARDOS (BOURG)



### Station : BARDOS (BOURG)

<b>Code Sandre</b>	<b>0564094V001</b>
<b>Nom du maître d'ouvrage</b>	CA DU PAYS BASQUE
<b>Nom de l'exploitant</b>	CA DU PAYS BASQUE
<b>Date de mise en service</b>	janvier 1997
<b>Date de mise hors service</b>	mars 2022
<b>Niveau de traitement</b>	Secondaire bio (Ntk)
<b>Capacité</b>	600 équivalent-habitant
<b>Charge nominale DBO5</b>	33 Kg/j
<b>Charge nominale DCO</b>	66 Kg/j
<b>Charge nominale MES</b>	42 Kg/j
<b>Débit nominal temps sec</b>	90 m3/j
<b>Débit nominal temps pluie</b>	-
<b>Filières EAU</b>	File 1: Décantation physique, Filtres à sables
<b>Filières BOUE</b>	
<b>Filières ODEUR</b>	
<b>Coordonnées du point de rejet (Lambert 93)</b>	360 069, 6 272 538 - Coordonnées établies (précision du décimètre)
<b>Milieu récepteur</b>	Rivière - ithurriaga

# Chronologie des raccordements au réseau

## Raccordements communaux

100% de Bardos depuis 1964

## Observations SDDE

### Système de collecte

Aucune observation

### Station d'épuration

Aucune observation

### Sous produits

Aucune observation

## Données chiffrées

Attention, cette STEP a été mise hors service en March-2022

Les données présentées ci-dessous peuvent provenir des différentes STEP suivantes, liées au même système de collecte :

0564094V002      BARDOS 2

## Tableau de synthèse

Paramètre	Pollution entrante			Rendement	Pollution sortante	
	Charge	Capacité	Concentration		Charge	Concentration
VOL	122 m3/j	55 %			117 m3/j	
DBO5	40 Kg/j	74 %	330 mg/l	98 %	0,9 Kg/j	8 mg/l
DCO	86 Kg/j	80 %	710 mg/l	88 %	10,2 Kg/j	87 mg/l
MES	97 Kg/j		800 mg/l	97 %	3,3 Kg/j	28 mg/l
NGL	6,1 Kg/j		50 mg/l	20,3 %	4,9 Kg/j	42 mg/l
NTK	6,1 Kg/j		50 mg/l	94 %	0,4 Kg/j	3,2 mg/l
PT	0,6 Kg/j		5 mg/l	-32,8 %	0,8 Kg/j	6,9 mg/l

## Problèmes rencontrés en 2024

### Problèmes liés...

... à la collecte des effluents	Non
...à l'atteinte des performances européennes	Non
...à l'autosurveillance	Non
...à l'exploitation des ouvrages	Non
...à la production des boues	Non
...à la vétusté	Non
...à la destination des sous-produits	Non

## Accès aux données

Les données historiques sont disponibles en téléchargement depuis la thématique "Usages et pressions polluantes domestiques et urbaines" ou sous forme d'archive depuis le catalogue de données du SIE du Bassin Adour Garonne (<http://adour-garonne.eaufrance.fr>).

Accès à la fiche du Portail d'information sur l'assainissement collectif : <https://assainissement.developpement-durable.gouv.fr/pages/data/fiche-0564094V001>