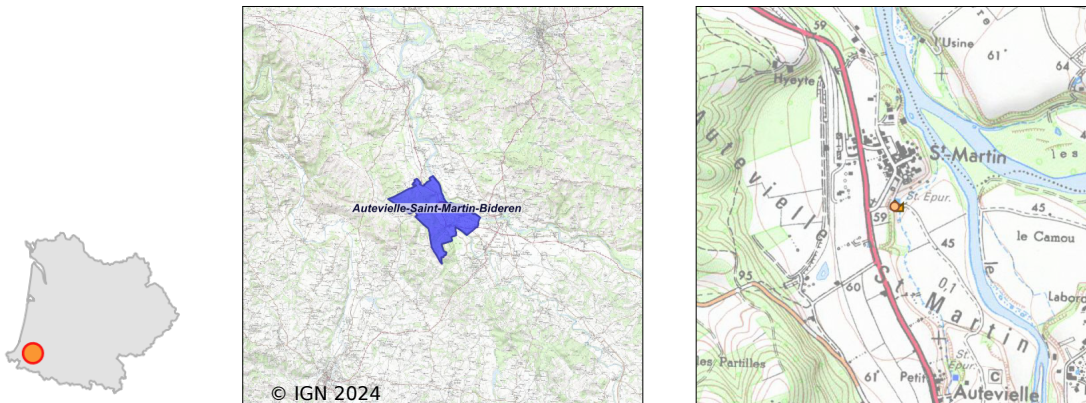


Système d'assainissement 2022

AUTEVIELLE MARTIN BIDEREN (ST MARTIN)

Réseau de type Séparatif



Station : AUTEVIELLE MARTIN BIDEREN (ST MARTIN)

Code Sandre	0564083V003
Nom du maître d'ouvrage	COMMUNE D'AUTEVIELLE SAINT MARTIN BIDEREN
Nom de l'exploitant	-
Date de mise en service	janvier 1992
Date de mise hors service	mai 2023
Niveau de traitement	Secondaire bio (Ntk)
Capacité	100 équivalent-habitant
Charge nominale DBO5	6 Kg/j
Charge nominale DCO	-
Charge nominale MES	7 Kg/j
Débit nominal temps sec	15 m3/j
Débit nominal temps pluie	-
Filières EAU	File 1: Prétraitements, Décantation physique
Filières BOUE	File 1: Lits de séchage
Filières ODEUR	
Coordonnées du point de rejet (Lambert 93)	377 974, 6 263 626 - Coordonnées établies (précision du décimètre)
Milieu récepteur	Rivière - Le Saison

Observations SDDE

Système de collecte

On dénombre 49 raccordés au réseau, parmi lesquels des gites, des résidences secondaires et un restaurant. Le nombre de résidents permanents se situerait autour de 100.

Le réseau comporte un poste de relevage appelé " Lotissement " équipé de 2 pompes commandées par des poires de niveau. Ce poste collecte les effluents d'un lotissement d'une quinzaine de maisons. Il existe également sur la partie gravitaire un déversoir d'orage.

L'ensemble des systèmes d'assainissement d'Autevielle-Saint Martin- Bideren, est en cours de restructuration, c'est la raison pour laquelle il n'y a pas eu de visites en 2022 du Département sur le système de Saint-Martin.

L'opération mise en œuvre consiste à mettre en place une nouvelle filière de traitement sur Saint Martin, de type filtres plantés de roseaux à deux étages, qui permettra le traitement des effluents en provenance du quartier Saint Martin, mais aussi ceux du quartier d'Autevielle (création d'une conduite de transfert entre les deux bourgs).

La capacité de la future STEP est établie à 250 EH (15 kg DBO5/j).

Station d'épuration

Aucune observation

Sous produits

Aucune observation

Données chiffrées

Attention, cette STEP a été mise hors service en May-2023

Tableau de synthèse

Paramètre	Pollution entrante			Rendement	Pollution sortante	
	Charge	Capacité	Concentration		Charge	Concentration
VOL	8,9 m3/j	59 %			8,9 m3/j	
DBO5	2,2 Kg/j	37 %	250 mg/l	69 %	0,7 Kg/j	78 mg/l
DCO	5,9 Kg/j		660 mg/l	58 %	2,5 Kg/j	278 mg/l
MES	2,3 Kg/j		258 mg/l	81 %	0,4 Kg/j	48 mg/l
NGL	0,8 Kg/j		88 mg/l	0 %	0,8 Kg/j	88 mg/l
NTK	0,8 Kg/j		88 mg/l	0 %	0,8 Kg/j	88 mg/l
PT	0,1 Kg/j		9,1 mg/l	1 %	0,1 Kg/j	9 mg/l

Accès aux données

Les données historiques sont disponibles en téléchargement depuis la thématique "Usages et pressions polluantes domestiques et urbaines" ou sous forme d'archive depuis le catalogue de données du SIE du Bassin Adour Garonne (<http://adour-garonne.eaufrance.fr>).

Accès à la fiche du Portail d'information sur l'assainissement communal : <http://assainissement.developpementdurable.gouv.fr/station.php?code=0564083V003>