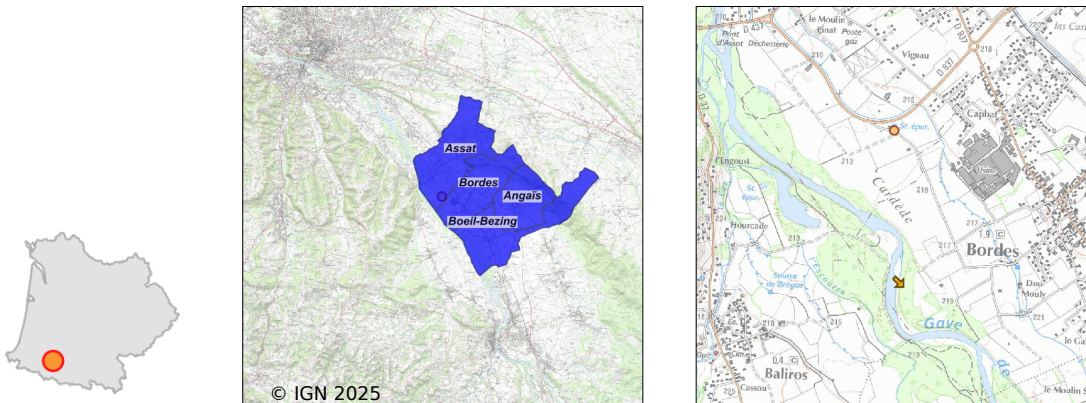


# Système d'assainissement 2023

## ASSAT BORDES (INTERCOMMUNALE)



### Station : ASSAT BORDES (INTERCOMMUNALE)

Code Sandre	0564067V001
Nom du maître d'ouvrage	COMMUNAUTE DE COMMUNES DU PAYS DE NAY
Nom de l'exploitant	S.A.U.R. FRANCE
Date de mise en service	janvier 1997
Date de mise hors service	mars 2016
Niveau de traitement	Secondaire bio (Ntk)
Capacité	5 600 équivalent-habitant
Charge nominale DBO5	216 Kg/j
Charge nominale DCO	432 Kg/j
Charge nominale MES	252 Kg/j
Débit nominal temps sec	540 m3/j
Débit nominal temps pluie	-
Filières EAU	File 1: Prétraitements, Boues activées faible charge, aération p
Filières BOUE	File 1: Filtres plantés de roseaux
Filières ODEUR	
Coordonnées du point de rejet (Lambert 93)	432 309, 6 243 356 - Coordonnées établies (précision du décamètre)
Milieu récepteur	Rivière - Gave de Pau

## Chronologie des raccordements au reseau

### Raccordements communaux

100% de Angais depuis 2009

100% de Assat depuis 1964

100% de Boeil-Bezing depuis 1964

100% de Bordes depuis 1964

### Raccordements des etablissements industriels

SAFRAN HELICOPTER ENGINES depuis 1964

## Observations SDDE

### Systeme de collecte

Aucune observation

### Station d'epuration

Aucune observation

### Sous produits

Aucune observation

## Donnees chifrees

Attention, cette STEP a ete mise hors service en March-2016

Les donnees presentees ci-dessous peuvent provenir des differentes STEP suivantes, liees au meme systeme de collecte :

0564067V003 ASSAT BORDES (INTERCOMMUNALE 2)

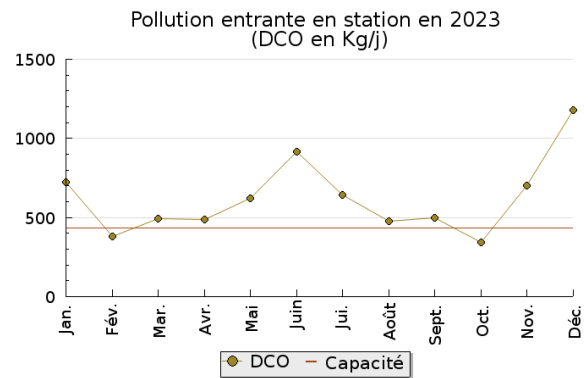
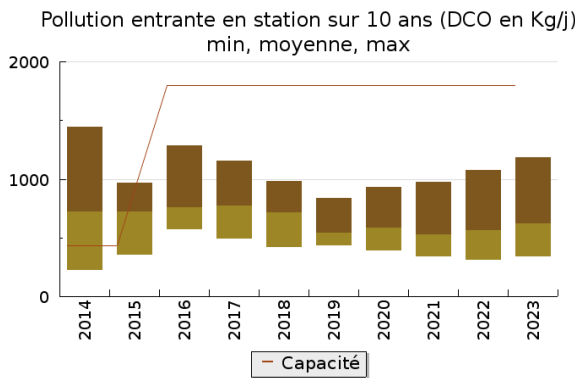
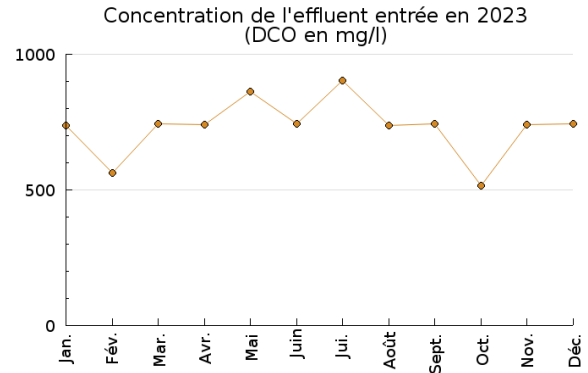
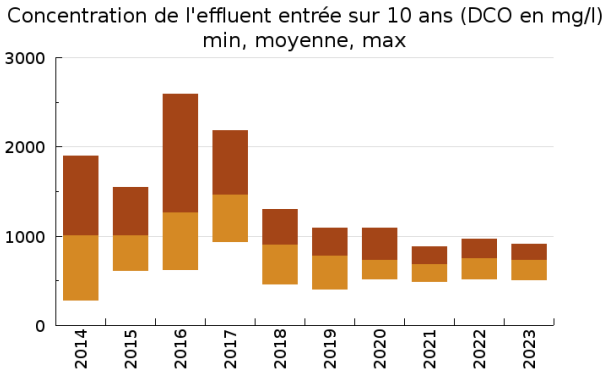
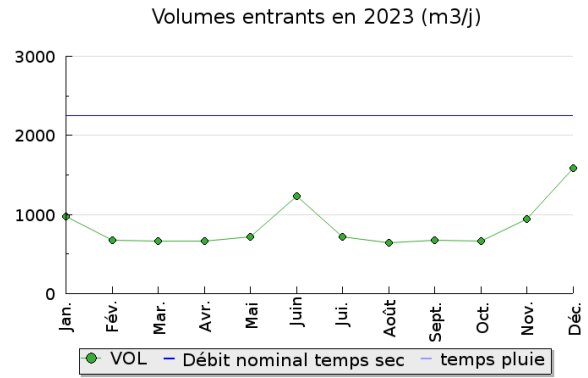
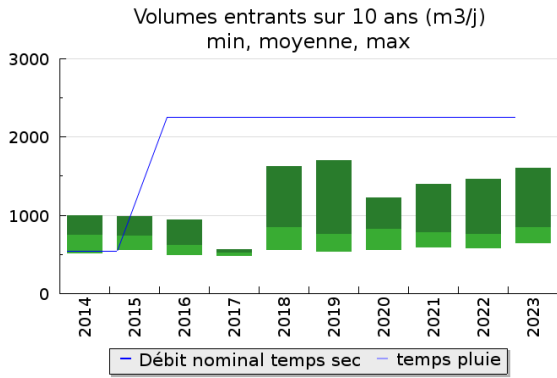
### Tableau de synthese

Parametre	Pollution entrante			Rendement	Pollution sortante	
	Charge	Capacite	Concentration		Charge	Concentration
VOL	850 m3/j	38 %			990 m3/j	
DBO5	233 Kg/j	26 %	283 mg/l	99 %	1,6 Kg/j	1,6 mg/l
DCO	620 Kg/j	35 %	730 mg/l	96 %	24,3 Kg/j	25,7 mg/l
MES	267 Kg/j		315 mg/l	98 %	4,4 Kg/j	4,5 mg/l
NGL	80 Kg/j		100 mg/l	91 %	6,9 Kg/j	7,4 mg/l
NTK	79 Kg/j		100 mg/l	97 %	2,5 Kg/j	2,5 mg/l
PT	8,8 Kg/j		11 mg/l	47 %	4,7 Kg/j	5,3 mg/l

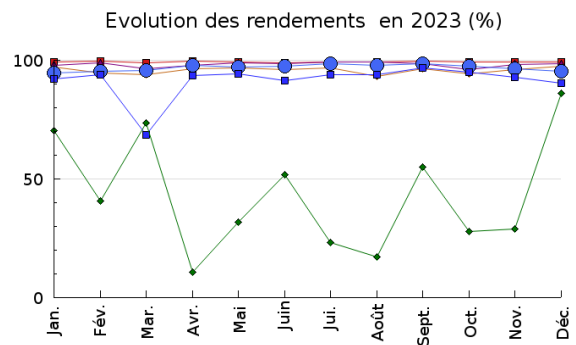
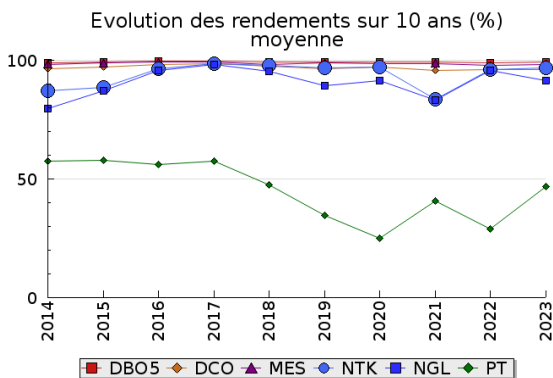
### Indice de confiance

2014	2015	2016	2017	2018	2019	2020	2021	2022	2023
3/5	3/5	3/5	4/5	3/5	4/5	4/5	4/5	4/5	4/5

## Pollution traitée

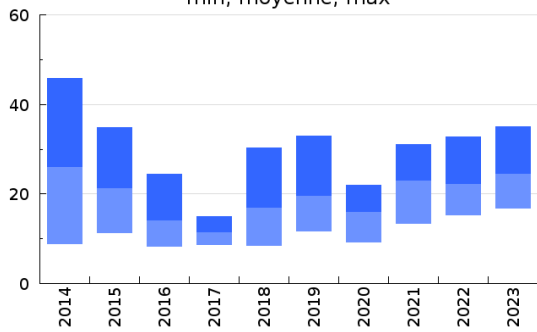


## Pollution éliminée

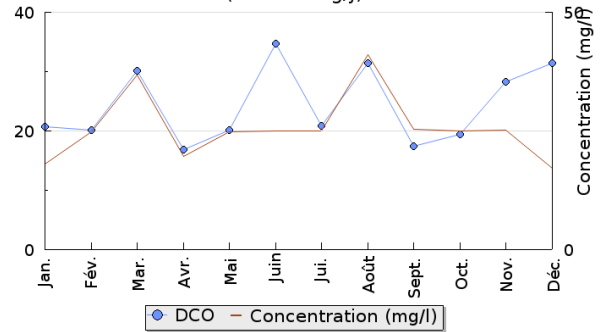


## Pollution rejetée

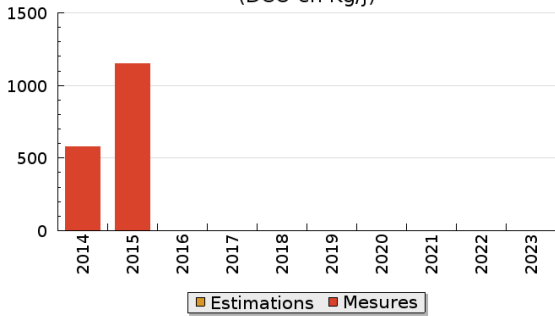
Pollution en sortie station sur 10 ans (DCO en Kg/j)  
 min, moyenne, max



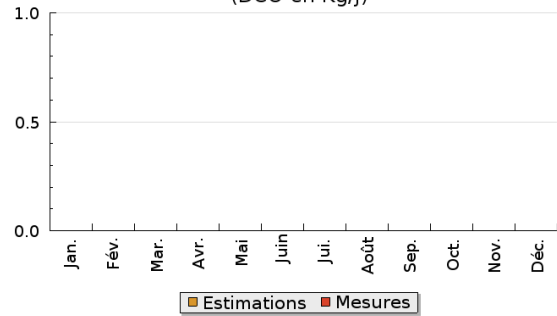
Pollution en sortie station en 2023  
 (DCO en Kg/j)



Rejets directs moyens  
 (DCO en Kg/j)

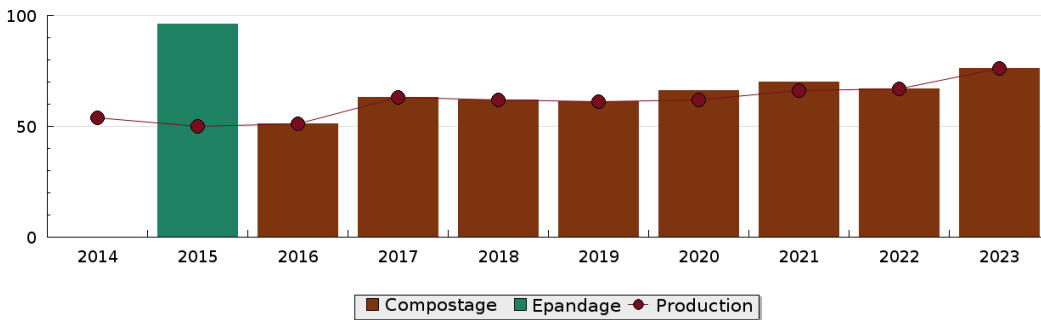


Rejets directs en 2023  
 (DCO en Kg/j)



## Production et destination des boues

Destination des boues sur 10 ans (tonne de matière sèche)



## Problèmes rencontrés en 2023

### Problèmes liés...

... à la collecte des effluents	Non
...à l'atteinte des performances européennes	Non
...à l'autosurveillance	Non
...à l'exploitation des ouvrages	Non
...à la production des boues	Non
...à la vétusté	Non
...à la destination des sous-produits	Non

## Accès aux données

Les données historiques sont disponibles en téléchargement depuis la thématique "Usages et pressions polluantes domestiques et urbaines" ou sous forme d'archive depuis le catalogue de données du SIE du Bassin Adour Garonne (<http://adour-garonne.eaufrance.fr>).

Accès à la fiche du Portail d'information sur l'assainissement collectif : <https://assainissement.developpement-durable.gouv.fr/pages/data/fiche-0564067V001>