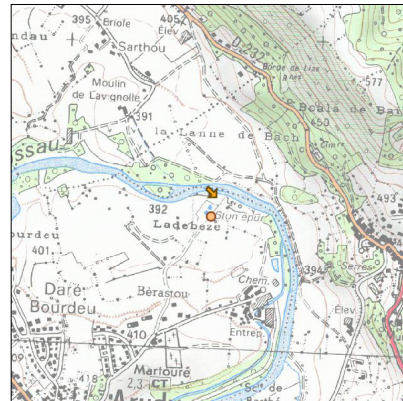
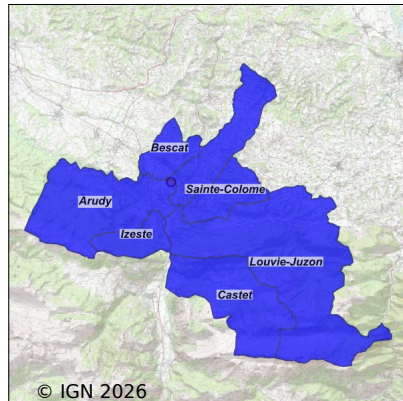


Système d'assainissement 2024

ARUDY (INTERCOMMUNALE)



Station : ARUDY (INTERCOMMUNALE)

Code Sandre	0564062V002
Nom du maître d'ouvrage	S.I.V.U. D'ASSAINISSEMENT DE LA VALLEE D'OSSAU
Nom de l'exploitant	SUEZ EAU FRANCE
Date de mise en service	juin 1995
Date de mise hors service	juillet 2022
Niveau de traitement	Secondaire bio (Ntk, Ngl et Pt phy-chi)
Capacité	4 700 équivalent-habitant
Charge nominale DBO5	282 Kg/j
Charge nominale DCO	564 Kg/j
Charge nominale MES	423 Kg/j
Débit nominal temps sec	940 m3/j
Débit nominal temps pluie	-
Filières EAU	
Filières BOUE	File 1: Table d'égouttage
Filières ODEUR	
Coordonnées du point de rejet (Lambert 93)	421 400, 6 229 975 - Coordonnées établies (précision du décamètre)
Milieu récepteur	Rivière - Gave d'Oloron

Chronologie des raccordements au réseau

Raccordements communaux

100% de Arudy depuis 1964

100% de Bescat depuis 2022

100% de Castet depuis 2017

100% de Izeste depuis 1964

100% de Louvie-Juzon depuis 1964

100% de Sainte-Colome depuis 2022

100% de Sévignacq-Meyracq depuis 2022

Raccordements des établissements industriels

LES USINES LAPRADE depuis 1964

NEXTEAM ARUDY FOUNDRY depuis 1964

STI FRANCE depuis 1964

THYSENKRUPP SOFEDIT depuis 1993

Observations SDDE

Système de collecte

Aucune observation

Station d'épuration

Aucune observation

Sous produits

Aucune observation

Données chiffrées

Attention, cette STEP a été mise hors service en July-2022

Les données présentées ci-dessous peuvent provenir des différentes STEP suivantes, liées au même système de collecte :

0564062V003 ARUDY 2 (INTERCOMMUNALE)

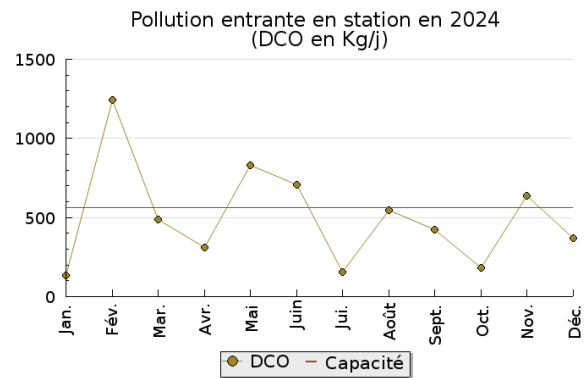
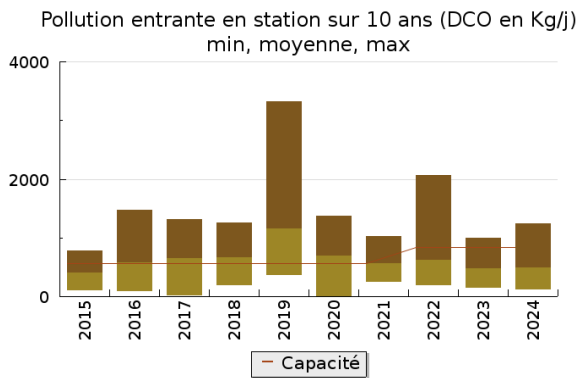
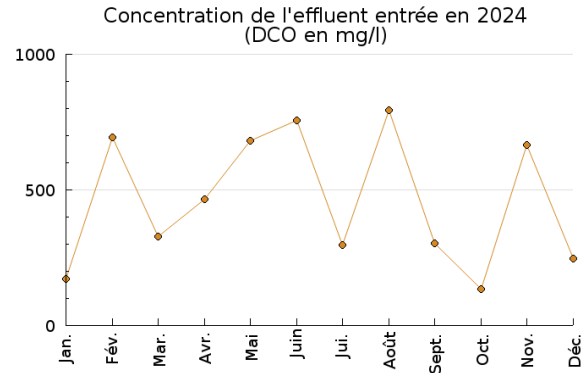
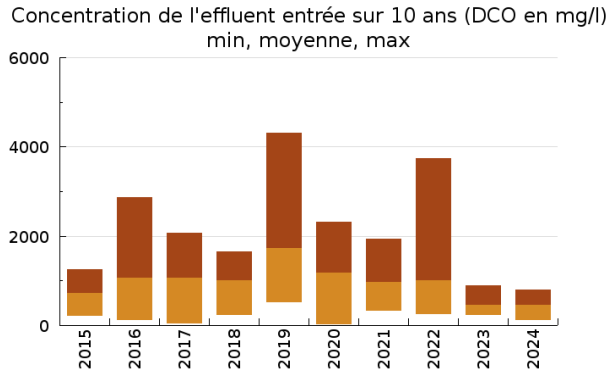
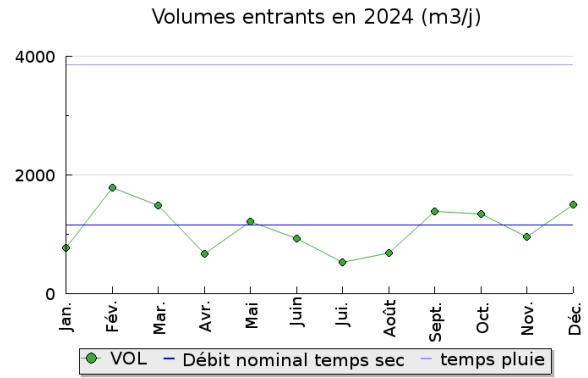
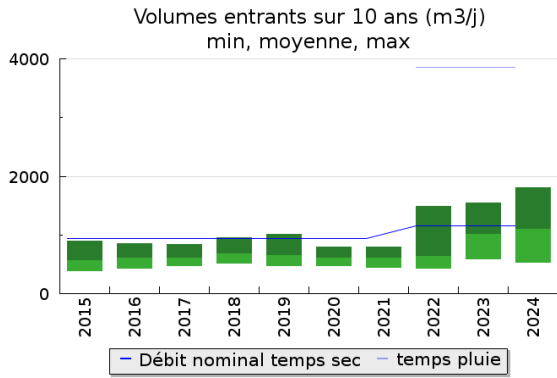
Tableau de synthèse

Paramètre	Pollution entrante			Rendement	Pollution sortante	
	Charge	Capacité	Concentration		Charge	Concentration
VOL	1 110 m3/j	29 %			1 180 m3/j	
DBO5	191 Kg/j	45 %	174 mg/l	98 %	4,7 Kg/j	3,8 mg/l
DCO	500 Kg/j	60 %	460 mg/l	96 %	20 Kg/j	17,8 mg/l
MES	221 Kg/j		200 mg/l	96 %	8,1 Kg/j	6,9 mg/l
NGL	56 Kg/j		53 mg/l	93 %	4 Kg/j	3,4 mg/l
NTK	56 Kg/j		53 mg/l	94 %	3,3 Kg/j	2,8 mg/l
PT	5,7 Kg/j		5,5 mg/l	49 %	2,9 Kg/j	2,7 mg/l

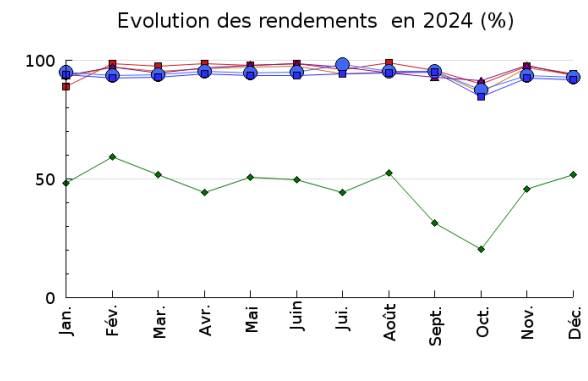
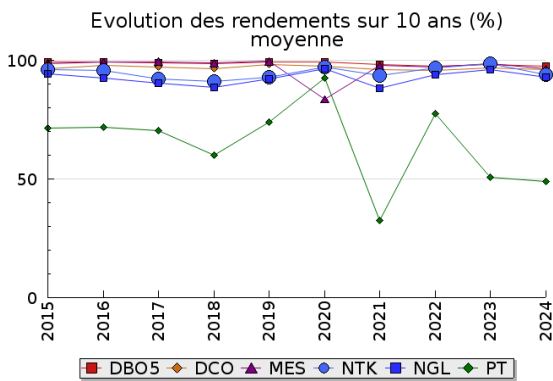
Indice de confiance

2015	2016	2017	2018	2019	2020	2021	2022	2023	2024
3/5	3/5	3/5	3/5	3/5	3/5	3/5	3/5	3/5	3/5

Pollution traitée

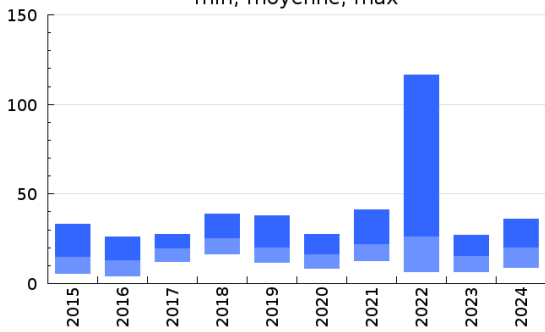


Pollution éliminée

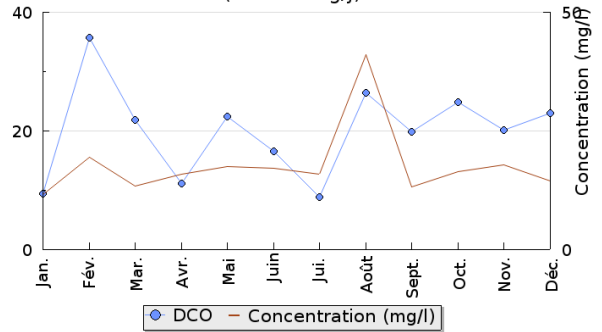


Pollution rejetée

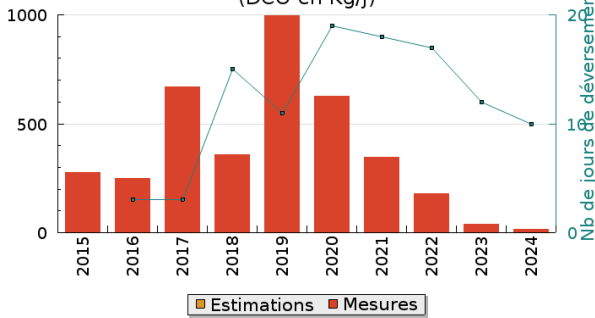
Pollution en sortie station sur 10 ans (DCO en Kg/j)
 min, moyenne, max



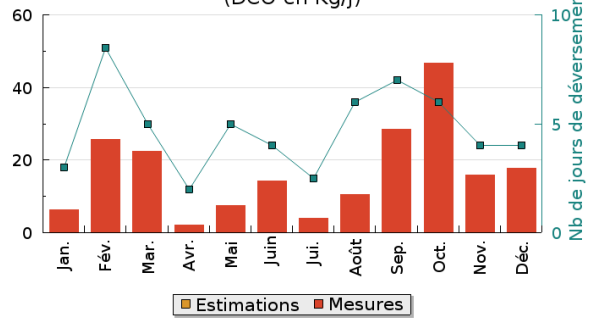
Pollution en sortie station en 2024 (DCO en Kg/j)



Rejets directs moyens (DCO en Kg/j)

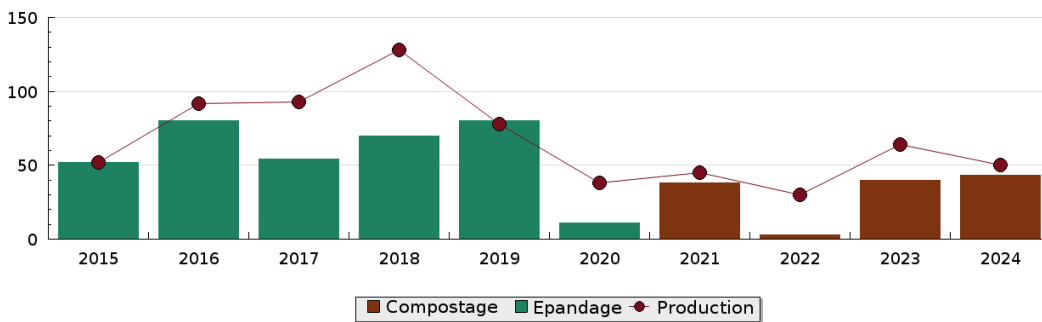


Rejets directs en 2024 (DCO en Kg/j)



Production et destination des boues

Destination des boues sur 10 ans (tonne de matière sèche)



Problèmes rencontrés en 2024

Problèmes liés...

... à la collecte des effluents	Non
... à l'atteinte des performances européennes	Non
... à l'autosurveillance	Non
... à l'exploitation des ouvrages	Non
... à la production des boues	Non
... à la vétusté	Non
... à la destination des sous-produits	Non

Accès aux données

Les données historiques sont disponibles en téléchargement depuis la thématique "Usages et pressions polluantes domestiques et urbaines" ou sous forme d'archive depuis le catalogue de données du SIE du Bassin Adour Garonne (<http://adour-garonne.eaufrance.fr>).

Accès à la fiche du Portail d'information sur l'assainissement collectif : <https://assainissement.developpement-durable.gouv.fr/pages/data/fiche-0564062V002>