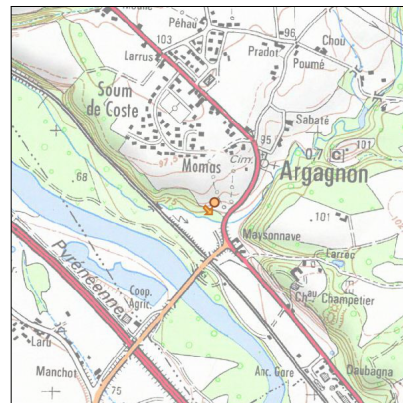
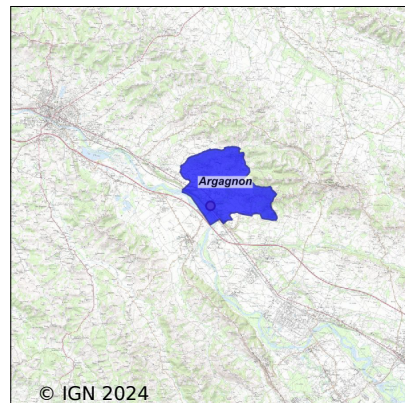


Système d'assainissement 2022

ARGAGNON



Station : ARGAGNON

Code Sandre	0564042V001
Nom du maître d'ouvrage	COMMUNE D'ARGAGNON
Nom de l'exploitant	-
Date de mise en service	juillet 1968
Date de mise hors service	juillet 2008
Niveau de traitement	Primaire bio simple (Décanteur Digesteur)
Capacité	300 équivalent-habitant
Charge nominale DBO5	17 Kg/j
Charge nominale DCO	-
Charge nominale MES	21 Kg/j
Débit nominal temps sec	45 m3/j
Débit nominal temps pluie	-
Filières EAU	File 1: Décantation physique, Lit bactérien
Filières BOUE	
Filières ODEUR	
Coordonnées du point de rejet (Lambert 93)	401 816, 6 268 623 - Coordonnées établies (précision du décimètre)
Milieu récepteur	Rivière - null

Chronologie des raccordements au réseau

Raccordements communaux

100% de Argagnon depuis 1964

Observations SDDE

Système de collecte

Aucune observation

Station d'épuration

Aucune observation

Sous produits

Aucune observation

Données chiffrées

Attention, cette STEP a été mise hors service en July-2008

Les données présentées ci-dessous peuvent provenir des différentes STEP suivantes, liées au même système de collecte :

0564042V002 ARGAGNON 2

Tableau de synthèse

Paramètre	Pollution entrante			Rendement	Pollution sortante	
	Charge	Capacité	Concentration		Charge	Concentration
VOL	80 m3/j	106 %			85 m3/j	
DBO5	7,1 Kg/j	24 %	89 mg/l	96 %	0,2 Kg/j	2,9 mg/l
DCO	26,5 Kg/j	44 %	330 mg/l	84 %	4,2 Kg/j	49 mg/l
MES	10,8 Kg/j		136 mg/l	94 %	0,7 Kg/j	8,1 mg/l
NGL	2,9 Kg/j		36 mg/l	25,2 %	2,2 Kg/j	25,5 mg/l
NTK	2,9 Kg/j		36 mg/l	95 %	0,2 Kg/j	1,8 mg/l
PT	0,3 Kg/j		3,4 mg/l	7,4 %	0,2 Kg/j	2,9 mg/l

Problèmes rencontrés en 2022

Problèmes liés...

... à la collecte des effluents	Non
...à l'atteinte des performances européennes	Non
...à l'autosurveillance	Non
...à l'exploitation des ouvrages	Non
...à la production des boues	Non
...à la vétusté	Non
...à la destination des sous-produits	Non

Accès aux données

Les données historiques sont disponibles en téléchargement depuis la thématique "Usages et pressions polluantes domestiques et urbaines" ou sous forme d'archive depuis le catalogue de données du SIE du Bassin Adour Garonne (<http://adour-garonne.eaufrance.fr>).

Accès à la fiche du Portail d'information sur l'assainissement communal : <http://assainissement.developpementdurable.gouv.fr/station.php?code=0564042V001>