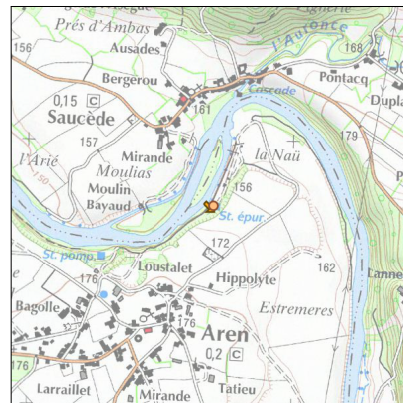
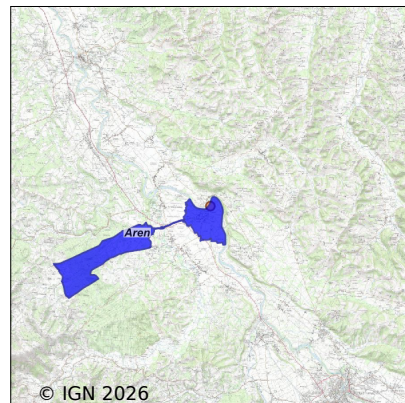


Système d'assainissement 2024

AREN



Station : AREN

Code Sandre	0564039V001
Nom du maître d'ouvrage	COMMUNE D'AREN
Nom de l'exploitant	-
Date de mise en service	janvier 1993
Date de mise hors service	mars 2021
Niveau de traitement	Secondaire bio (Ntk)
Capacité	250 équivalent-habitant
Charge nominale DBO5	15 Kg/j
Charge nominale DCO	-
Charge nominale MES	17 Kg/j
Débit nominal temps sec	37 m3/j
Débit nominal temps pluie	-
Filières EAU	File 1: Prétraitements, Décantation physique, Lit bactérien
Filières BOUE	
Filières ODEUR	
Coordonnées du point de rejet (Lambert 93)	400 699, 6 247 643 - Coordonnées établies (précision du décimètre)
Milieu récepteur	Rivière - Gave d'Oloron

Chronologie des raccordements au réseau

Raccordements communaux

100% de Aren depuis 1964

Observations SDDE

Système de collecte

Aucune observation

Station d'épuration

Aucune observation

Sous produits

Aucune observation

Données chiffrées

Attention, cette STEP a été mise hors service en March-2021

Les données présentées ci-dessous peuvent provenir des différentes STEP suivantes, liées au même système de collecte :

0564039V002 AREN 2

Tableau de synthèse

Paramètre	Pollution entrante			Rendement	Pollution sortante	
	Charge	Capacité	Concentration		Charge	Concentration
VOL	20,5 m3/j	27 %			9,1 m3/j	
DBO5	7 Kg/j	23 %	340 mg/l	99 %	0 Kg/j	4,4 mg/l
DCO	16,5 Kg/j	28 %	800 mg/l	97 %	0,5 Kg/j	53 mg/l
MES	7,2 Kg/j		350 mg/l	98 %	0,2 Kg/j	16,1 mg/l
NGL	2,7 Kg/j		132 mg/l	75 %	0,7 Kg/j	75 mg/l
NTK	2,7 Kg/j		132 mg/l	99 %	0 Kg/j	2,2 mg/l
PT	0,2 Kg/j		11,2 mg/l	69 %	0,1 Kg/j	7,8 mg/l

Problèmes rencontrés en 2024

Problèmes liés...

... à la collecte des effluents	Non
...à l'atteinte des performances européennes	Non
...à l'autosurveillance	Non
...à l'exploitation des ouvrages	Non
...à la production des boues	Non
...à la vétusté	Non
...à la destination des sous-produits	Non

Accès aux données

Les données historiques sont disponibles en téléchargement depuis la thématique "Usages et pressions polluantes domestiques et urbaines" ou sous forme d'archive depuis le catalogue de données du SIE du Bassin Adour Garonne (<http://adour-garonne.eaufrance.fr>).

Accès à la fiche du Portail d'information sur l'assainissement collectif : <https://assainissement.developpement-durable.gouv.fr/pages/data/fiche-0564039V001>