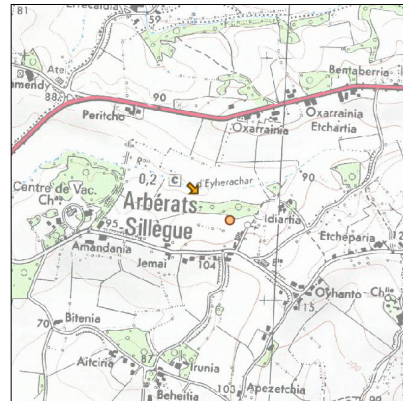
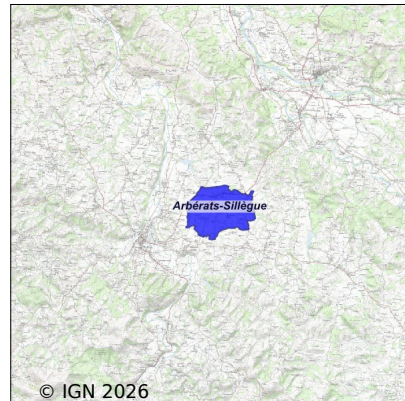


Système d'assainissement 2024

ARBERATS SILLEGUE



Station : ARBERATS SILLEGUE

Code Sandre	0564034V001
Nom du maître d'ouvrage	CA DU PAYS BASQUE
Nom de l'exploitant	-
Date de mise en service	octobre 2006
Date de mise hors service	décembre 2023
Niveau de traitement	Secondaire bio (Ntk)
Capacité	60 équivalent-habitant
Charge nominale DBO5	0,7 Kg/j
Charge nominale DCO	1,4 Kg/j
Charge nominale MES	1,1 Kg/j
Débit nominal temps sec	9 m3/j
Débit nominal temps pluie	-
Filières EAU	File 1: Filtres à sables
Filières BOUE	
Filières ODEUR	
Coordonnées du point de rejet (Lambert 93)	375 934, 6 257 478 - Coordonnées établies (précision du décamètre)
Milieu récepteur	Rivière - eiheraxaharreko erreka

Observations SDDE

Système de collecte

Aucune observation

Station d'épuration

Aucune observation

Sous produits

Aucune observation

Données chiffrées

Attention, cette STEP a été mise hors service en December-2023

Les données présentées ci-dessous peuvent provenir des différentes STEP suivantes, liées au même système de collecte :

0564034V002 ARBERATS SILLEGUE 2

Tableau de synthèse

Paramètre	Pollution entrante			Rendement	Pollution sortante	
	Charge	Capacité	Concentration		Charge	Concentration
VOL	9 m3/j	62 %			9 m3/j	
DBO5	0,3 Kg/j	4 %	31,1 mg/l	89 %	0 Kg/j	3,3 mg/l
DCO	0,7 Kg/j	4 %	74 mg/l	90 %	0,1 Kg/j	7,8 mg/l
MES	0,3 Kg/j		31,1 mg/l	89 %	0 Kg/j	3,3 mg/l
NGL	0,7 Kg/j		80 mg/l	0 %	0,7 Kg/j	80 mg/l
NTK	0,2 Kg/j		27,8 mg/l	64 %	0,1 Kg/j	10 mg/l
PT	0,1 Kg/j		6,7 mg/l	33 %	0 Kg/j	4,4 mg/l

Accès aux données

Les données historiques sont disponibles en téléchargement depuis la thématique "Usages et pressions polluantes domestiques et urbaines" ou sous forme d'archive depuis le catalogue de données du SIE du Bassin Adour Garonne (<http://adour-garonne.eaufrance.fr>).

Accès à la fiche du Portail d'information sur l'assainissement collectif : <https://assainissement.developpement-durable.gouv.fr/pages/data/fiche-0564034V001>