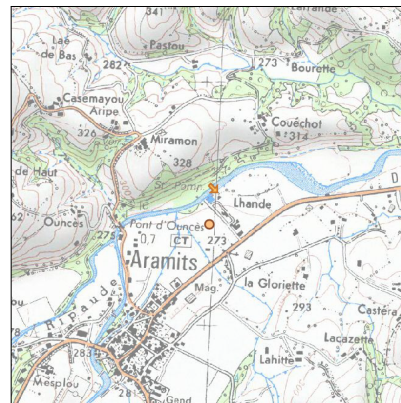
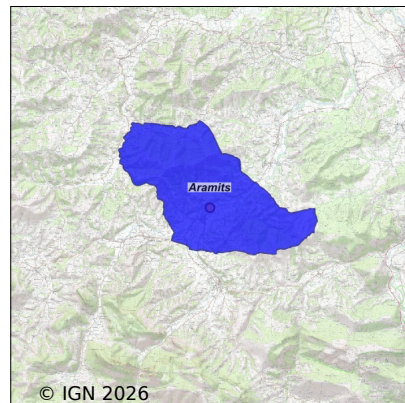


Système d'assainissement 2024

ARAMITS



Station : ARAMITS

Code Sandre	0564029V001
Nom du maître d'ouvrage	COMMUNE D'ARAMITS
Nom de l'exploitant	-
Date de mise en service	avril 1975
Date de mise hors service	juillet 2005
Niveau de traitement	Secondaire bio (Ntk)
Capacité	350 équivalent-habitant
Charge nominale DBO5	21 Kg/j
Charge nominale DCO	-
Charge nominale MES	25 Kg/j
Débit nominal temps sec	53 m3/j
Débit nominal temps pluie	-
Filières EAU	File 1: Prétraitements, Décantation physique, Disques biologiques
Filières BOUE	File 1: Lits de séchage, Digestion anaérobie mésophile
Filières ODEUR	
Coordonnées du point de rejet (Lambert 93)	396 860, 6 232 333 - Coordonnées établies (précision du décamètre)
Milieu récepteur	Rivière - Le Vert

Chronologie des raccordements au réseau

Raccordements communaux

100% de Aramits depuis 1964

Raccordements des établissements industriels

FROMAGERIE DU PAYS D'ARAMITS depuis 2001

MATOCQ S.N.C. depuis 1964

Observations SDDE

Système de collecte

Aucune observation

Station d'épuration

Aucune observation

Sous produits

Aucune observation

Données chiffrées

Attention, cette STEP a été mise hors service en July-2005

Les données présentées ci-dessous peuvent provenir des différentes STEP suivantes, liées au même système de collecte :

0564029V002 ARAMITS 2

Tableau de synthèse

Paramètre	Pollution entrante			Rendement	Pollution sortante	
	Charge	Capacité	Concentration		Charge	Concentration
VOL	78 m3/j	78 %			61 m3/j	
DBO5	70 Kg/j	175 %	900 mg/l	98 %	1,7 Kg/j	28 mg/l
DCO	143 Kg/j	179 %	1 840 mg/l	95 %	7,2 Kg/j	119 mg/l
MES	39 Kg/j		500 mg/l	93 %	2,7 Kg/j	45 mg/l
NGL	7,8 Kg/j		100 mg/l	55 %	3,5 Kg/j	58 mg/l
NTK	7,8 Kg/j		100 mg/l	67 %	2,5 Kg/j	42 mg/l
PT	1,5 Kg/j		18,7 mg/l	4,9 %	1,4 Kg/j	22,9 mg/l

Problèmes rencontrés en 2024

Problèmes liés...

... à la collecte des effluents	Non
...à l'atteinte des performances européennes	Non
...à l'autosurveillance	Non
...à l'exploitation des ouvrages	Non
...à la production des boues	Non
...à la vétusté	Non
...à la destination des sous-produits	Non

Accès aux données

Les données historiques sont disponibles en téléchargement depuis la thématique "Usages et pressions polluantes domestiques et urbaines" ou sous forme d'archive depuis le catalogue de données du SIE du Bassin Adour Garonne (<http://adour-garonne.eaufrance.fr>).

Accès à la fiche du Portail d'information sur l'assainissement collectif : <https://assainissement.developpement-durable.gouv.fr/pages/data/fiche-0564029V001>