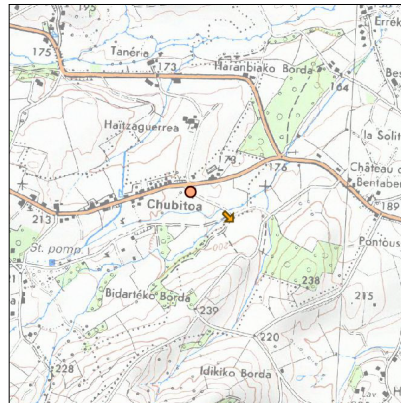
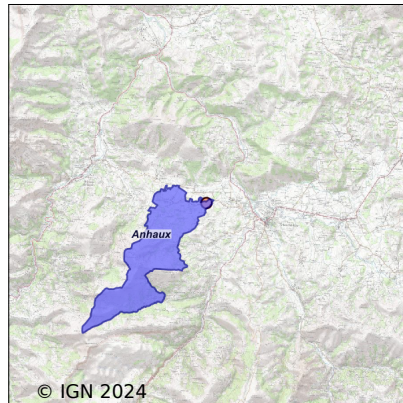


Système d'assainissement 2022

ANHAUX XUHITO

Réseau de type Séparatif



Station : ANHAUX XUHITO

Code Sandre	0564026V002
Nom du maître d'ouvrage	CA DU PAYS BASQUE
Nom de l'exploitant	-
Date de mise en service	juin 2006
Date de mise hors service	-
Niveau de traitement	Secondaire bio (Ntk)
Capacité	100 équivalent-habitant
Charge nominale DBO5	6 Kg/j
Charge nominale DCO	12 Kg/j
Charge nominale MES	9 Kg/j
Débit nominal temps sec	15 m3/j
Débit nominal temps pluie	15 m3/j
Filières EAU	File 1: Filtres à sables
Filières BOUE	
Filières ODEUR	
Coordonnées du point de rejet (Lambert 93)	352 568, 6 239 347 - Coordonnées établies (précision du décamètre)
Milieu récepteur	Rivière - null

Observations SDDE

Systeme de collecte

En 2022, dans le cadre du suivi départemental du programme Naiade, un bilan 24 heures a été réalisé le 24 novembre par temps de pluie ; 4 mm en 24 heures mais une pluie très importante est survenue avant la mesure (> 40 mm).

Le poste de relevage «Lotissement » a été visité et fonctionne bien le jour du bilan. Il a fonctionné pendant 7h20 au cours de la mesure. Des retours deaux claires ont été constatés par les gaines électriques, il a été conseillé à l'exploitant de les étancher. Les clapets anti retour ne sont pas étanches.

A partir des relevés de compteurs, on a pu analyser les temps de fonctionnement du poste :

- Sur la période septembre 2020 à juin 2021, le poste a fonctionné environ 7h/j
- Sur la période juin 2021 à novembre 2022, le poste a fonctionné 3h40/j. L'année 2022 particulièrement sèche explique cette différence et confirme que le réseau collecte des eaux parasites météoriques.

A partir de nos mesures sur les 10 dernières années, les débits collectés évoluent de 16 à 25 m³ /j par temps sec ; jusqu'à 80 m³ /j par temps pluvieux. Lors de notre bilan 24h du 24 novembre 2022, le débit parvenu en tête de station est de 78 m³/j ; la capacité nominale de la station est dépassée.

Leffluent est très dilué le jour du bilan (DCO : 115 mg/l). Le flux de pollution parvenu à la station, évalué à partir des paramètres carbonés (DBO5 pondérée par la DCO), correspond à environ 60 EH organiques, valeur analogue aux mesures 24H du mois de novembre 2015 (60 EH) par temps sec et juillet 2019 (70 EH) par temps pluvieux. Le bilan 2021 est non représentatif (dysfonctionnement du PR Lotissement). Des flux de pollution supérieurs à 100 EH ont été mesurés en juin 2017.

Station d'épuration

La station est constituée d'un prétraitement par fosse toutes eaux suivi d'une infiltration-percolation sur filtres à tourbe.

La station fonctionne régulièrement en surcharge hydraulique et avec un taux de remplissage organique de 60 à 70% (un taux de 130% avait été mesuré en 2017).

La fosse toutes eaux présente un aspect normal de fonctionnement. Les regards de visite sont déformés et le génie civil seffrite (certainement en lien avec la présence d'H₂S). On observe une épaisse couche de boues en surface de l'ouvrage. Le niveau de boues est à 1.5m de la surface.

Comme lors des visites précédentes, la station d'épuration ne présente plus, à ce jour, les conditions optimales pour garantir une bonne épuration des effluents. L'alimentation des filtres se fait en continu (les systèmes de chasse ont été enlevés) et la répartition n'est pas homogène. Certains filtres ne sont pas alimentés, d'autres sont saturés.

L'échantillon confectionné en sortie de station a été prélevé au niveau du regard en sortie des filtres. Lors du bilan, 3 rejets ont été observés : 1 correspondant au rejet station, 1 au drainage et l'autre correspondrait au by pass. L'échantillon analysé correspond à l'ensemble des arrivées, la configuration du site ne permettant pas de les différencier. Malgré les conditions de traitement qui ne sont pas optimales et une surcharge hydraulique conséquente, l'effluent échantillonné est de bonne qualité mais il ne reflète pas le fonctionnement actuel de la station.

Un projet de raccordement du réseau de collecte d'Anhaux vers la station d'épuration d'Espouire est à l'étude.

Sous produits

Les boues sont évacuées depuis la fosse toutes eaux.

En 2022, 33 m³ ont été extraites par l'entreprise Lamothe et acheminées vers la station d'épuration d'Espouire le 28/01/22 pour y être traitées.

Données chiffrées

Tableau de synthèse

Paramètre	Pollution entrante			Rendement	Pollution sortante	
	Charge	Capacité	Concentration		Charge	Concentration
VOL	16,3 m3/j	108 %			16,3 m3/j	
DBO5	8 Kg/j	133 %	490 mg/l	90 %	0,8 Kg/j	49 mg/l
DCO	15,4 Kg/j	128 %	950 mg/l	90 %	1,5 Kg/j	95 mg/l
MES	4,6 Kg/j		283 mg/l	90 %	0,5 Kg/j	28,3 mg/l
NTK	1,5 Kg/j		94 mg/l	65 %	0,5 Kg/j	33 mg/l
PT	0,1 Kg/j		8,6 mg/l	36 %	0,1 Kg/j	5,5 mg/l

Accès aux données

Les données historiques sont disponibles en téléchargement depuis la thématique "Usages et pressions polluantes domestiques et urbaines" ou sous forme d'archive depuis le catalogue de données du SIE du Bassin Adour Garonne (<http://adour-garonne.eaufrance.fr>).

Accès à la fiche du Portail d'information sur l'assainissement communal : <http://assainissement.developpementdurable.gouv.fr/station.php?code=0564026V002>