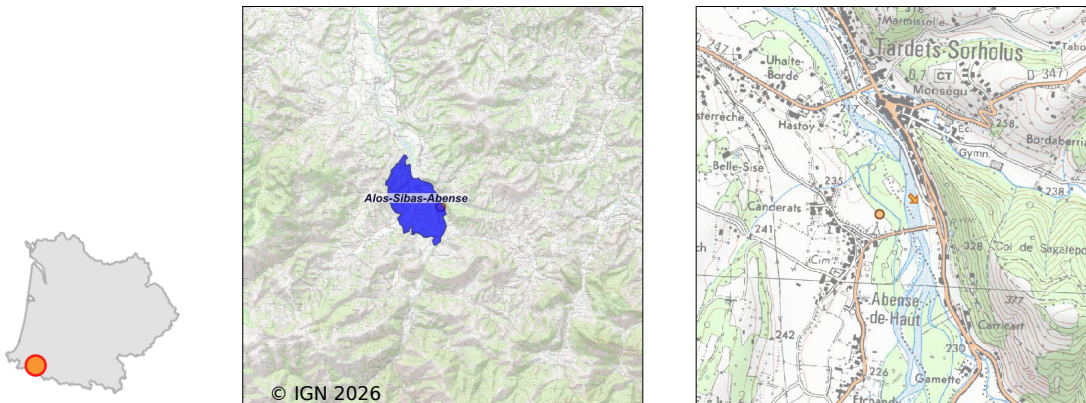


Système d'assainissement 2024

ALOS SIBAS ABENSE (ABENSE DE HAUT)



Station : ALOS SIBAS ABENSE (ABENSE DE HAUT)

Code Sandre	0564017V001
Nom du maître d'ouvrage	COMMUNE D'ALOS SIBAS ABENSE
Nom de l'exploitant	-
Date de mise en service	juin 1967
Date de mise hors service	janvier 2007
Niveau de traitement	Secondaire bio (Ntk)
Capacité	80 équivalent-habitant
Charge nominale DBO5	4 Kg/j
Charge nominale DCO	-
Charge nominale MES	6 Kg/j
Débit nominal temps sec	12 m3/j
Débit nominal temps pluie	-
Filières EAU	File 1: Prétraitements, Décantation physique
Filières BOUE	File 1: Digestion anaérobie mésophile
Filières ODEUR	
Coordonnées du point de rejet (Lambert 93)	385 424, 6 231 390 - Coordonnées établies (précision du décimètre)
Milieu récepteur	Rivière - Le Saison

Observations SDDE

Système de collecte

Aucune observation

Station d'épuration

Aucune observation

Sous produits

Aucune observation

Données chiffrées

Attention, cette STEP a été mise hors service en January-2007

Les données présentées ci-dessous peuvent provenir des différentes STEP suivantes, liées au même système de collecte :

0564017V003 ALOS SIBAS ABENSE (bourg)

Tableau de synthèse

Paramètre	Pollution entrante			Rendement	Pollution sortante	
	Charge	Capacité	Concentration		Charge	Concentration
VOL	25 m3/j	37 %			45 m3/j	
DBO5	5,5 Kg/j	20 %	220 mg/l	98 %	0,1 Kg/j	2,9 mg/l
DCO	15,3 Kg/j	28 %	610 mg/l	95 %	0,8 Kg/j	17,1 mg/l
MES	11,9 Kg/j		470 mg/l	99 %	0,1 Kg/j	2 mg/l
NGL	2,3 Kg/j		93 mg/l	28 %	1,7 Kg/j	37 mg/l
NTK	2,3 Kg/j		93 mg/l	97 %	0,1 Kg/j	1,3 mg/l
PT	0,3 Kg/j		10,9 mg/l	52 %	0,1 Kg/j	2,9 mg/l

Accès aux données

Les données historiques sont disponibles en téléchargement depuis la thématique "Usages et pressions polluantes domestiques et urbaines" ou sous forme d'archive depuis le catalogue de données du SIE du Bassin Adour Garonne (<http://adour-garonne.eaufrance.fr>).

Accès à la fiche du Portail d'information sur l'assainissement collectif : <https://assainissement.developpement-durable.gouv.fr/pages/data/fiche-0564017V001>