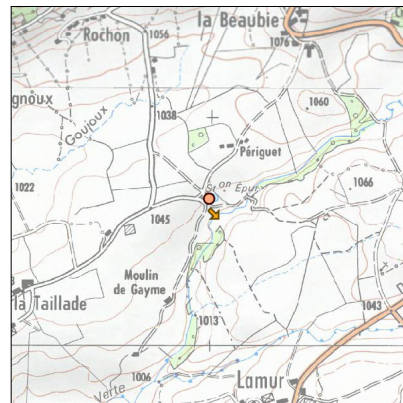
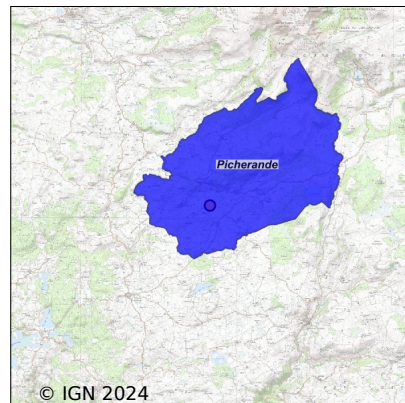


# Système d'assainissement 2022

## PICHERANDE

### Réseau de type Mixte



## Station : PICHERANDE

Code Sandre	<b>0563279V001</b>
Nom du maître d'ouvrage	COMMUNE DE PICHERANDE
Nom de l'exploitant	-
Date de mise en service	janvier 1986
Date de mise hors service	-
Niveau de traitement	Secondaire bio (Ntk)
Capacité	600 équivalent-habitant
Charge nominale DBO5	30 Kg/j
Charge nominale DCO	60 Kg/j
Charge nominale MES	42 Kg/j
Débit nominal temps sec	66 m3/j
Débit nominal temps pluie	-
Filières EAU	File 1: Prétraitements, Boues activées faible charge, aération p
Filières BOUE	File 1: Lits de séchage
Filières ODEUR	
Coordonnées du point de rejet (Lambert 93)	682 112, 6 483 990 - Coordonnées établies (précision du décamètre)
Milieu récepteur	Rivière - ruisseau de l'eau verte

# Chronologie des raccordements au réseau

## Raccordements communaux

100% de Picherande depuis 1964

## Observations SDDE

### Système de collecte

Aucune observation

### Station d'épuration

Aucune observation

### Sous produits

Aucune observation

## Données chiffrées

### Tableau de synthèse

Paramètre	Pollution entrante			Rendement	Pollution sortante	
	Charge	Capacité	Concentration		Charge	Concentration
VOL	22,4 m3/j	34 %			22,4 m3/j	
DBO5	5,6 Kg/j	19 %	250 mg/l	62 %	2,2 Kg/j	96 mg/l
DCO	11,4 Kg/j	19 %	510 mg/l	50 %	5,6 Kg/j	251 mg/l
MES	9,1 Kg/j		400 mg/l	80 %	1,8 Kg/j	80 mg/l
NGL	1,8 Kg/j		78 mg/l	-32 %	2,3 Kg/j	103 mg/l
NTK	1,8 Kg/j		78 mg/l	-32 %	2,3 Kg/j	103 mg/l
PT	0,2 Kg/j		7,6 mg/l	-59,4 %	0,3 Kg/j	12,1 mg/l

## Problèmes rencontrés en 2022

### Problèmes liés...

... à la collecte des effluents	Non
...à l'atteinte des performances européennes	Non
...à l'autosurveillance	Non
...à l'exploitation des ouvrages	Non
...à la production des boues	Non
...à la vétusté	Non
...à la destination des sous-produits	Non

## Accès aux données

Les données historiques sont disponibles en téléchargement depuis la thématique "Usages et pressions polluantes domestiques et urbaines" ou sous forme d'archive depuis le catalogue de données du SIE du Bassin Adour Garonne (<http://adour-garonne.eaufrance.fr>).

Accès à la fiche du Portail d'information sur l'assainissement communal : <http://assainissement.developpementdurable.gouv.fr/station.php?code=0563279V001>