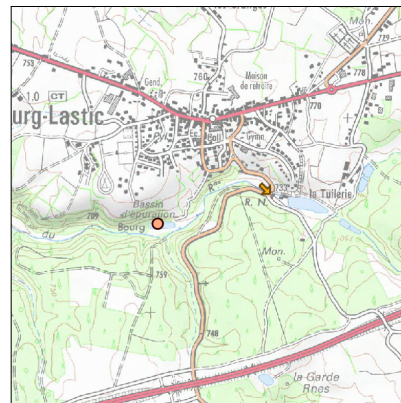
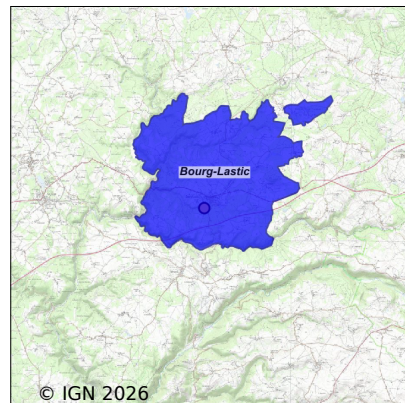


Système d'assainissement 2024

BOURG LASTIC

Réseau de type Mixte



Station : BOURG LASTIC

Code Sandre	0563048V001
Nom du maître d'ouvrage	COMMUNE DE BOURG LASTIC
Nom de l'exploitant	-
Date de mise en service	octobre 1984
Date de mise hors service	-
Niveau de traitement	Secondaire bio (Ntk)
Capacité	483 équivalent-habitant
Charge nominale DBO5	29 Kg/j
Charge nominale DCO	58 Kg/j
Charge nominale MES	34 Kg/j
Débit nominal temps sec	72,4 m3/j
Débit nominal temps pluie	-
Filières EAU	File 1: Prétraitements, Lagunage aéré, Lagunage de finition
Filières BOUE	
Filières ODEUR	
Coordonnées du point de rejet (Lambert 93)	665 340, 6 504 954 - Coordonnées établies (précision du décamètre)
Milieu récepteur	Rivière - L'Eau du Bourg

Chronologie des raccordements au réseau

Raccordements communaux

100% de Bourg-Lastic depuis 1964

Observations SDDE

Système de collecte

Aucune observation

Station d'épuration

Aucune observation

Sous produits

Aucune observation

Données chiffrées

Tableau de synthèse

Paramètre	Pollution entrante			Rendement	Pollution sortante	
	Charge	Capacité	Concentration		Charge	Concentration
VOL	226 m3/j	312 %			226 m3/j	
DBO5	10,4 Kg/j	36 %	46 mg/l	87 %	1,4 Kg/j	6 mg/l
DCO	26,5 Kg/j	46 %	117 mg/l	67 %	8,8 Kg/j	39 mg/l
MES	13,6 Kg/j		60 mg/l	38 %	8,4 Kg/j	37 mg/l
NGL	3,7 Kg/j		16,1 mg/l	0 %	3,7 Kg/j	16,1 mg/l
NTK	3,2 Kg/j		13,9 mg/l	-12,2 %	3,5 Kg/j	15,6 mg/l
PT	0,3 Kg/j		1,4 mg/l	-34,4 %	0,4 Kg/j	1,9 mg/l

Problèmes rencontrés en 2024

Problèmes liés...

... à la collecte des effluents	Non
...à l'atteinte des performances européennes	Non
...à l'autosurveillance	Non
...à l'exploitation des ouvrages	Non
...à la production des boues	Non
...à la vétusté	Non
...à la destination des sous-produits	Non

Accès aux données

Les données historiques sont disponibles en téléchargement depuis la thématique "Usages et pressions polluantes domestiques et urbaines" ou sous forme d'archive depuis le catalogue de données du SIE du Bassin Adour Garonne (<http://adour-garonne.eaufrance.fr>).

Accès à la fiche du Portail d'information sur l'assainissement collectif : <https://assainissement.developpement-durable.gouv.fr/pages/data/fiche-0563048V001>