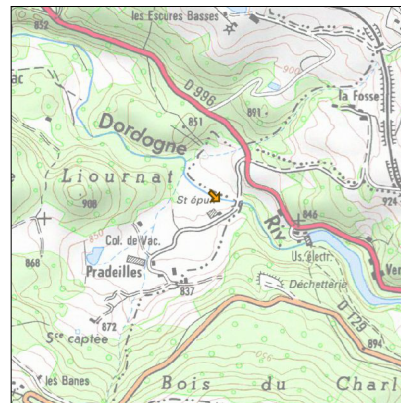
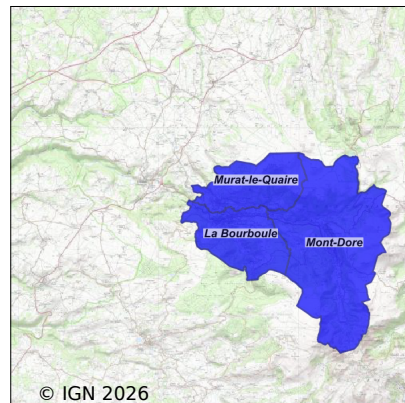


Système d'assainissement 2024

LA BOURBOULE

Réseau de type Mixte



Station : LA BOURBOULE

Code Sandre	0563047S0001
Nom du maître d'ouvrage	SIVOM DE LA HAUTE DORDOGNE
Nom de l'exploitant	SUEZ EAU FRANCE
Date de mise en service	janvier 2006
Date de mise hors service	-
Niveau de traitement	Secondaire bio (Ntk et Pt bio)
Capacité	30 000 équivalent-habitant
Charge nominale DBO5	-
Charge nominale DCO	-
Charge nominale MES	-
Débit nominal temps sec	7 500 m ³ /j
Débit nominal temps pluie	13 500 m ³ /j
Filières EAU	
Filières BOUE	
Filières ODEUR	
Coordonnées du point de rejet (Lambert 93)	677 895, 6 499 410 - null
Milieu récepteur	

Chronologie des raccordements au réseau

Raccordements communaux

100% de La Bourboule depuis 2006

100% de Mont-Dore depuis 2006

100% de Murat-le-Quaire depuis 2006

Raccordements des établissements industriels

CIE DES EAUX MINERALES DE LA BOURBOULE depuis 2007

CIE FERMIERE DE LETABLISSEMENT THERMAL DU MONT DORE depuis 2010

REGIE DES GRANDS THERMES DE LA BOURBOULE depuis 2007

Observations SDDE

Système de collecte

Aucune observation

Station d'épuration

Aucune observation

Sous produits

Aucune observation

Données chiffrées

Les données présentées ci-dessous peuvent provenir des différentes STEP suivantes, liées au même système de collecte :

0463047S0001 LA BOURBOULE

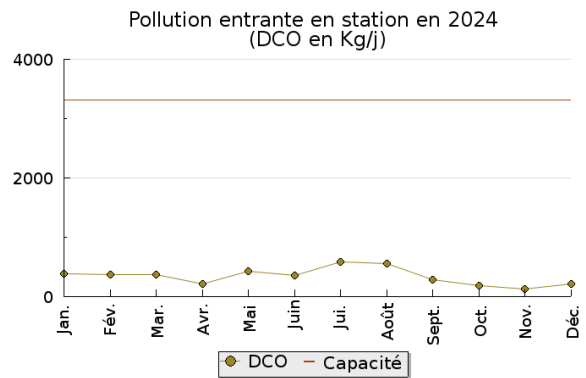
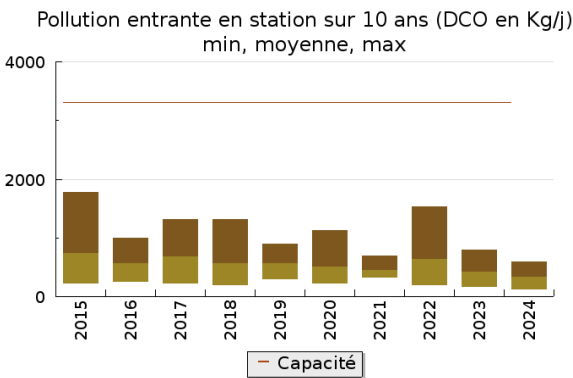
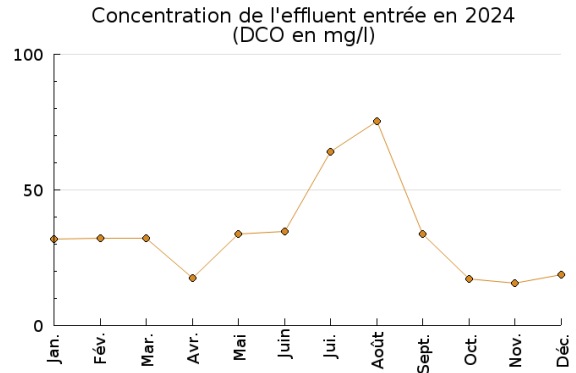
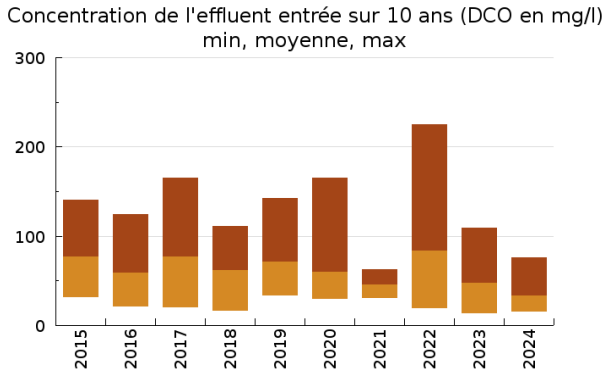
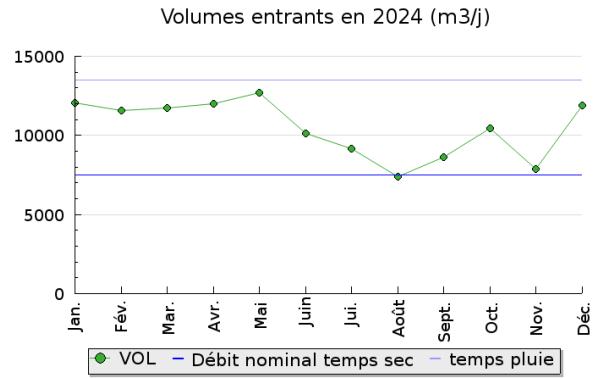
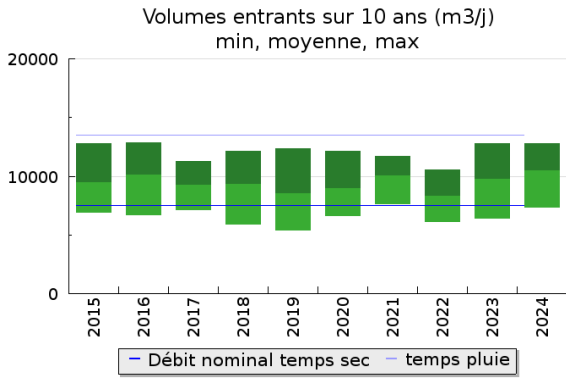
Tableau de synthèse

Paramètre	Pollution entrante			Rendement	Pollution sortante	
	Charge	Capacité	Concentration		Charge	Concentration
VOL	10 500 m3/j	77 %			10 200 m3/j	
DBO5	124 Kg/j	9 %	12,1 mg/l	68 %	39 Kg/j	3,8 mg/l
DCO	340 Kg/j	10 %	34 mg/l	54 %	158 Kg/j	15,5 mg/l
MES	255 Kg/j		24,9 mg/l	68 %	81 Kg/j	8 mg/l
NGL	108 Kg/j		10,7 mg/l	17,4 %	89 Kg/j	8,9 mg/l
NTK	71 Kg/j		7,2 mg/l	72 %	20,3 Kg/j	2 mg/l
PT	11,7 Kg/j		1,1 mg/l	29,8 %	8,2 Kg/j	0,8 mg/l

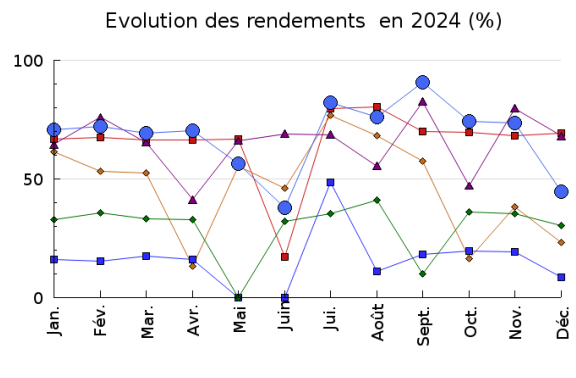
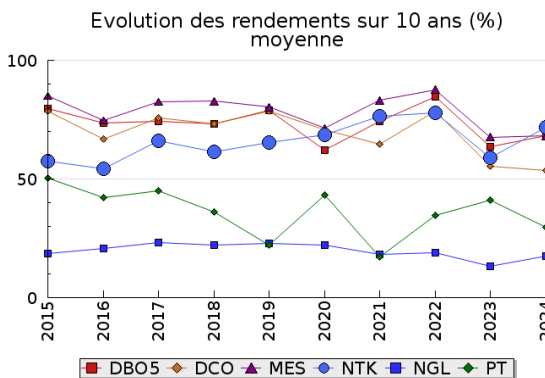
Indice de confiance

2015	2016	2017	2018	2019	2020	2021	2022	2023	2024
4/5	4/5	4/5	4/5	4/5	4/5	4/5	4/5	4/5	4/5

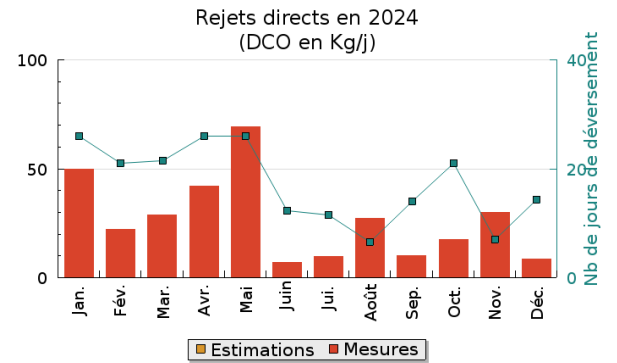
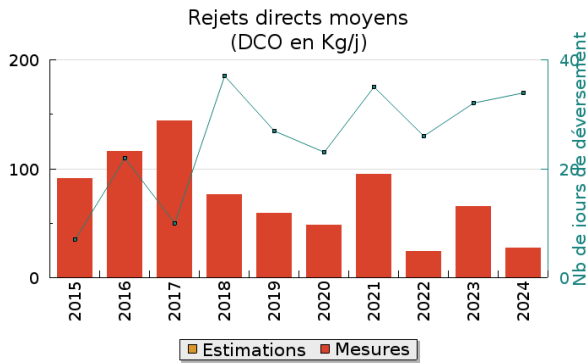
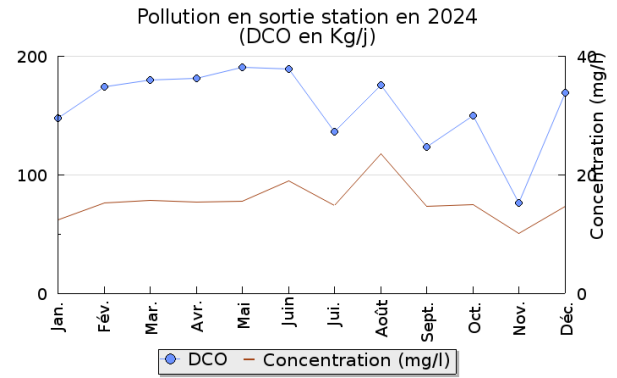
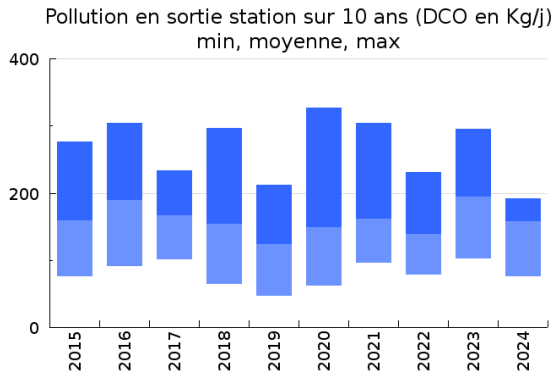
Pollution traitée



Pollution éliminée

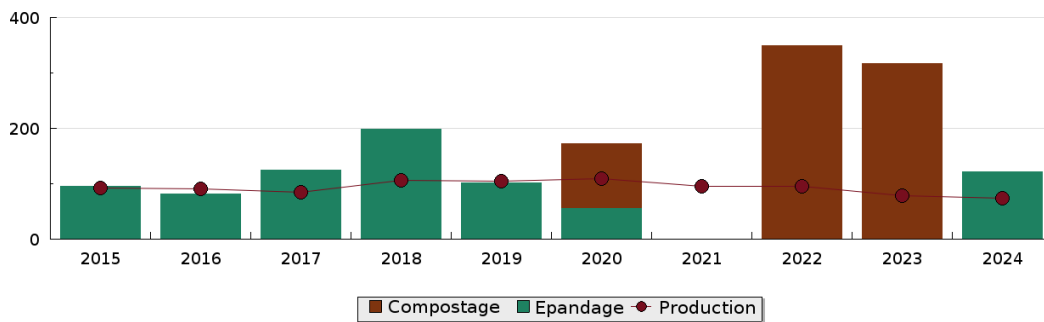


Pollution rejetée



Production et destination des boues

Destination des boues sur 10 ans (tonne de matière sèche)



Problèmes rencontrés en 2024

Problèmes liés...

... à la collecte des effluents	Non
...à l'atteinte des performances européennes	Non
...à l'autosurveillance	Non
...à l'exploitation des ouvrages	Non
...à la production des boues	Non
...à la vétusté	Non
...à la destination des sous-produits	Non

Accès aux données

Les données historiques sont disponibles en téléchargement depuis la thématique "Usages et pressions polluantes domestiques et urbaines" ou sous forme d'archive depuis le catalogue de données du SIE du Bassin Adour Garonne (<http://adour-garonne.eaufrance.fr>).

Accès à la fiche du Portail d'information sur l'assainissement collectif : <https://assainissement.developpement-durable.gouv.fr/pages/data/fiche-0563047S0001>