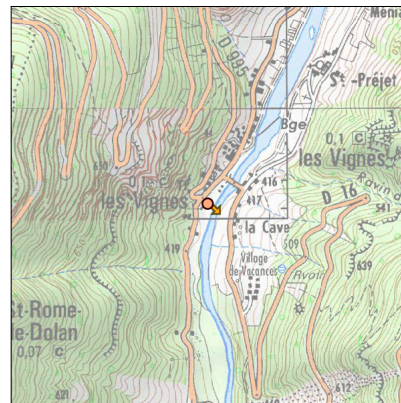
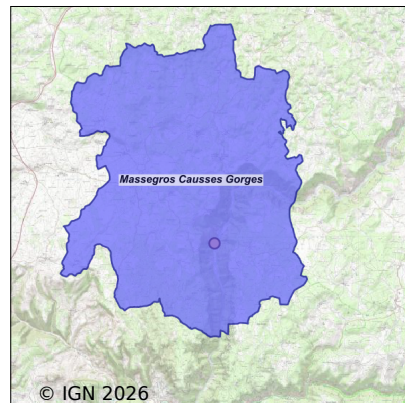


Système d'assainissement 2024

LES VIGNES

Réseau de type Séparatif



Station : LES VIGNES

Code Sandre	0548195V002
Nom du maître d'ouvrage	COMMUNE DE MASSEGROS CAUSSES GORGES
Nom de l'exploitant	COMMUNE DE MASSEGROS CAUSSES GORGES
Date de mise en service	juin 2009
Date de mise hors service	-
Niveau de traitement	Secondaire bio (Ntk)
Capacité	1 450 équivalent-habitant
Charge nominale DBO5	66 Kg/j
Charge nominale DCO	132 Kg/j
Charge nominale MES	66 Kg/j
Débit nominal temps sec	165 m3/j
Débit nominal temps pluie	-
Filières EAU	File 1: Prétraitements, Lit bactérien, Filtres plantés, Procédé de désinfection
Filières BOUE	
Filières ODEUR	
Coordonnées du point de rejet (Lambert 93)	718 100, 6 353 104 - Coordonnées établies (précision du décimètre)
Milieu récepteur	Rivière - Le Tarn

Chronologie des raccordements au réseau

Raccordements communaux

42% de Massegros Causses Gorges depuis 1964

Observations SDDE

Système de collecte

En 2024, le profil des charges collectées par le réseau de collecte des Vignes/Beldoire est légèrement inférieur par rapport à l'année précédente et toujours faible en dehors des périodes estivales :

- 9 à 23 % en matière hydraulique,
- 11 à 26 % du point de vue organique.

A noter que la mesure d'autosurveillance estivale a été réalisée début juillet avec une fréquentation touristique modérée.

Aucun défaut de collecte n'a été constaté cette année grâce à la bonne gestion et à la surveillance des éléments constitutifs du réseau.

Station d'épuration

Les rendements épuratoires assurés par la station de traitement des eaux usées des Vignes ont été à nouveau excellents tout au long de l'année 2024, tant sur le plan dépollution carbonée que sur celui de la nitrification.

Le fonctionnement biologique des deux modules (lit bactérien et lit de clarification /séchage) reste régulier et adapté aux variations de charges organiques toujours importants sur cet équipement.

Cette année au printemps, une opération de mise en charge régulé des filtres à roseaux a été réalisée pour inhiber la prolifération des plantes adventices avec des résultats tout à fait positifs.

Le taux d'accumulation des boues reste faible sur les lits de clarification / séchage plantés de roseaux.

Le niveau d'exploitation est toujours sérieux et d'excellente qualité.

Sous produits

Le curage des boues pâteuses est à envisager après 15 à 20 ans de fonctionnement de la filière. Cette opération étant coûteuse et nécessitant une préparation soignée, il est nécessaire de pratiquer des provisions budgétaires dès les premières années de fonctionnement.

Données chiffrées

Les données présentées ci-dessous peuvent provenir des différentes STEP suivantes, liées au même système de collecte :

0548195V001 LES VIGNES

Tableau de synthèse

Paramètre	Pollution entrante			Rendement	Pollution sortante	
	Charge	Capacité	Concentration		Charge	Concentration
VOL	25,5 m3/j	15 %			25,5 m3/j	
DBO5	18,1 Kg/j	27 %	750 mg/l	98 %	0,3 Kg/j	12 mg/l
DCO	28,5 Kg/j	22 %	1 170 mg/l	94 %	1,7 Kg/j	68 mg/l
MES	15,8 Kg/j		660 mg/l	98 %	0,3 Kg/j	12,4 mg/l
NGL	2,7 Kg/j		102 mg/l	42 %	1,5 Kg/j	61 mg/l
NTK	2,7 Kg/j		102 mg/l	96 %	0,1 Kg/j	3,9 mg/l
PT	0,4 Kg/j		15,4 mg/l	20,7 %	0,3 Kg/j	11,5 mg/l

Problèmes rencontrés en 2024

Problèmes liés...

... à la collecte des effluents	Non
...à l'atteinte des performances européennes	Non
...à l'autosurveillance	Non
...à l'exploitation des ouvrages	Non
...à la production des boues	Non
...à la vétusté	Non
...à la destination des sous-produits	Non

Accès aux données

Les données historiques sont disponibles en téléchargement depuis la thématique "Usages et pressions polluantes domestiques et urbaines" ou sous forme d'archive depuis le catalogue de données du SIE du Bassin Adour Garonne (<http://adour-garonne.eaufrance.fr>).

Accès à la fiche du Portail d'information sur l'assainissement collectif : <https://assainissement.developpement-durable.gouv.fr/pages/data/fiche-0548195V002>