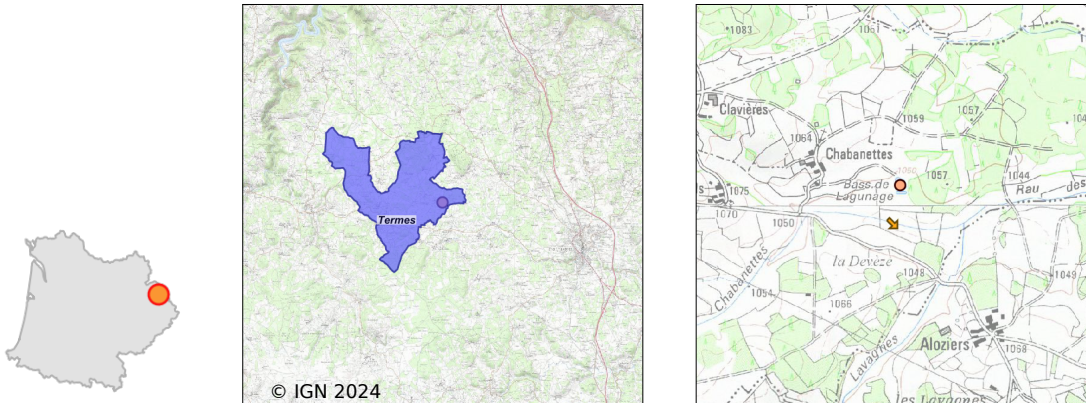


# Système d'assainissement 2022

## TERMES (CLAVIERE-CHANTEJALS-CHABANET)

### Réseau de type Séparatif



## Station : TERMES (CLAVIERE-CHANTEJALS-CHABANET)

Code Sandre	0548190V002
Nom du maître d'ouvrage	COMMUNE DE TERMES
Nom de l'exploitant	-
Date de mise en service	juin 1997
Date de mise hors service	-
Niveau de traitement	Secondaire bio (Ntk)
Capacité	120 équivalent-habitant
Charge nominale DBO5	7,5 Kg/j
Charge nominale DCO	15 Kg/j
Charge nominale MES	10,8 Kg/j
Débit nominal temps sec	18 m3/j
Débit nominal temps pluie	-
Filières EAU	File 1: Prétraitements, Lagunage naturel
Filières BOUE	
Filières ODEUR	
Coordonnées du point de rejet (Lambert 93)	715 480, 6 413 528 - Coordonnées établies (précision du décamètre)
Milieu récepteur	Rivière - Ruisseau de Chabanettes

## Observations SDDE

### Système de collecte

Aucune anomalie de collecte n'a été observée en 2022.  
Les débits collectés sont restés faibles en cette année très sèche.

### Station d'épuration

Le lagunage de Chabanettes, Chantejals, Clavières a fonctionné de manière adaptée tout au long de l'année 2022 compte-tenu du protocole d'hygiénisation des boues en cours sur cet exercice.  
Aucun rejet n'a été produit sur toute l'année.

### Sous produits

Les boues curées et isolées depuis l'automne 2021 ont été épandues en fin d'automne 2022 dans d'excellentes conditions.  
L'implication et le sérieux de la collectivité tout au long de cette procédure complexe est à féliciter.

## Données chiffrées

### Tableau de synthèse

Paramètre	Pollution entrante			Rendement	Pollution sortante	
	Charge	Capacité	Concentration		Charge	Concentration
VOL	9 m3/j	50 %			9 m3/j	
DBO5	2,8 Kg/j	37 %	309 mg/l	90 %	0,3 Kg/j	31,1 mg/l
DCO	6,7 Kg/j	45 %	750 mg/l	90 %	0,7 Kg/j	74 mg/l
MES	2,8 Kg/j		313 mg/l	90 %	0,3 Kg/j	31,1 mg/l
NGL	0,7 Kg/j		80 mg/l	0 %	0,7 Kg/j	80 mg/l
NTK	0,7 Kg/j		80 mg/l	65 %	0,2 Kg/j	27,8 mg/l
PT	0,1 Kg/j		11,1 mg/l	40 %	0,1 Kg/j	6,7 mg/l

### Accès aux données

Les données historiques sont disponibles en téléchargement depuis la thématique "Usages et pressions polluantes domestiques et urbaines" ou sous forme d'archive depuis le catalogue de données du SIE du Bassin Adour Garonne (<http://adour-garonne.eaufrance.fr>).

Accès à la fiche du Portail d'information sur l'assainissement communal : <http://assainissement.developpementdurable.gouv.fr/station.php?code=0548190V002>