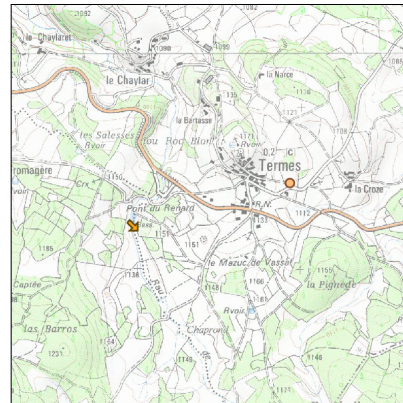
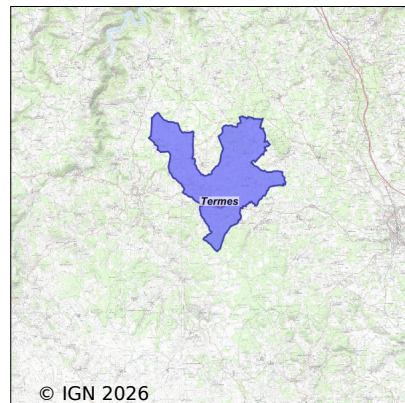


Système d'assainissement 2024

TERMES



Station : TERMES

Code Sandre	0548190V001
Nom du maître d'ouvrage	COMMUNE DE TERMES
Nom de l'exploitant	-
Date de mise en service	janvier 1988
Date de mise hors service	décembre 2011
Niveau de traitement	Secondaire bio (Ntk)
Capacité	200 équivalent-habitant
Charge nominale DBO5	10,8 Kg/j
Charge nominale DCO	-
Charge nominale MES	14 Kg/j
Débit nominal temps sec	30 m3/j
Débit nominal temps pluie	-
Filières EAU	File 1: Décantation physique, Lagunage de finition, Zone intermédiaire avant rejet
Filières BOUE	File 1: Digestion anaérobie mésophile
Filières ODEUR	
Coordonnées du point de rejet (Lambert 93)	713 449, 6 412 637 - Coordonnées établies (précision du décamètre)
Milieu récepteur	Rivière - Ruisseau de Lachant

Chronologie des raccordements au réseau

Raccordements communaux

55% de Termes depuis 1997

Observations SDDE

Système de collecte

Aucune observation

Station d'épuration

Aucune observation

Sous produits

Aucune observation

Données chiffrées

Attention, cette STEP a été mise hors service en December-2011

Les données présentées ci-dessous peuvent provenir des différentes STEP suivantes, liées au même système de collecte :

0548190V003 TERMES (Bourg)

Tableau de synthèse

Paramètre	Pollution entrante			Rendement	Pollution sortante	
	Charge	Capacité	Concentration		Charge	Concentration
VOL	14,7 m3/j	37 %			14,7 m3/j	
DBO5	4,5 Kg/j	39 %	309 mg/l	90 %	0,4 Kg/j	30,6 mg/l
DCO	11 Kg/j	47 %	750 mg/l	90 %	1,1 Kg/j	75 mg/l
MES	4,6 Kg/j		313 mg/l	90 %	0,5 Kg/j	31,3 mg/l
NGL	1,2 Kg/j		80 mg/l	0 %	1,2 Kg/j	80 mg/l
NTK	1,2 Kg/j		80 mg/l	65 %	0,4 Kg/j	27,9 mg/l
PT	0,2 Kg/j		10,9 mg/l	31,2 %	0,1 Kg/j	7,5 mg/l

Problèmes rencontrés en 2024

Problèmes liés...

... à la collecte des effluents	Non
...à l'atteinte des performances européennes	Non
...à l'autosurveillance	Non
...à l'exploitation des ouvrages	Non
...à la production des boues	Non
...à la vétusté	Non
...à la destination des sous-produits	Non

Accès aux données

Les données historiques sont disponibles en téléchargement depuis la thématique "Usages et pressions polluantes domestiques et urbaines" ou sous forme d'archive depuis le catalogue de données du SIE du Bassin Adour Garonne (<http://adour-garonne.eaufrance.fr>).

Accès à la fiche du Portail d'information sur l'assainissement collectif : <https://assainissement.developpement-durable.gouv.fr/pages/data/fiche-0548190V001>