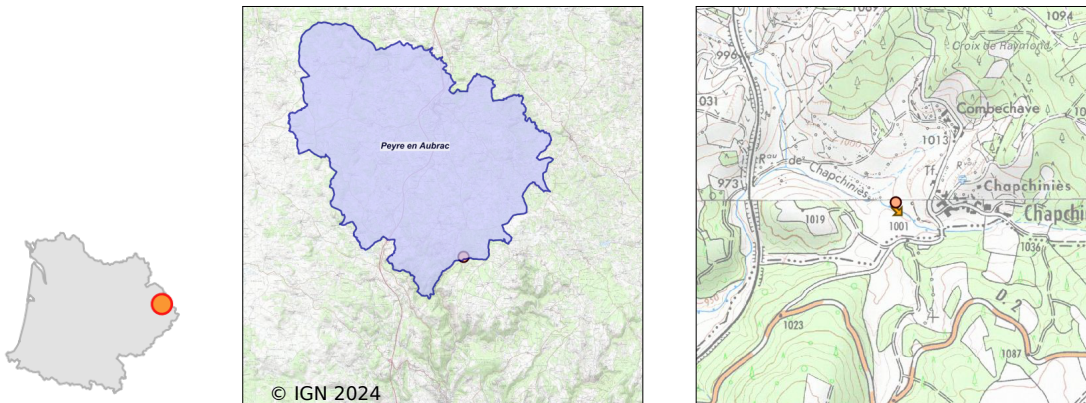


Système d'assainissement 2022

PEYRE EN AUBRAC (ST SAUVEUR DE PEYRE - Chapchinne et Combech



Station : PEYRE EN AUBRAC (ST SAUVEUR DE PEYRE -

Code Sandre	0548183V002
Nom du maître d'ouvrage	COMMUNE DE PEYRE EN AUBRAC
Nom de l'exploitant	-
Date de mise en service	mars 2004
Date de mise hors service	-
Niveau de traitement	Primaire bio simple (Décanteur Digesteur
Capacité	50 équivalent-habitant
Charge nominale DBO5	3 Kg/j
Charge nominale DCO	6 Kg/j
Charge nominale MES	3,5 Kg/j
Débit nominal temps sec	7 m3/j
Débit nominal temps pluie	-
Filières EAU	File 1: Prétraitements, Filtres à sables
Filières BOUE	File 1: Digestion anaérobie mésophile
Filières ODEUR	
Coordonnées du point de rejet (Lambert 93)	724 216, 6 393 468 - Coordonnées établies (précision du décimètre)
Milieu récepteur	Rivière - Ruisseau de Chapchiniès

Observations SDDE

Système de collecte

Ce réseau de collecte reste très désordonné et achemine des surcharges hydrauliques notables par temps humide. Des travaux de mise en conformité des points de pénétrations de ces eaux claires parasites qui pour certains sont déjà identifiés, doivent être engagés au plus tôt.

Station d'épuration

Fonctionnement acceptable mais le filtre à sable est souvent en charge lorsqu'il y a des à-coups hydrauliques. Ces saturations passagères menacent dangereusement l'état et la longévité de ce filtre à sable.

Toujours très sérieux, le niveau d'exploitation est à maintenir.

Sous produits

Bonne périodicité de vidange des boues de la fosse toutes eaux à maintenir.

Données chiffrées

Tableau de synthèse

Paramètre	Pollution entrante			Rendement	Pollution sortante	
	Charge	Capacité	Concentration		Charge	Concentration
VOL	3,8 m3/j	54 %			3,8 m3/j	
DBO5	1,2 Kg/j	39 %	309 mg/l	30,2 %	0,8 Kg/j	216 mg/l
DCO	2,8 Kg/j	47 %	750 mg/l	29,9 %	2 Kg/j	530 mg/l
MES	1,2 Kg/j		312 mg/l	50 %	0,6 Kg/j	157 mg/l
NGL	0,3 Kg/j		80 mg/l	0 %	0,3 Kg/j	80 mg/l
NTK	0,3 Kg/j		80 mg/l	30 %	0,2 Kg/j	56 mg/l
PT	0 Kg/j		10,7 mg/l	0 %	0 Kg/j	10,7 mg/l

Accès aux données

Les données historiques sont disponibles en téléchargement depuis la thématique "Usages et pressions polluantes domestiques et urbaines" ou sous forme d'archive depuis le catalogue de données du SIE du Bassin Adour Garonne (<http://adour-garonne.eaufrance.fr>).

Accès à la fiche du Portail d'information sur l'assainissement communal : <http://assainissement.developpementdurable.gouv.fr/station.php?code=0548183V002>