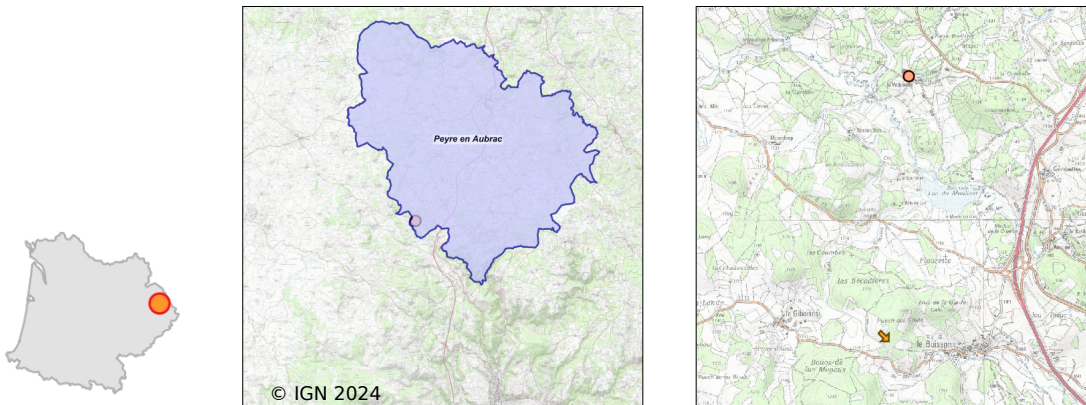


Système d'assainissement 2022

PEYRE EN AUBRAC (STE COLOMBE DE PEYRE- VEDRINELLE)

Réseau de type Séparatif



Station : PEYRE EN AUBRAC (STE COLOMBE DE PEYRE-

Code Sandre	0548142V006
Nom du maître d'ouvrage	COMMUNE DE PEYRE EN AUBRAC
Nom de l'exploitant	-
Date de mise en service	janvier 1995
Date de mise hors service	-
Niveau de traitement	Secondaire bio (Ntk)
Capacité	30 équivalent-habitant
Charge nominale DBO5	2 Kg/j
Charge nominale DCO	4 Kg/j
Charge nominale MES	2 Kg/j
Débit nominal temps sec	5 m3/j
Débit nominal temps pluie	-
Filières EAU	File 1: Décantation physique, Zone intermédiaire avant rejet
Filières BOUE	File 1: Digestion anaérobie mésophile
Filières ODEUR	
Coordonnées du point de rejet (Lambert 93)	717 970, 6 394 986 - Coordonnées du centroïde de la commune
Milieu récepteur	Rivière - La Cruzeize

Observations SDDE

Système de collecte

Pas de dysfonctionnement particulier à signaler à propos du réseau de collecte.

Station d'épuration

Le fonctionnement épuratoire de la station d'épuration de la Védrinelle est satisfaisant grâce notamment à un très bon niveau d'exploitation.

Comme pour d'autres installations épuratoires de la commune de Ste Colombe de Peyre en prévision d'un futur projet de réhabilitation, le maître d'ouvrage doit absolument acquérir une emprise foncière suffisante dans la parcelle privée où se situe l'actuel épandage vieillissant.

Sous produits

Il est important de réaliser au minimum une vidange des boues de la fosse toutes eaux chaque année.

Données chiffrées

Tableau de synthèse

Paramètre	Pollution entrante			Rendement	Pollution sortante	
	Charge	Capacité	Concentration		Charge	Concentration
VOL	2,2 m3/j	45 %			2,2 m3/j	
DBO5	0,7 Kg/j	35 %	311 mg/l	90 %	0,1 Kg/j	31,1 mg/l
DCO	1,7 Kg/j	42 %	750 mg/l	90 %	0,2 Kg/j	76 mg/l
MES	0,7 Kg/j		311 mg/l	90 %	0,1 Kg/j	31,1 mg/l
NGL	0,2 Kg/j		80 mg/l	0 %	0,2 Kg/j	80 mg/l
NTK	0,2 Kg/j		80 mg/l	67 %	0,1 Kg/j	26,7 mg/l
PT	0 Kg/j		8,9 mg/l	0 %	0 Kg/j	8,9 mg/l

Accès aux données

Les données historiques sont disponibles en téléchargement depuis la thématique "Usages et pressions polluantes domestiques et urbaines" ou sous forme d'archive depuis le catalogue de données du SIE du Bassin Adour Garonne (<http://adour-garonne.eaufrance.fr>).

Accès à la fiche du Portail d'information sur l'assainissement communal : <http://assainissement.developpementdurable.gouv.fr/station.php?code=0548142V006>