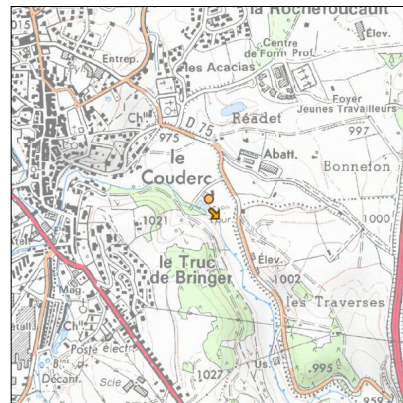
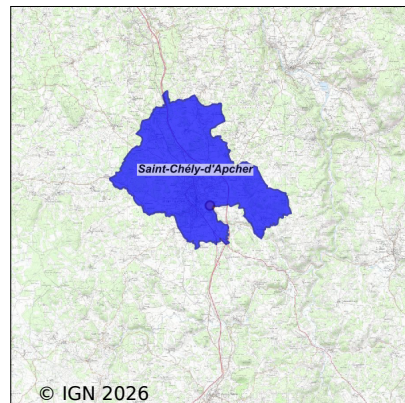


# Système d'assainissement 2024

## ST CHELY D'APCHER



### Station : ST CHELY D'APCHER

<b>Code Sandre</b>	<b>0548140V001</b>
<b>Nom du maître d'ouvrage</b>	COMMUNE DE SAINT CHELY D'APCHER
<b>Nom de l'exploitant</b>	VEOLIA EAU - COMPAGNIE GENERALE DES EAUX
<b>Date de mise en service</b>	octobre 1975
<b>Date de mise hors service</b>	avril 2023
<b>Niveau de traitement</b>	Secondaire bio (Ntk et Pt phy-chi)
<b>Capacité</b>	8 000 équivalent-habitant
<b>Charge nominale DBO5</b>	563 Kg/j
<b>Charge nominale DCO</b>	960 Kg/j
<b>Charge nominale MES</b>	640 Kg/j
<b>Débit nominal temps sec</b>	1 200 m3/j
<b>Débit nominal temps pluie</b>	-
<b>Filières EAU</b>	File 1: Prétraitements, Boues activées faible charge, aération p, Traitement physico-chimique en aération, Lagunage de finition
<b>Filières BOUE</b>	File 1: Filtration à bande, Stockage boues liquides
<b>Filières ODEUR</b>	
<b>Coordonnées du point de rejet (Lambert 93)</b>	722 437, 6 411 230 - Coordonnées établies (précision du décimètre)
<b>Milieu récepteur</b>	Rivière - Le Chapouillet

## Chronologie des raccordements au réseau

### Raccordements communaux

97% de Saint-Chély-d'Apcher depuis 1964

### Raccordements des établissements industriels

ARCELORMITTAL depuis 1993

ASS DES UTILISATEURS DE L'ABATTOIR DE ST CHELY D'APCHER depuis 1964

ASSOCIATION ANDRE COINDRE depuis 1964

COLLEGE ENSEIGNEMENT SECONDAIRE NATIONALISE MIXTE HAUT GEVAUDAN depuis 1964

LYCEE PROFESSIONNEL THEOPHILE ROUSSEL depuis 1964

## Observations SDDE

### Système de collecte

Aucune observation

### Station d'épuration

Aucune observation

### Sous produits

Aucune observation

## Données chiffrées

Attention, cette STEP a été mise hors service en April-2023

Les données présentées ci-dessous peuvent provenir des différentes STEP suivantes, liées au même système de collecte :

0548140V006 SAINT CHELY D'APCHER (7000 EH)

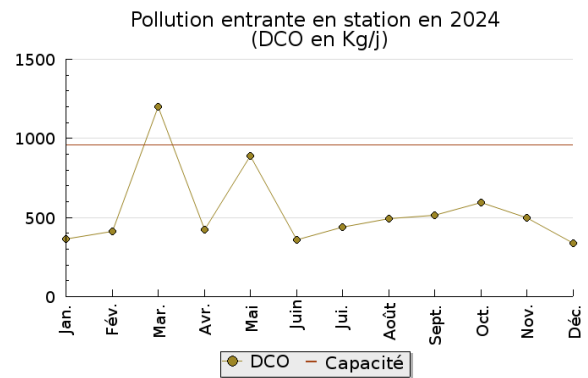
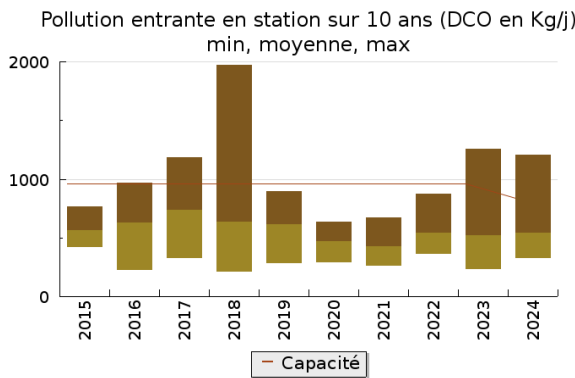
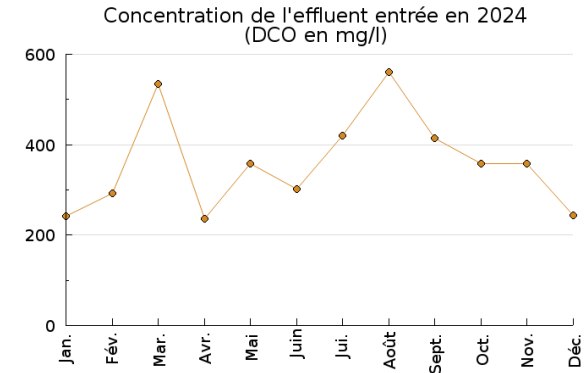
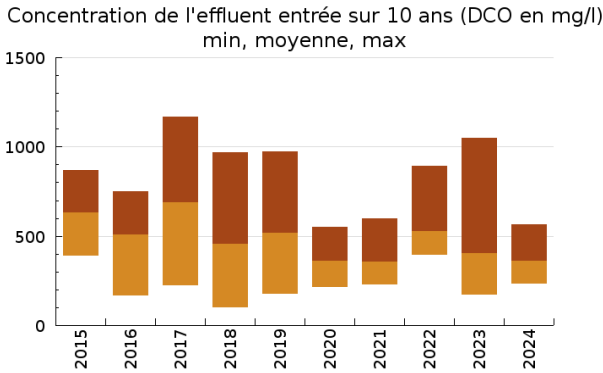
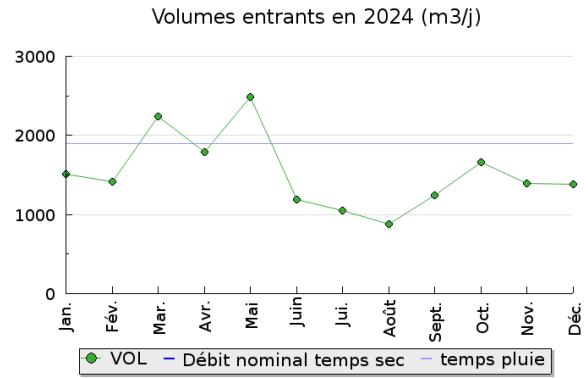
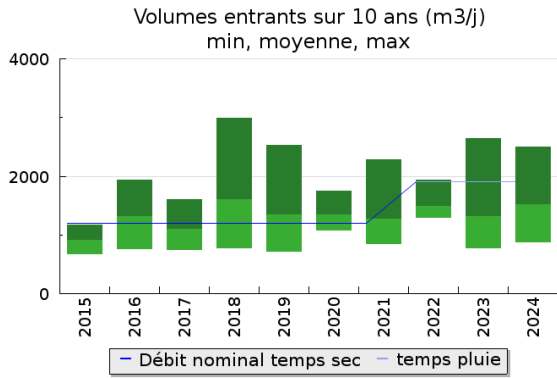
### Tableau de synthèse

Paramètre	Pollution entrante			Rendement	Pollution sortante	
	Charge	Capacité	Concentration		Charge	Concentration
VOL	1 520 m <sup>3</sup> /j	80 %			1 500 m <sup>3</sup> /j	
DBO <sub>5</sub>	167 Kg/j	40 %	114 mg/l	93 %	11,9 Kg/j	6,9 mg/l
DCO	540 Kg/j	65 %	360 mg/l	92 %	44 Kg/j	27,2 mg/l
MES	320 Kg/j		206 mg/l	96 %	12,8 Kg/j	7,3 mg/l
NGL	55 Kg/j		37 mg/l	86 %	7,8 Kg/j	5,2 mg/l
NTK	53 Kg/j		35 mg/l	85 %	8 Kg/j	5,1 mg/l
PT	6,1 Kg/j		4,1 mg/l	87 %	0,8 Kg/j	0,5 mg/l

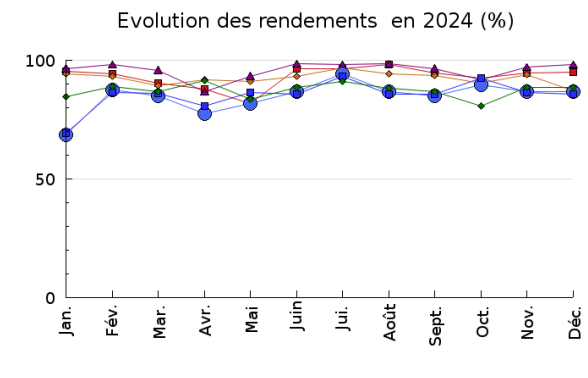
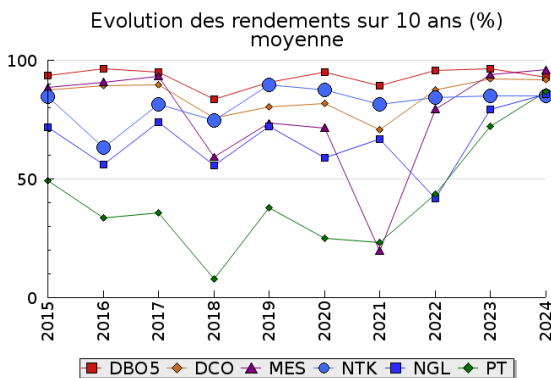
### Indice de confiance

2015	2016	2017	2018	2019	2020	2021	2022	2023	2024
3/5	3/5	3/5	3/5	3/5	3/5	3/5	2/5	3/5	3/5

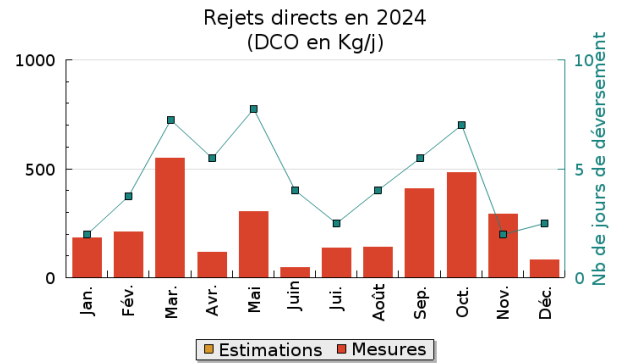
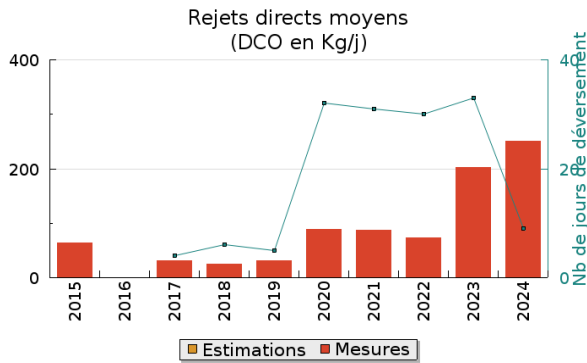
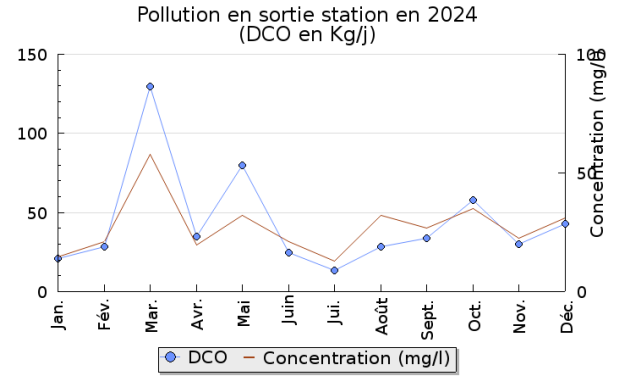
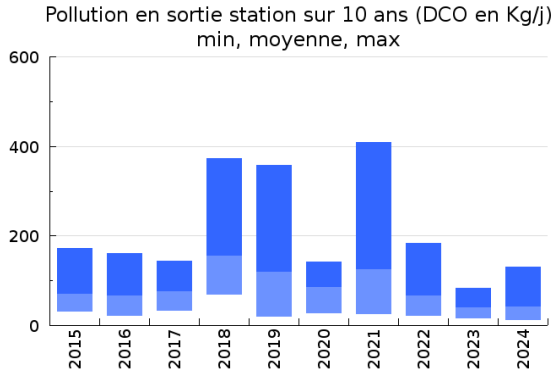
## Pollution traitée



## Pollution éliminée

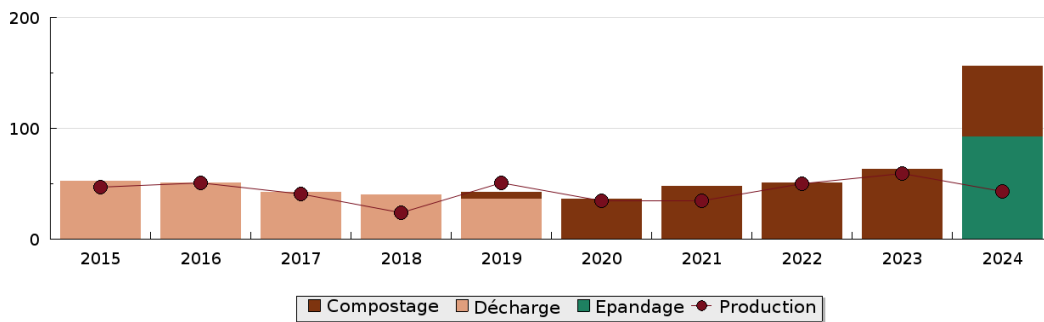


## Pollution rejetée



## Production et destination des boues

Destination des boues sur 10 ans (tonne de matière sèche)



## Problèmes rencontrés en 2024

### Problèmes liés...

... à la collecte des effluents	Non
...à l'atteinte des performances européennes	Non
...à l'autosurveillance	Non
...à l'exploitation des ouvrages	Non
...à la production des boues	Non
...à la vétusté	Non
...à la destination des sous-produits	Non

## Accès aux données

Les données historiques sont disponibles en téléchargement depuis la thématique "Usages et pressions polluantes domestiques et urbaines" ou sous forme d'archive depuis le catalogue de données du SIE du Bassin Adour Garonne (<http://adour-garonne.eaufrance.fr>).

Accès à la fiche du Portail d'information sur l'assainissement collectif : <https://assainissement.developpement-durable.gouv.fr/pages/data/fiche-0548140V001>