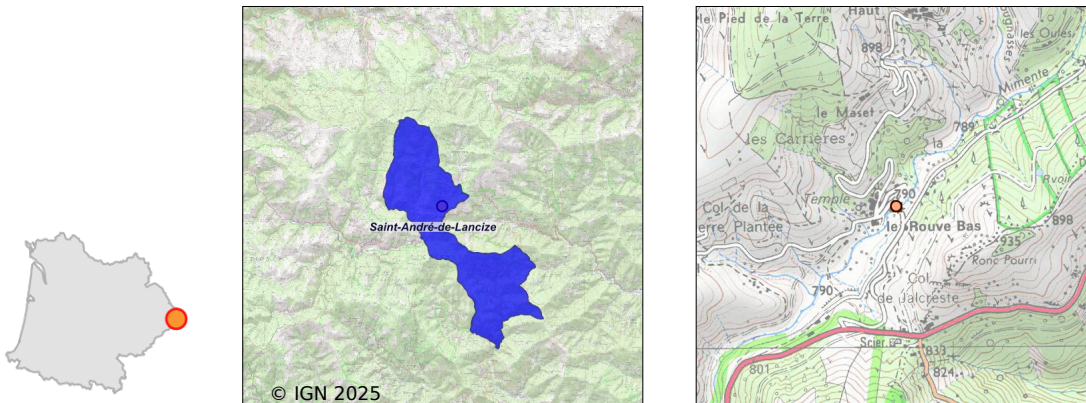


# Système d'assainissement 2023

## SAINT ANDRE DE LANCIZE (LE ROUVE BAS)



### Station : SAINT ANDRE DE LANCIZE (LE ROUVE BAS)

<b>Code Sandre</b>	<b>0548136V001</b>
<b>Nom du maître d'ouvrage</b>	COMMUNE DE SAINT ANDRE DE LANCIZE
<b>Nom de l'exploitant</b>	-
<b>Date de mise en service</b>	janvier 1990
<b>Date de mise hors service</b>	-
<b>Niveau de traitement</b>	Primaire bio simple (Décanteur Digesteur)
<b>Capacité</b>	30 équivalent-habitant
<b>Charge nominale DBO5</b>	1,8 Kg/j
<b>Charge nominale DCO</b>	3,6 Kg/j
<b>Charge nominale MES</b>	2,1 Kg/j
<b>Débit nominal temps sec</b>	3,6 m3/j
<b>Débit nominal temps pluie</b>	-
<b>Filières EAU</b>	File 1: Décantation physique
<b>Filières BOUE</b>	
<b>Filières ODEUR</b>	
<b>Coordonnées du point de rejet (Lambert 93)</b>	762 840, 6 354 289 - Coordonnées établies (précision du décimètre)
<b>Milieu récepteur</b>	Rivière - La Mimente

## Observations SDDE

### Système de collecte

Aucune observation

### Station d'épuration

Aucune observation

### Sous produits

Aucune observation

## Données chiffrées

### Tableau de synthèse

Paramètre	Pollution entrante			Rendement	Pollution sortante	
	Charge	Capacité	Concentration		Charge	Concentration
VOL	2,2 m3/j	62 %			2,2 m3/j	
DBO5	0,5 Kg/j	27 %	218 mg/l	30,6 %	0,3 Kg/j	151 mg/l
DCO	1,2 Kg/j	33 %	520 mg/l	29,7 %	0,8 Kg/j	370 mg/l
MES	0,3 Kg/j		156 mg/l	49 %	0,2 Kg/j	80 mg/l
NGL	0,2 Kg/j		80 mg/l	0 %	0,2 Kg/j	80 mg/l
NTK	0,1 Kg/j		58 mg/l	30,8 %	0,1 Kg/j	40 mg/l
PT	0 Kg/j		8,9 mg/l	0 %	0 Kg/j	8,9 mg/l

## Accès aux données

Les données historiques sont disponibles en téléchargement depuis la thématique "Usages et pressions polluantes domestiques et urbaines" ou sous forme d'archive depuis le catalogue de données du SIE du Bassin Adour Garonne (<http://adour-garonne.eaufrance.fr>).

Accès à la fiche du Portail d'information sur l'assainissement collectif : <https://assainissement.developpement-durable.gouv.fr/pages/data/fiche-0548136V001>