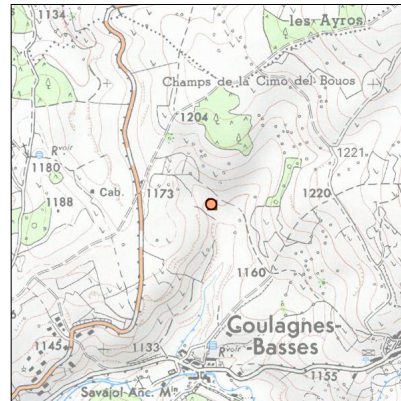
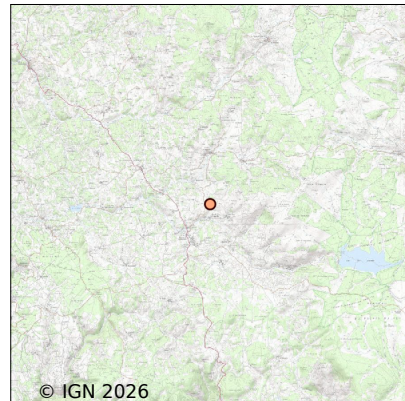


# Système d'assainissement 2024

## RIEUTORT DE RANDON (LA ROCHE)

### Réseau de type Mixte



## Station : RIEUTORT DE RANDON (LA ROCHE)

Code Sandre	0548127V002
Nom du maître d'ouvrage	RANDON - MARGERIDE
Nom de l'exploitant	-
Date de mise en service	novembre 1974
Date de mise hors service	-
Niveau de traitement	Secondaire bio (Ntk)
Capacité	100 équivalent-habitant
Charge nominale DBO5	6 Kg/j
Charge nominale DCO	12 Kg/j
Charge nominale MES	9 Kg/j
Débit nominal temps sec	15 m3/j
Débit nominal temps pluie	-
Filières EAU	File 1: Décantation physique, Biofiltre
Filières BOUE	File 1: Digestion anaérobie mésophile
Filières ODEUR	
Coordonnées du point de rejet (Lambert 93)	738 764, 6 394 459 - Coordonnées du centroïde de la commune
Milieu récepteur	Rivière - Ruisseau de la Roche

## Observations SDDE

### Système de collecte

Aucune observation

### Station d'épuration

Aucune observation

### Sous produits

Aucune observation

## Données chiffrées

### Tableau de synthèse

Paramètre	Pollution entrante			Rendement	Pollution sortante	
	Charge	Capacité	Concentration		Charge	Concentration
VOL	7,5 m3/j	50 %			7,5 m3/j	
DBO5	2,3 Kg/j	39 %	309 mg/l	90 %	0,2 Kg/j	30,7 mg/l
DCO	5,6 Kg/j	47 %	750 mg/l	90 %	0,6 Kg/j	75 mg/l
MES	2,3 Kg/j		313 mg/l	90 %	0,2 Kg/j	30,7 mg/l
NGL	0,6 Kg/j		80 mg/l	0 %	0,6 Kg/j	80 mg/l
NTK	0,6 Kg/j		80 mg/l	65 %	0,2 Kg/j	28 mg/l
PT	0,1 Kg/j		10,7 mg/l	37 %	0,1 Kg/j	6,7 mg/l

## Accès aux données

Les données historiques sont disponibles en téléchargement depuis la thématique "Usages et pressions polluantes domestiques et urbaines" ou sous forme d'archive depuis le catalogue de données du SIE du Bassin Adour Garonne (<http://adour-garonne.eaufrance.fr>).

Accès à la fiche du Portail d'information sur l'assainissement collectif : <https://assainissement.developpement-durable.gouv.fr/pages/data/fiche-0548127V002>