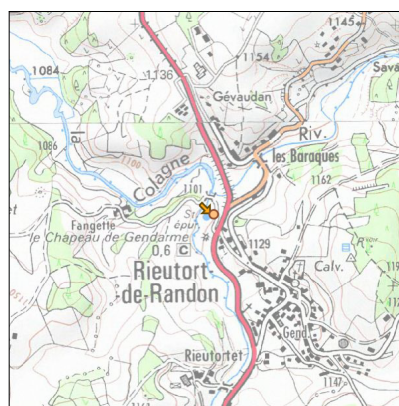
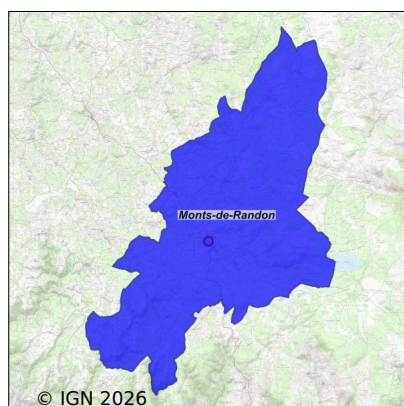


# Système d'assainissement 2023

## RIEUTORT DE RANDON



### Station : RIEUTORT DE RANDON

Code Sandre	0548127V001
Nom du maître d'ouvrage	RANDON - MARGERIDE
Nom de l'exploitant	-
Date de mise en service	juin 1994
Date de mise hors service	décembre 2013
Niveau de traitement	Secondaire bio (Ntk)
Capacité	600 équivalent-habitant
Charge nominale DBO5	32,4 Kg/j
Charge nominale DCO	64 Kg/j
Charge nominale MES	54 Kg/j
Débit nominal temps sec	90 m3/j
Débit nominal temps pluie	-
Filières EAU	File 1: Prétraitements, Boues activées faible charge, aération p
Filières BOUE	
Filières ODEUR	
Coordonnées du point de rejet (Lambert 93)	737 667, 6 393 194 - Coordonnées établies (précision du décamètre)
Milieu récepteur	Rivière - Ruisseau du Bouchet

## Chronologie des raccordements au réseau

### Raccordements communaux

100% de Monts-de-Randon depuis 1964

### Observations SDDE

#### Système de collecte

Aucune observation

#### Station d'épuration

Aucune observation

#### Sous produits

Aucune observation

### Données chiffrées

Attention, cette STEP a été mise hors service en December-2014

Les données présentées ci-dessous peuvent provenir des différentes STEP suivantes, liées au même système de collecte :

0548127V010 RIEUTORT DE RANDON n°2 (Bourg)

#### Tableau de synthèse

Paramètre	Pollution entrante			Rendement	Pollution sortante	
	Charge	Capacité	Concentration		Charge	Concentration
VOL	74 m3/j	49 %			73 m3/j	
DBO5	35 Kg/j	72 %	470 mg/l	95 %	1,9 Kg/j	26 mg/l
DCO	65 Kg/j	67 %	870 mg/l	86 %	9,2 Kg/j	127 mg/l
MES	33 Kg/j		450 mg/l	92 %	2,7 Kg/j	37 mg/l
NGL	6,8 Kg/j		92 mg/l	78 %	1,5 Kg/j	20,5 mg/l
NTK	6,8 Kg/j		91 mg/l	88 %	0,8 Kg/j	11 mg/l
PT	0,8 Kg/j		11,1 mg/l	13,4 %	0,7 Kg/j	9,8 mg/l

### Problèmes rencontrés en 2023

#### Problèmes liés...

... à la collecte des effluents	Non
...à l'atteinte des performances européennes	Non
...à l'autosurveillance	Non
...à l'exploitation des ouvrages	Non
...à la production des boues	Non
...à la vétusté	Non
...à la destination des sous-produits	Non

## Accès aux données

Les données historiques sont disponibles en téléchargement depuis la thématique "Usages et pressions polluantes domestiques et urbaines" ou sous forme d'archive depuis le catalogue de données du SIE du Bassin Adour Garonne (<http://adour-garonne.eaufrance.fr>).

Accès à la fiche du Portail d'information sur l'assainissement collectif : <https://assainissement.developpement-durable.gouv.fr/pages/data/fiche-0548127V001>