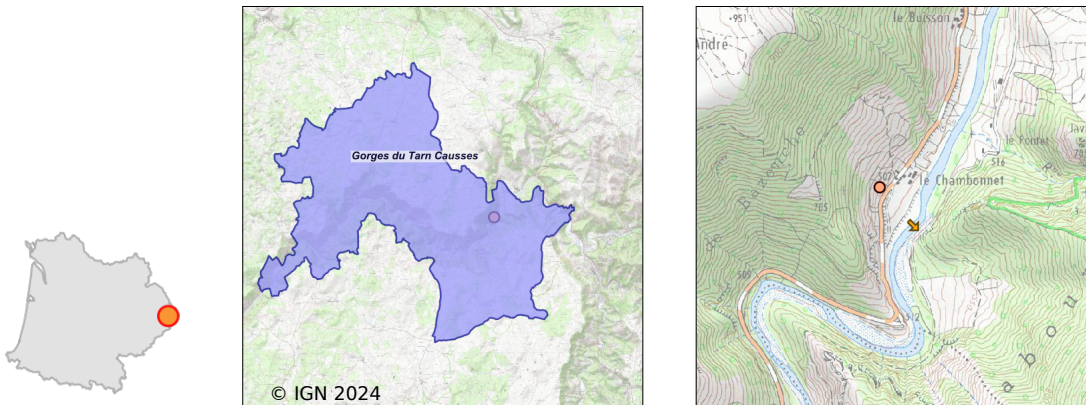


Système d'assainissement 2022

QUEZAC n°2 (Bourg)

Réseau de type Mixte



Station : QUEZAC n°2 (Bourg)

Code Sandre	0548122V004
Nom du maître d'ouvrage	CC GORGES CAUSSES CEVENNES
Nom de l'exploitant	-
Date de mise en service	janvier 2013
Date de mise hors service	-
Niveau de traitement	Secondaire bio (Ntk)
Capacité	510 équivalent-habitant
Charge nominale DBO5	30,6 Kg/j
Charge nominale DCO	61,2 Kg/j
Charge nominale MES	45,9 Kg/j
Débit nominal temps sec	77 m3/j
Débit nominal temps pluie	-
Filières EAU	File 1: Prétraitements, Disques biologiques, Filtres plantés, Procédé de désinfection
Filières BOUE	
Filières ODEUR	
Coordonnées du point de rejet (Lambert 93)	741 262, 6 361 913 - Coordonnées établies (précision du décamètre)
Milieu récepteur	Rivière - Le Tarn

Chronologie des raccordements au réseau

Raccordements communaux

20% de Gorges du Tarn Causses depuis 2017

Observations SDDE

Système de collecte

Les charges hydrauliques et organiques collectées par le réseau d'assainissement de Quézac en 2022 restent limitées et stables.

La charge organique enregistrée pendant la mesure d'autosurveillance de 2022 s'est inscrite dans la fourchette basse des données acquises les années précédentes.

Aucun défaut majeur constaté cette année sur le réseau de collecte et sur le fonctionnement des équipements du poste de relevage.

Station d'épuration

Les performances épuratoires enregistrées en 2022 sur la station de traitement des eaux de Quézac sont tout à fait satisfaisantes.

Le rejet vers le milieu récepteur est de très bonne qualité et respecte sans difficulté les exigences épuratoires assignées à cette station.

Le fonctionnement et l'entretien de l'ensemble des équipements de la station sont satisfaisants avec un niveau d'exploitation sérieux et régulier.

Sous produits

Le curage des boues pâteuses est à envisager après 10 à 15 ans de fonctionnement de la filière. Cette opération étant coûteuse et nécessitant une préparation soignée, il est nécessaire de pratiquer des provisions budgétaires dès les premières années de fonctionnement.

Données chiffrées

Les données présentées ci-dessous peuvent provenir des différentes STEP suivantes, liées au même système de collecte :

0548122V002 QUEZAC

0548122V001 QUEZAC

Tableau de synthèse

Paramètre	Pollution entrante			Rendement	Pollution sortante	
	Charge	Capacité	Concentration		Charge	Concentration
VOL	26 m3/j	34 %			26 m3/j	
DBO5	10,9 Kg/j	36 %	420 mg/l	99 %	0,1 Kg/j	2,7 mg/l
DCO	20,5 Kg/j	33 %	790 mg/l	96 %	0,8 Kg/j	30 mg/l
MES	6 Kg/j		230 mg/l	98 %	0,1 Kg/j	4,2 mg/l
NGL	2,3 Kg/j		87 mg/l	57 %	1 Kg/j	38 mg/l
NTK	2,3 Kg/j		87 mg/l	98 %	0 Kg/j	1,5 mg/l
PT	0,3 Kg/j		11,9 mg/l	25,8 %	0,2 Kg/j	8,8 mg/l

Problèmes rencontrés en 2022

Problèmes liés...

... à la collecte des effluents	Non
...à l'atteinte des performances européennes	Non
...à l'autosurveillance	Non
...à l'exploitation des ouvrages	Non
...à la production des boues	Non
...à la vétusté	Non
...à la destination des sous-produits	Non

Accès aux données

Les données historiques sont disponibles en téléchargement depuis la thématique "Usages et pressions polluantes domestiques et urbaines" ou sous forme d'archive depuis le catalogue de données du SIE du Bassin Adour Garonne (<http://adour-garonne.eaufrance.fr>).

Accès à la fiche du Portail d'information sur l'assainissement communal : <http://assainissement.developpementdurable.gouv.fr/station.php?code=0548122V004>