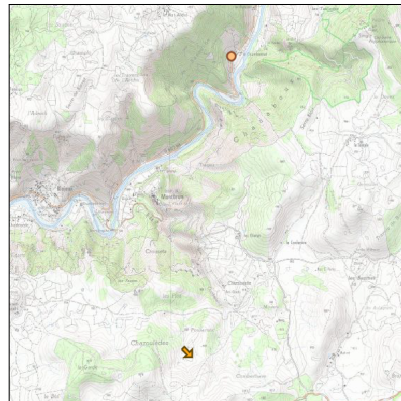
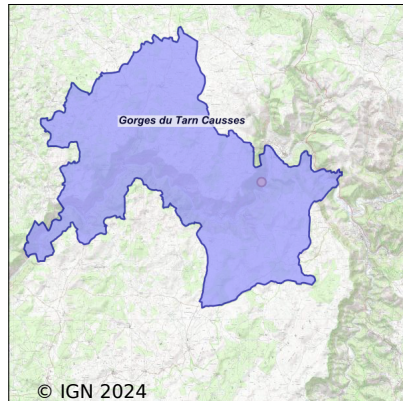


Système d'assainissement 2022

QUEZAC



Station : QUEZAC

Code Sandre	0548122V002
Nom du maître d'ouvrage	COMMUNAUTE DE COMMUNES DES GORGES DU TARN ET DES
Nom de l'exploitant	VEOLIA EAU - COMPAGNIE GENERALE DES EAUX
Date de mise en service	juin 1975
Date de mise hors service	janvier 2013
Niveau de traitement	Secondaire bio (Ntk)
Capacité	400 équivalent-habitant
Charge nominale DBO5	24 Kg/j
Charge nominale DCO	48 Kg/j
Charge nominale MES	36 Kg/j
Débit nominal temps sec	60 m3/j
Débit nominal temps pluie	-
Filières EAU	File 1: Décantation physique, Lit bactérien
Filières BOUE	File 1: Digestion anaérobie mésophile
Filières ODEUR	
Coordonnées du point de rejet (Lambert 93)	741 262, 6 361 913 - Coordonnées du centroïde de la commune
Milieu récepteur	Rivière - Le Tarn

Chronologie des raccordements au réseau

Raccordements communaux

20% de Gorges du Tarn Causses depuis 2017

Observations SDDE

Système de collecte

Aucune observation

Station d'épuration

Aucune observation

Sous produits

Aucune observation

Données chiffrées

Attention, cette STEP a été mise hors service en January-2013

Les données présentées ci-dessous peuvent provenir des différentes STEP suivantes, liées au même système de collecte :

0548122V004 QUEZAC n°2 (Bourg)

0548122V001 QUEZAC

Tableau de synthèse

Paramètre	Pollution entrante			Rendement	Pollution sortante	
	Charge	Capacité	Concentration		Charge	Concentration
VOL	26 m3/j	34 %			26 m3/j	
DBO5	10,9 Kg/j	36 %	420 mg/l	99 %	0,1 Kg/j	2,7 mg/l
DCO	20,5 Kg/j	33 %	790 mg/l	96 %	0,8 Kg/j	30 mg/l
MES	6 Kg/j		230 mg/l	98 %	0,1 Kg/j	4,2 mg/l
NGL	2,3 Kg/j		87 mg/l	57 %	1 Kg/j	38 mg/l
NTK	2,3 Kg/j		87 mg/l	98 %	0 Kg/j	1,5 mg/l
PT	0,3 Kg/j		11,9 mg/l	25,8 %	0,2 Kg/j	8,8 mg/l

Problèmes rencontrés en 2022

Problèmes liés...

... à la collecte des effluents	Non
...à l'atteinte des performances européennes	Non
...à l'autosurveillance	Non
...à l'exploitation des ouvrages	Non
...à la production des boues	Non
...à la vétusté	Non
...à la destination des sous-produits	Non

Accès aux données

Les données historiques sont disponibles en téléchargement depuis la thématique "Usages et pressions polluantes domestiques et urbaines" ou sous forme d'archive depuis le catalogue de données du SIE du Bassin Adour Garonne (<http://adour-garonne.eaufrance.fr>).

Accès à la fiche du Portail d'information sur l'assainissement communal : <http://assainissement.developpementdurable.gouv.fr/station.php?code=0548122V002>