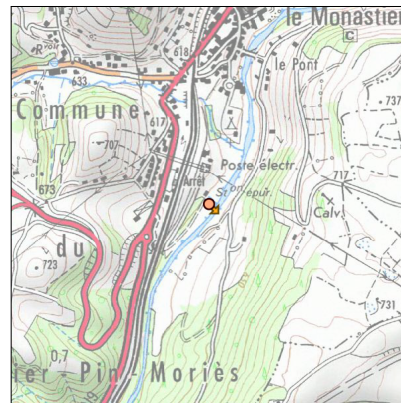
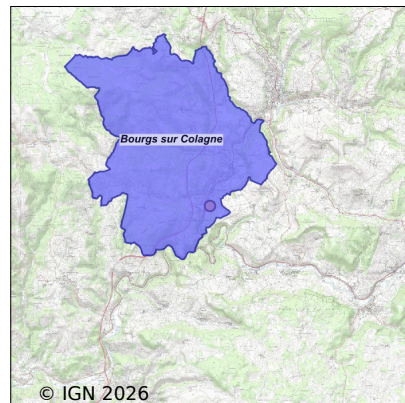


Système d'assainissement 2024

LE MONASTIER PIN MORIES

Réseau de type Mixte



Station : LE MONASTIER PIN MORIES

Code Sandre	0548099V001
Nom du maître d'ouvrage	COMMUNAUTE DE COMMUNES DU GEVAUDAN
Nom de l'exploitant	-
Date de mise en service	septembre 1977
Date de mise hors service	-
Niveau de traitement	Secondaire bio (Ntk)
Capacité	1 500 équivalent-habitant
Charge nominale DBO5	90 Kg/j
Charge nominale DCO	180 Kg/j
Charge nominale MES	105 Kg/j
Débit nominal temps sec	225 m3/j
Débit nominal temps pluie	-
Filières EAU	File 1: Prétraitements, Boues activées faible charge, aération p
Filières BOUE	File 1: Lits de séchage
Filières ODEUR	
Coordonnées du point de rejet (Lambert 93)	720 171, 6 378 831 - Coordonnées établies (précision du décamètre)
Milieu récepteur	Rivière - La Colagne

Chronologie des raccordements au réseau

Raccordements communaux

50% de Bourgs sur Colagne depuis 1964

Observations SDDE

Système de collecte

Les deux mesures d'autosurveillance de l'année 2024 ont été réalisées avec des conditions hydroclimatiques plutôt favorables. Le profil des charges s'établit ainsi :

- 47 à 51 % en matière hydraulique,
- 18 à 37 % du point de vue organique.

Le réseau de collecte du Monastier Pin Moriés reste toujours sensible aux pénétrations d'eaux claires parasites par temps de pluies. Ceci confirme la nécessité de poursuivre les travaux de mise en séparatif du réseau sur les secteurs déjà bien identifiés comme sur la route de l'Aubrac.

De plus, depuis plusieurs années, des points de faiblesse se multiplient sur le tronçon du réseau de collecte à proximité du pont de la Colagne entraînant des fuites directes sur la Colagne. Le remplacement de ce tronçon de réseau est à prévoir au plus tôt.

Station d'épuration

Les performances épuratoires de la station de traitement des eaux usées du Monastier Pin Moriés sont restées très satisfaisantes tout au long de l'année 2024.

Le remplacement des équipements de l'armoire électrique a permis de faciliter et d'améliorer le paramétrage de la turbine avec aussi une utilisation régulière de tests bandelettes par l'exploitant.

Le fonctionnement et l'entretien de la station sont toujours satisfaisants malgré les contraintes liées à la vétusté des ouvrages et de leurs équipements.

Sous produits

Trois cycles d'extractions des boues ont été réalisés cette année au lieu de quatre l'année précédente.

La collectivité n'a toujours pas pu officialiser son plan d'épandage dans le cadre de la Communauté de communes. Les boues de la station de traitement des eaux usées sont toujours acheminées vers le silo de la station de Chirac.

Une coordination des filières boues au niveau de la Communauté de communes permettrait de rationaliser les différentes filières boues des stations du Monastier Pin Moriés, Chirac et Marvejols.

Données chiffrées

Tableau de synthèse

Paramètre	Pollution entrante			Rendement	Pollution sortante	
	Charge	Capacité	Concentration		Charge	Concentration
VOL	97 m3/j	43 %			97 m3/j	
DBO5	49 Kg/j	54 %	500 mg/l	100 %	0,2 Kg/j	2,5 mg/l
DCO	85 Kg/j	47 %	870 mg/l	94 %	5,2 Kg/j	54 mg/l
MES	38 Kg/j		390 mg/l	99 %	0,5 Kg/j	4,9 mg/l
NGL	9,4 Kg/j		97 mg/l	86 %	1,4 Kg/j	14 mg/l
NTK	9,4 Kg/j		97 mg/l	98 %	0,2 Kg/j	2,1 mg/l
PT	1,3 Kg/j		13,4 mg/l	58 %	0,6 Kg/j	5,7 mg/l

Problèmes rencontrés en 2024

Problèmes liés...

... à la collecte des effluents	Non
...à l'atteinte des performances européennes	Non
...à l'autosurveillance	Non
...à l'exploitation des ouvrages	Non
...à la production des boues	Non
...à la vétusté	Non
...à la destination des sous-produits	Non

Accès aux données

Les données historiques sont disponibles en téléchargement depuis la thématique "Usages et pressions polluantes domestiques et urbaines" ou sous forme d'archive depuis le catalogue de données du SIE du Bassin Adour Garonne (<http://adour-garonne.eaufrance.fr>).

Accès à la fiche du Portail d'information sur l'assainissement collectif : <https://assainissement.developpement-durable.gouv.fr/pages/data/fiche-0548099V001>